

佳し物案内

申し込みは大井さん(22) 314807へ

加費500円。問い合わせは 新潟友の会(2660102 87)へ

同校教諭 カナゲ人英語指導 助手が指導。対象は成人先着 30人。問い合わせは同校(3 3821322)へ

8月4日午後3時17分 市陸上競技場(開場団体)一 走者400名(4000名)。家 族対抗、友対抗、兄弟対抗。 個人:5000m、3000m 個人。参加費大10000円、 高校生以下5000円。申込締 切は7月10日。問い合わせは 事務局(県労衛生学協会 26711200)へ

7月8日午後4時 石山中学校で開演。石山地区 の町内単位で、30名20人。 申し込みは6月30日までに石 山地区公民館(2865 631)へ

7月11日午後4時15分 時 五十嵐とスの町海岸で開演。 たなばた祭とスの町フェスティ ヴール。参加費5000円。小学生以下 3000円。申し込みは7月 2日までに西地区公民館(2 610031)へ

7月18日午後9時 半 午後4時 半。定員先着20 人。受講料6000円。

7月18日午後9時 半 午後4時 半。定員先着20 人。受講料6000円。

7月18日午後9時 半 午後4時 半。定員先着20 人。受講料6000円。

申し込みは6月27日 18時、親子(参加)、鳥屋野地区 公民館で開演。対象は小学生 の親先着40人。申し込みは小 学(留守学生10000円。申し 込みは坂井輪地区公民館(2 6991204)へ

7月8日午後4時 石山中学校で開演。石山地区 の町内単位で、30名20人。 申し込みは6月30日までに石 山地区公民館(2865 631)へ

7月11日午後4時 半 午後4時 半。定員先着20 人。受講料6000円。

7月18日午後9時 半 午後4時 半。定員先着20 人。受講料6000円。

7月18日午後9時 半 午後4時 半。定員先着20 人。受講料6000円。

7月18日午後9時 半 午後4時 半。定員先着20 人。受講料6000円。

7月18日午後9時 半 午後4時 半。定員先着20 人。受講料6000円。

7月18日午後9時 半 午後4時 半。定員先着20 人。受講料6000円。

7月18日午後9時 半 午後4時 半。定員先着20 人。受講料6000円。

7月18日午後9時 半 午後4時 半。定員先着20 人。受講料6000円。

申し込みは6月27日 18時、親子(参加)、鳥屋野地区 公民館で開演。対象は小学生 の親先着40人。申し込みは小 学(留守学生10000円。申し 込みは坂井輪地区公民館(2 6991204)へ

7月8日午後4時 石山中学校で開演。石山地区 の町内単位で、30名20人。 申し込みは6月30日までに石 山地区公民館(2865 631)へ

7月11日午後4時 半 午後4時 半。定員先着20 人。受講料6000円。

7月18日午後9時 半 午後4時 半。定員先着20 人。受講料6000円。

7月18日午後9時 半 午後4時 半。定員先着20 人。受講料6000円。

7月18日午後9時 半 午後4時 半。定員先着20 人。受講料6000円。

7月18日午後9時 半 午後4時 半。定員先着20 人。受講料6000円。

7月18日午後9時 半 午後4時 半。定員先着20 人。受講料6000円。

7月18日午後9時 半 午後4時 半。定員先着20 人。受講料6000円。

7月18日午後9時 半 午後4時 半。定員先着20 人。受講料6000円。

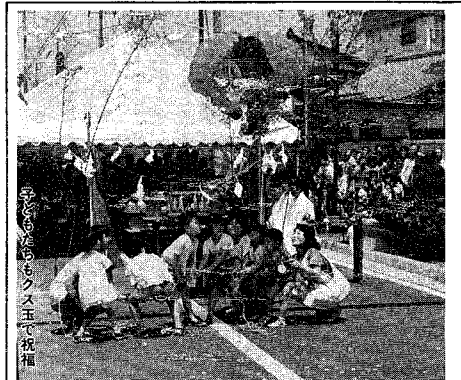
竹尾線(通称)が 旧国道7号線まで延長

市道山木戸連谷内線(山木 戸一連谷内、通称「竹尾 線」)を県道新潟新井村上線 (旧国道七号線)まで延長し ようと進められている道路改 良工事が完了、六月七日に地 元自治会など関係者が集ま り、完成式が行われました。 山木戸中山地区は、近年 市街化が進み、主要道の牡丹

山線(「通称」の交通量も 年々増えてきている中、県道 新潟新井村上線へ抜ける道 路の建設が叫ばれていまし め、同道路の改良工事は、昨 年十月から開始され、事業費一 億九千万円をかけて、延長二 百、歩道幅員二四三の二車 道路を完成させたものです。 この道路の完成は、今年度 中に開通する東上尾山木戸線 のJ.R長岡線(橋本(本馬越 地内)の交通の流れを円滑に することにもなり、山木 戸・中山地区の生活利便の改 善に一役買つとが期待され ています。

い池公園、ホテルの里では、 今、見ごろを迎えています。 市公園管理事務所では「今 年は二十四、二十五日がヒラ クで、午後八時から九時こ ろにはゲンジボタルが青白い光 を発して飛び回っています。七 月十日ごろまでご覧になれま す」とのこと。 初夏の夕べ、ホテルの里に おいでになりませんか。 ※ホテルを捕まえる人がいま りました。松園二のじゆんさ りました。

い池公園、ホテルの里では、 今、見ごろを迎えています。 市公園管理事務所では「今 年は二十四、二十五日がヒラ クで、午後八時から九時こ ろにはゲンジボタルが青白い光 を発して飛び回っています。七 月十日ごろまでご覧になれま す」とのこと。 初夏の夕べ、ホテルの里に おいでになりませんか。 ※ホテルを捕まえる人がいま りました。松園二のじゆんさ りました。



老人福祉センター「ことぶき荘」

健康づくりに ご利用下さい

老人福祉センター「ことぶ き荘」では、お年寄りの健康 増進、生きがいに、入浴施 設のほか、マッサージ器、自 転車運動器具などをいろいろ 取りそろえています。また、 希望により血圧測定も受けら れますし、毎月第二、三、四 木曜日の午後には医師による 健康相談も行っています。 六十歳以上の人はどなたで もご利用いただけます。 「ことぶき荘」でいい汗をか いて、健康づくりに役立ててみ ませんか。 「ことぶき荘」 問い合わせ 2288-89 (西大畑町)

老人福祉センター「ことぶ き荘」では、お年寄りの健康 増進、生きがいに、入浴施 設のほか、マッサージ器、自 転車運動器具などをいろいろ 取りそろえています。また、 希望により血圧測定も受けら れますし、毎月第二、三、四 木曜日の午後には医師による 健康相談も行っています。 六十歳以上の人はどなたで もご利用いただけます。 「ことぶき荘」でいい汗をか いて、健康づくりに役立ててみ ませんか。 「ことぶき荘」 問い合わせ 2288-89 (西大畑町)



バス路線 向陽2丁目(古町)バスセンター前 敷島橋 藤見町一有楽一丁目...所要 約35分 時刻表 夜間の時刻表 19:00、 15:19、45:20、05:20、45 乗有乗 乗 19:19、1丁目下車、徒歩約10分 乗り 有り乗一丁目発...20:00、20:38、 21:16、21:36 (最終)

成人病食事相談 内容 高血圧、肥満、糖尿病、高脂血症 の食事療法、ほか 持ち物 基本健診受診記録票、ほか

酒害相談 お酒でお悩みの方、本人または家族どなたでもどうぞ

医師による精神保健相談 ボケや老人性神経症で困っている方、または家族の皆さん、お気軽にどうぞ

赤ちゃんからお年寄りまで 歯科相談 日時 7月6日午後1時半~3時 会場 西保健所 内容 歯科検診、ほか 申し込み 電話で会場へ

安産教室 内容 安産体操、分娩の経過、ほか 持ち物 母子健康手帳、筆記用具、スポンジ 申し込み 電話で会場へ(予約制)

育児講習会 内容 身体計測、育児相談、ほか 申し込み 当日会場へ、鳥屋野地区は電話で会場へ

風しん抗体価検査 対象 18歳以上の女性(妊婦を除く) 対料金 800円

病気の予防と食事講習会 日時 7月16日午後1時20分~1時半 受付会場 西保健所 内容 「妊娠中毒症と貧血の予防について」 「食事の工夫」、試食 持ち物 母子健康手帳、筆記用具、三角布、エプロン 申し込み 電話で会場へ(予約制)

医師による健康相談 内容 高血圧、心臓病、結核など

献血車「ゆうあい号」 ※正午から午後1時まで受け付け休みます。

献血車「ゆうあい号」 ※正午から午後1時まで受け付け休みます。