

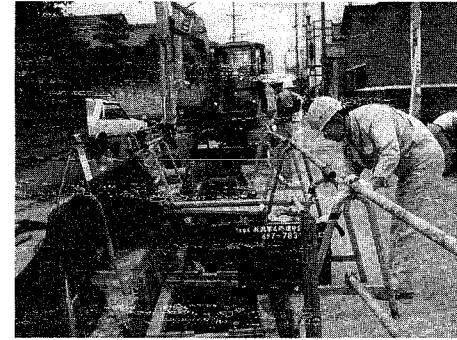
平成元年度

電子計算機による事務処理状況

市では、電子計算機により処理する個人情報について、市民のプライバシーが侵害されることのないよう昭和五十八年に「新潟市電子計算機処理に係る個人情報の保護に関する条例」を制定し、その規定に基づき、細心の注意を払って運用しています。

電子計算機処理に係る個人情報の事務処理状況

Table with columns: 担当課 (Responsible Section), 課 (Section), 事務の名称 (Name of Business), and 内容 (Content). Lists various administrative tasks like accounting, taxation, and social welfare.



建設進む山木屋・牡丹山地区の下水道工事

快適な生活環境を目指し 下水道建設に全力

下水道は浸水を防ぎ、川や池の汚れを防ぐなど快適な生活環境を守り進めています。今年度は、み全力を挙げ整備を進めます。特に今年度は毎年人口の増えに伴い、下水道の整備が急務です。

市では、電子計算機により処理する個人情報について、市民のプライバシーが侵害されることのないよう昭和五十八年に「新潟市電子計算機処理に係る個人情報の保護に関する条例」を制定し、その規定に基づき、細心の注意を払って運用しています。

7月1日から 汐見台などで 下水処理を開始

七月一日から汐見台、山木屋、牡丹山地区の下水処理が開始されます。これは、下水道の整備が完了したためです。処理開始後は、排水がきれいになり、生活環境が改善されます。

火災防止に ガス給湯設備の 点検を

Table with columns: 対象 (Target), 機種 (Model), and 型式 (Type). Lists various gas water heater models and their specifications.



飼主の責任をもとう 犬の世話

住みやすい快適な環境をつくるため、犬の飼主の責任は重大です。犬の健康と安全を守るためには、適切な世話をすることが重要です。

母子健康手帳の交付: 受付時間、持ち物、対象者に関する情報。

股関節検診: 対象年齢、受付時間、持ち物に関する情報。

1歳6カ月児健診: 対象年齢、受付時間、持ち物に関する情報。

3歳児健診: 対象年齢、受付時間、持ち物に関する情報。

離乳食講習会: 対象年齢、受付時間、持ち物に関する情報。

フッ素塗布: 受付時間、対象年齢、持ち物に関する情報。

遺伝相談: 日時、場所、費用に関する情報。

各種検診のスケジュール表: 月別、対象年齢、受付時間に関する情報。