

健康生きがい 福祉都市

在宅福祉サービス

さらに充実

高齢化社会の到来に備え、在宅福祉サービスの充実を図る。...



高齢化社会に備え福祉サービス、生きがい対策をさらに充実

寝たきり老人家庭など、介護が必要な高齢者は現在三十一人だが、これを二十四人減らすことが目標。...

鍋湯地区に 特別養護老人ホーム

お年寄りの生きがい対策も、さらに充実。老人憩いの家「鍋湯」を改築するほか、...

桃山、吉田の 2 保育園を改築

児童福祉では、市立桃山、吉田保育園を改築。...

大腸がん検診全市に拡大 予防接種も充実

成人病対策としては、基本健康診断の市単独検査項目に、新たに白血球検査を加え、...



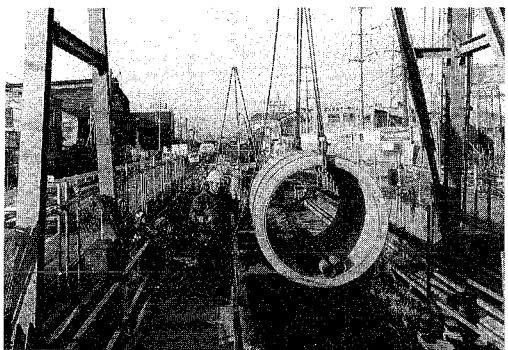
検診で年に一度の健康チェックを

心身障害者の生活圏拡大に タクシー基本料金を助成

障害福祉では、普通型乗用車のタクシー基本料金を助成。...

水と緑 環境都市

下水道普及率を毎年2%アップへ 雨水対策にも配慮

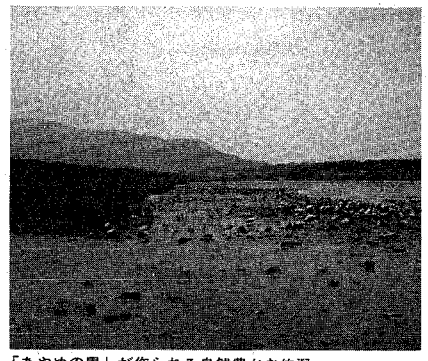


膨大な費用と長い年月のかかる下水道建設

公共下水道の建設には前年度比一・八％増の百二十二億二千九百九十九万円を計上。...

豊かな自然を生かし 佐潟に “あやめの里”

公園整備は九億七千七百九十九万円を計上。...



「あやめの里」が作られる自然豊かな佐潟

青山新火葬場 建設に着手

環境衛生関係では、平成三年度完成をめざし、新火葬場の建設に着手する。...

防災無線で 緊急情報を提供

交通安全・防災対策では、津波の緊急情報伝達策として、...

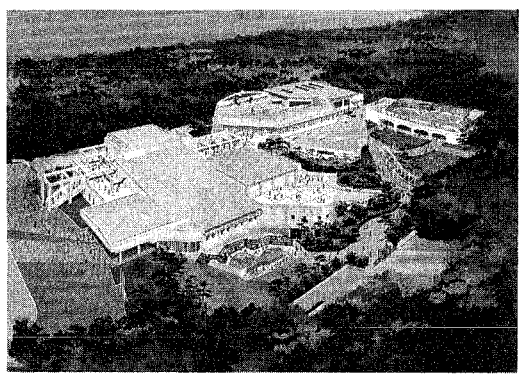
市営住宅 商店街用地分譲

公営住宅に対する入居需要に応えるため、十四億六千三百九十九万円を計上。...

豊かな心 国際文化都市

7月に新水族館 マリンピア日本海がオープン

文化面では、待望の新水族館「マリンピア日本海」を完成させ、七月下旬にオープン。...



7月オープンする新水族館(完成予想図)

小中学生の学力向上 モデル校で実践研究

学校教育では、小中学校の「確」が新設されることから、児童・生徒の学力を向上させる。...

中央図書館建設構想も 策定に向け始動

社会教育関係では、生涯学習社会の中核施設として、中央図書館建設構想の策定に向け、...

江東・北地区に スポーツ施設用地取得



西海岸市営プールの耐久調査も実施(写真はレディーズ・スイミング・カーニバル)

第2笹口小(仮称)の 建設に着手

学校施設関係では、将来、過大規模校となることが予測される笹口小分校を分譲する。...