

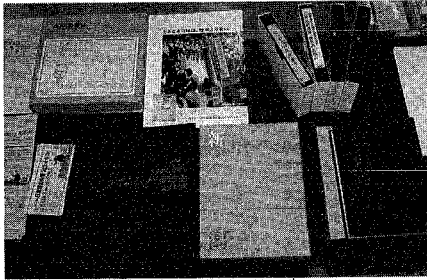


発行日 毎週日曜日 発行所 新潟市役所 〒951 学校町通1-602-1 編集 企画部広報課 印刷 機関第一印刷所

市制100周年のフィナーレを飾る 「タイムカプセル」17日に埋設

市制100周年の記念事業「タイムカプセル」は、このほど「フィナーレ」として、市役所 品物の封入作業が終わり、三の市民憲章碑わきに埋設する。月十七日の埋設を待つばかり

現在の新潟市民から、市制100周年にあたる西暦2099年3月17日の埋設を待つばかり。三十九年の新潟市民へメッセージを贈るこのカプセルは、腐食に強いステンレスの円筒



100周年記念事業の記録なども収納

五十年後の食品は？
現在のインスタント食品も未来へ



**タイムカプセルを
あす12日から展示**
□タイムカプセル展示
期間 三月十二日～十六日
場所 市役所本館市民ロビー
※封入を終えたカプセルと内容物一覧表展示します
□タイムカプセル埋設式
日時 三月十七日午前十一時
場所 市役所本館前市民憲章碑わき
企画調整課 ☎内線2104
※問い合わせ



白山公園の 梅が見ごろ

白山公園の梅林が、今年はやや遅めの開花で、今年は一週間ほど早く見ごろを迎えています。この梅林は、白山公園で順次進められている整備、改修に合わせて、昨春秋以前からあつたものに四十本を増植したもので、総数は約八十本。種類は野梅系、紅梅系、豊後系の三種からなっています。梅林の場所は、吉町側入口から入ってすぐ右側です。時折、もう春を思わせるそよ風に、小さな紅白の梅の花が静かに揺れている白山公園。散歩に買い物疲れ休めに一瞥においで下さい。

所得税 市・県民税

申告は15日まで

所得税の確定申告、市県民税の申告はお済みですか。申告の受け付けは三月十五日までです。まだお済みでない方は早めに申告しましょう。

申告の際に必要な主なものは、次のとおりです。

- ①申告書用紙と印鑑
- ②事業をしている人は、前年中の収入金額や必要経費の内容のわかる書類
- ③給与の支払いを受けた人は、源泉徴収票(原本)
- ④生命保険料・社会保険料、医療費などの控除を受けようとする人は、前年中の支払額の証明書や領収書。また、医療費が保険給付などで補てきされている場合はその明細書
- ⑤所得税の還付を受けようとする人は、還付金振込先金融機関名口座番号
- ※住宅取得(等)特別控除を受けようとする人は、必要書類が各種ありますので、税務署へお問い合わせ下さい。

申告受付会場

申告受付会場	受付月日	時間
所得税 新潟税務署	3月15日まで	午前9:00～午後4:00
市役所本館 3階 302会議室	3月15日まで	午前9:30～午後5:00
東地区事務所	3月15日まで	午前9:30～午後4:30
中地区事務所		
西地区事務所	3月13日～15日	午前9:30～午後4:00
北地区事務所		
関屋連絡所	3月15日	午前9:00～午後4:00
北風総合センター メディア		

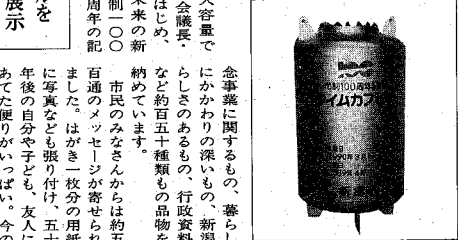
※お問い合わせ先 ☎2912151
市・県民税課 ☎22811000
市役所市民税課 ☎22811000

**2月臨時市議会
9議案を可決、閉会**

二月二十六日から開会された二月臨時市議会は、一般会計補正予算では、国庫補助の追加内示による低口紫竹山線の街路事業費や、決承認し、二十八日に閉会(仮称)第二中学校建設

春らしに関係が深いものというところで、市で集めたものは、チューリップの球根や野菜の種、七十種に及ぶ紙巻きタバコ、インスタント食品、ラジコンカーなどのおもちゃ、水道の蛇口、使い捨てカイロなどを収納。新潟らしさのあるものとして、街並みの写真、郷土料理の本、民芸品などを納めています。そのほか、昨年五月の「市民の集い」を記録したビデオテープや、今人気の女性アイドル歌手「フリンク」のコンパクトディスクが入るところは、どこか「いま風」です。

このタイムカプセルはあす十二日から十六日までの展示にあてた櫃りがいばい、今の新潟の様子をいざいざと未来へ伝えてくれることとして、



「未来の新潟を大都市に」
今の新潟は、ゆたかな自然に囲まれて、とても住みやすい所です。そんな新潟も、いつかは、このような大都市になるのではないかと考えます。でも、シンボルの万代橋は、いつまでものこしておきたいです。

NEXT100
ほくの夢、わたしの夢

未来の新潟 ②

新潟小学校

「未来の新潟を大都市に」
今の新潟は、ゆたかな自然に囲まれて、とても住みやすい所です。そんな新潟も、いつかは、このような大都市になるのではないかと考えます。でも、シンボルの万代橋は、いつまでものこしておきたいです。

市役所・市教育委員会
☎228-1000 (代表)

野球場・テニスコートの申し込み ☎266-8111
園芸センター ☎286-1034
東保健所 ☎243-5311
山地区保健センター ☎286-4450
鳥屋野地区保健センター ☎285-2373
北地区保健センター ☎259-7332
西保健所 ☎268-5171
西地区保健センター ☎262-3405
坂井鶴地区保健センター ☎260-3255
休日診療(市医師会・県歯科医師会)
休日急患診療センター ☎231-4135
休日歯科診療センター ☎283-3030

第121回市民健康教室
放射線とがん

日時 3月22日午後1時半～3時
会場 中央公民館405号室
講師 斎藤眞理さん(市医師会)
定員 先着50人
申し込み 保健衛生課(☎内線2705番)へ

園芸センター会場催し物

園ランとオモト講座
日時 3月17日午後1時15分～3時15分
内容 東洋ランとオモトの育て方
定員 先着50人
申し込み きょう11日から電話で会場へ
園ランとオモト展
日時 3月17・18日午前9時～午後4時半
内容 蘭万会会員の作品約150点

予防接種の日程

3月25日(土)に掲載

平成2年度前期予防接種(1種混合)(小児向け)の日程は、三月二十五日(土)に掲載します。