

新水族館

マリニピア日本海

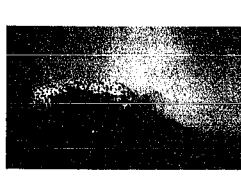
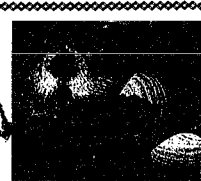
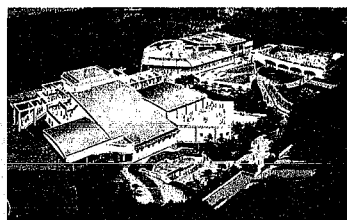
今年の夏はマリニピア体験

今年最大の話題―海と森に囲まれた日本海側最大規模の新水族館「マリニピア日本海」の建設は着々と進み、今年七月にオープンします。現水族館と比べ、はるかに大きくなった館内にはマリニピア（船中トンネル）の中からは海面を仰ぎ見る格好に、日本海大水槽、信濃川の源流の甲斐館（こぶしがたけ）から河口新潟市までを再現する信濃川水槽などがあり、外に出ると日本一の絶景を誇るマリニピアトンネルが、異次元の大空間で、チリッとしたお持ちちなイルカショーの行われるイルカプールなどがあります。

新水族館にはこのほかに、世界で珍しい魚や稀な動物たちがいっぱい。七月にはこんなにジャンプできるようにになりました！

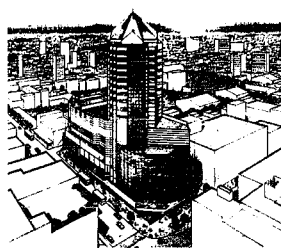


和歌山県太地町で特訓中のイルカ、もうこんなにジャンプできるようになりました！

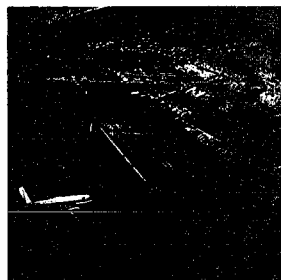


ほくは
来年来るよ
待ってね

まだまだ
いっぱいいるよ



平成二年、新潟市もよいプロジェクトについて、クワイ NEXT 21 よ一九九〇年代の幕明けを迎え、新潟市の持つ、二市の姿を思い描いてみませんか。十一世紀に向けたさまざまな。

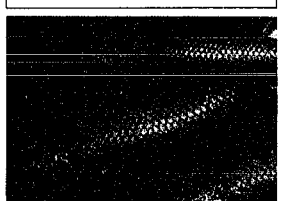
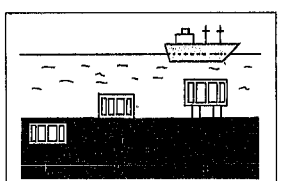


Q1 NEXT 21
古くは新潟奉行所、また明治二十二年の市制施行以来、二〇〇年間、市役所庁舎があった西堀通六番町。平成四年には港、平成八年度には港走路がクリートの箱でつながり、日本海側唯一の高層建築物、延長され、さらに大型の旅客機が発着できるようになり、NEXT 21 が完成する。また、延長されると、何メートルのうごきの状態に建設される。

クイズで知ろう あすの新潟市

あなたもチャレンジ!

- Q1 トルになるでしょう?
- Q2 新潟空港 国際線 国内線のたぐさん 飛行機が発着する新潟空港、新潟西港の両岸を、コン
- Q3 港口部ルート
- Q4 世界最大の淡水魚



正解
Q1 水
Q2 水
Q3 水
Q4 水

無所属	民社党議員団	公明党議員団	共産党議員団	平成クラブ	社会党・市民連合	副議長	議長	新潟市議会議員 市民クラブ	平成二年元旦	謹賀新年
伊藤 渡石 島筒 真新 古土 淵今 波山 高須 佐橋 川水 藤齋 丸高 小白 小内 小服 細滝 羽山 阿大 佐野 黒田 小松 野藤 佐川 伊早 氏大 平村 藤本 辺垣 田井 島保 川屋 田井 谷田 橋野 田島 野塚 藤山 野山 根柳 田林 部野 沢田 田部 和藤 上田 村石 原沢 卷木 島藤 福田 野田 山勇一 繁郁 義正 利俊 ヨシ 明修 弘 誠憲 重幸 仁定 富徳 慶健 洵信 正秀 武夫 吉幸 達光 藤寛 光 藤野 茂 藤 裕 松 卓 進 久 甚郎 実仁 慎茂 雄也 郎樹 久信 夫イ 治一 之清 一司 信作 郎雄 保一 一治 郎子 進吾 博雄 男雄 一男 雄也 也正 清夫 衛郎 ソ 茂 裕 松 卓 進 久 甚郎										