

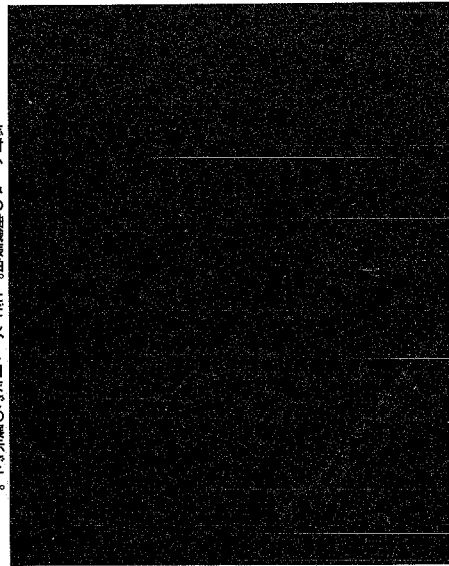
新春ギャラリー

染織の美

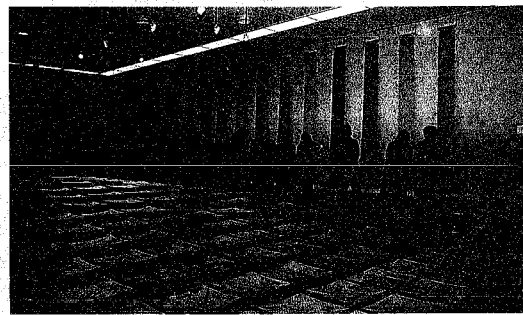
いろいろとカタチ 展から

新春は1月4日〜1月22日(日)まで。

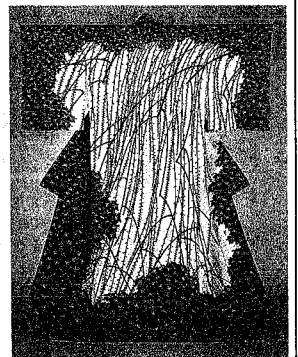
人間国宝四人の作品から、若き染織の旗手たちの作品まで、



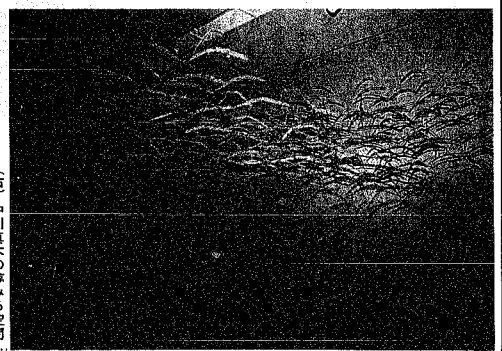
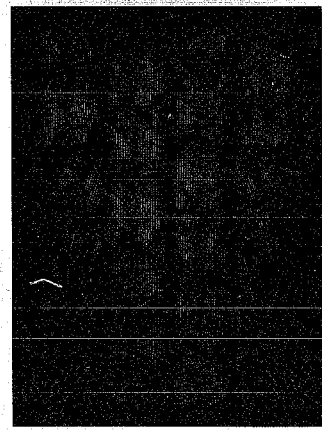
志村ふくみの袖襷。ただし、8日までの展示です。



(上) (着尺地の協美) 展示室2
(右) 森口華弘の衣裯着物



冬の新潟だから染織の美！
越後上布を誇るわたしたち新潟人は、まとうということに最も鋭敏なはず。人間国宝から気鋭の織維造形家まで、展示室は、いろいろとカタチの競演です。全国各地で驚嘆のトップメンパリーによる本格的現代染織展。あなたももう一度、驚いたかったですか？
(作品鑑賞会を毎日、学芸員による作品解説を休館日を除く毎日、午後2時から行います。平日もぜひご来場下さい。なお、グループでの鑑賞で、作品解説を希望される場合は、日時など前もってご連絡下さい。
(展示替えのお知らせ) 1月4日から、森口華弘、宗廣力三、志村ふくみの作品を13点を展示替え、新たな作品が登場します。



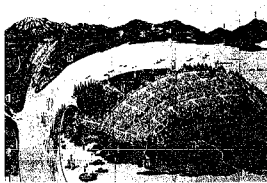
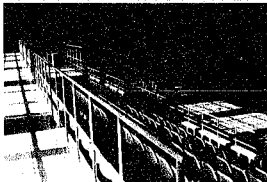
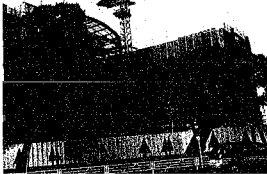
(右) 中川真木の夢みる空間
(上) 宗廣力三の絛袖織着物

ひとつとして明治元年に開港しました。その五海とは新潟・横浜・神戸・長崎のほかあとひとつを次の中から選んで下さい。①金沢 ②下関 ③函館 ④横須賀

新春市政クイズ

あなたは何問正解!?

今年市制が施行されて百年目。それに加え、新潟市をもっと知っていたらどうと新春市政クイズを掲載しました。ご家族そろってお考え下さい。解答は下段にあります。新市庁舎、今年八月の完成めざして着工の進み新市庁舎、四階までの吹き抜けや、オーブンフロアの採用などいろいろと特徴がありますが、何と云っても二本の老松がシンボルとなりそうです。そこでこのうちの古い松の樹齢を次の中から選んで下さい。①六百年 ②七百年 ③八百年 (推定) 食と緑の博覧会 七月十四日



解答
① 新市庁舎の完成めざして着工の進み新市庁舎、四階までの吹き抜けや、オーブンフロアの採用などいろいろと特徴がありますが、何と云っても二本の老松がシンボルとなりそうです。そこでこのうちの古い松の樹齢を次の中から選んで下さい。①六百年 ②七百年 ③八百年 (推定) 食と緑の博覧会 七月十四日

新沼市議会議員 市民クラブ

議長

昭和六十四年 元旦

渡石 島筒 真新 古土 洲今 洪山 高佐 須白 小内 小服 細滝 羽山 阿大 佐橋 野黒 田川 小水 松野 伊藤 藤佐 川橋 伊齋 丸早 高氏 小大 平村 辺垣 田井 島保 川屋 田井 谷田 橋野 田根 柳田 林部 野沢 田部 和藤 田上 田村 島石 野原 沢藤 塚巻 木木 藤山 藤野 田山 野田 繁郁 義正 利俊 明修 弘誠 慶健 洵信 正秀 武夫 吉幸 憲達 重光 幸藤 寛仁 キ 定富 徳 勇 慎茂 雄也 郎樹 久信 夫シイ 一 一 清治 二郎 子進 吾博 雄男 雄一 男雄 司也 正清 信夫 作衛 郎実 郎ソ 茂藤 仁 稔 雄 保 卓 一 進 一 久 甚 郎

共産党議員団 副議長

公明党議員団

民社党議員団

社会党市民連合