

1989年 おもなできごと

- 1月・新水俣館「マリニピア日本海」が竣工
・市民レベルの国際交流活性化～国際友好市民の会が発足、8月、多くの市民が新潟の絵はがきをガルベストーン市民へ送る
- 2月・市内で初の駐車場誘導案内システムが稼働
- 3月・幹線道路整備進む～国道116号線新潟西バイパス、小針線(4月)が開通
・公園整備着々進む～寺尾中央公園、島見公園がオープン、大山台公園に展望台が誕生、白山公園に楠本正隆像建立
・新潟駅西側連絡通路が開通
・大畑小学校が開校、117年の歴史を閉じる
・旧市役所跡地等開発事業計画提案競技で住友生命グループ案が選ばれる～名称はNEXT21
・新潟空港滑走路2500mへの延長決まる
- 4月・市制100周年を迎える。各種記念事業を実施。市民憲章、「市の木と花」を制定
・老人憩いの家「じゅんさい池」「岡山荘」「野野木荘」がオープン
・肺がん検診を全市に拡大
・新潟市青年連絡会議が発足。日本海夕日クルージングを7月に開催
- 5月・市民のついでを開催。2日間で7万人の市民が参加し大盛況
・市議会議員の自作自演による模擬議会が開催。「議会小史・100年の歩み」も刊行
・西側で戦後初、ウラジオストク市を新潟代表団・観光団が訪問。8月にはウラジオストク市長一行が来港し、交流発展のコミニケを交わす
・新川新漁港が使用開始される
- 6月・在宅の寝たきり老人に紙おむつを支給
・信濃川リバーサイド緑地で100周年記念植樹
・西海岸公園散策路、じゅんさい池公園ホテルの里が手づくり郷土賞を受賞
- 7月・西総合スポーツセンターがオープン
・'89新潟食と緑の博覧会が開催
・新潟海岸「海辺のふれあいゾーン」整備計画(COZ)が国から認定される
・鳥屋野南西部開発計画で、県、市、亀田郷土地改良区の3者が土地利用のゾーニングに合意
- 8月・市民の長年の急願であった新潟まつりの大民謡流しが万代橋・根谷小路で実現、イルミネーション「スターダスト・アベニュー」で彩りを添える
・厚生年金スポーツセンターが赤塚地区で着工
・大塚(おやぶ)遺跡発掘～延べ1500人の市民が参加
・白山公園が「日本の都市公園100選」に選ばれる
・3姉妹・友好都市から芸能使節団を招き、「国際芸能祭」を開催
・日本海夕日コンサートに7万人が参加し大盛況
・万代橋下流連絡路港口部ルートの実業計画がまとまる。10月、沈埋函製作のためのドライドック工事に着手。12月、事業促進大会を開催
- 9月・新市庁舎が開庁。市制100周年記念・新市庁舎竣工式典を挙げる
・4姉妹・友好都市市長懇談会を開催～新潟宣言に調印
・友好都市提携10周年を記念して、ハルピン市にハルピン・新潟友誼園が完成
・女性問題への取組みに積極姿勢。第5回にいがた女性大会が開かれる
・文化イベント多彩に開催～6月にモスクワフィルハーモニーコンサート、9月には市民ミュージカル「アジブの扉」上演、新潟の絵画100年展、市制100年展
- 10月・海の貴婦人「日本丸」来港
・中高層団地内に「あきびんポスト」を設置
・図説・新潟市史を発刊
・ハノパフスクーハルビン間の航空路が開設され、新潟～ハノパフスクーハルビンが空路で結ばれる
- 11月・東新潟総合文化センターが着工
・高齢化社会への対応に向けて～国際際果シンポジウムを開催
- 12月・初代万代橋の親柱、81年ぶりに新潟へ里帰り



市役所新庁舎が開庁

建設が進められていた市役所新庁舎が完成、9月に開庁しました。先立って行われた一般公開では、3日間で3万2千人余りの市民が訪れ、完成を祝いました。



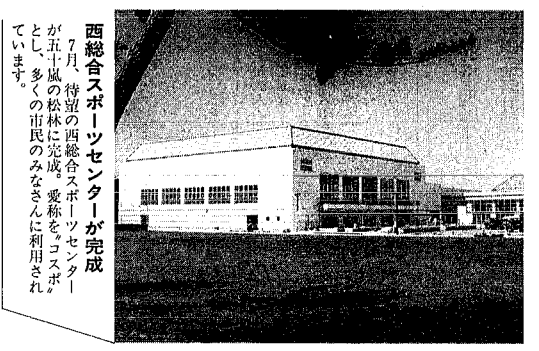
市民参加の大塚(おやぶ)遺跡の発掘調査

8月、赤塚・大塚遺跡の発掘調査が行われました。延べ1500人の市民が炎天下にもかかわらず参加。古代・中世の価値ある資料が多数得られました。



日本海夕日コンサートに7万人

新潟の夏の風物詩となった日本海夕日コンサート。8月、小針浜を会場に2日間で約7万人が集まりました。



西総合スポーツセンターが完成

7月、特設の西総合スポーツセンターが五十嵐の松林に完成。愛称を「コスボ」とし、多くの市民のみなさんに利用されています。



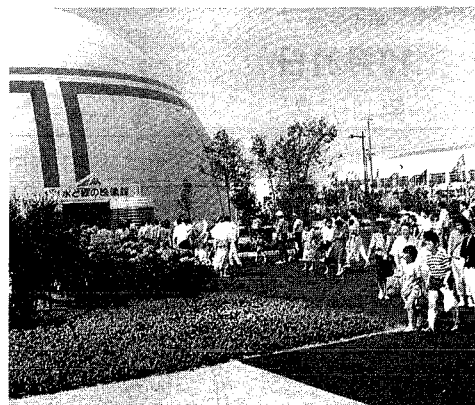
ソ連・ウラジオストク市長が来港

8月、対岸交流で日本各地から注目を集めている、ソ連最大の都市・ウラジオストクから、ドゥーロフ市長らが若杉市長の招きに応じて初めて新潟市を訪問しました。



4市長「新潟宣言」に調印

9月、三つの姉妹・友好都市の市長らから100周年の祝福に駆けつけ、懇談会を開催。委ねらぬ友好を確める「新潟宣言」に調印しました。



ナイスふ〜と新潟'89 食と緑の博覧会が開催される

7月14日から9月2日まで開催された'89新潟食と緑の博覧会は、入場目標の100万人を突破し、全国に「食の新潟」の名を高めるなど大成功をおさめました。



海の貴婦人「日本丸」が来港

10月、日本が世界に誇り、海の貴婦人と呼ばれる大型帆船「日本丸」が新潟西港に来港。市民とともに市制100周年を祝福しました。

市政この一年

写真にうつる

「大民謡流し」万代橋を渡る

長年の市民の願いがかなった。新潟まつりの大民謡流しが万代橋・根谷小路で実現しました。日本の大民謡流し「イルミネーション・スターダスト・アベニュー」が花を添えました。



市民ミュージカル「アジブの扉」上演

市民による創作ミュージカル「アジブの扉」の公演が9月、県民会館で行われ、3回の公演に5000人を超える観客が詰めかけ、大成功を収めました。



新潟駅西側連絡通路が開通

新潟駅の万代広場と南口広場を結ぶ2つ目の通路が3月に開通。若杉市長らが渡り初めを行いました。

能面展と講演会

日時 1月9日～15日午前9時～午後4時半(9日は正午から)
会場 市美術館市民ギャラリー
講演 能と能面について
日時 1月15日午後1時半～3時
会場 市美術館講堂
講師 本間英孝(重要無形文化財指定保持者)
問い合わせ 吉川(☎228-5077)へ

英会話サークル「マルガリータ」会員募集

日時 鳥屋野地区公民館
会場 毎週月曜午後7時～8時半
会費 月2,000円
問い合わせ 佐藤(☎243-5364)へ

快適な住まいづくり教室

日時 1月9日～2月6日までの毎週火曜午後1時半～3時半
会場 パレット(ダイエー向いテレコムビル10階)
定員 先着20人
講師 五十嵐由利子・新大教育学部助教授 申し込み 東北電力(☎223-3141)へ

結婚式を挙げられなかった10組へ 挙式をサービス

期日 2月11日
会場 東映ホテル
問い合わせ 1月20日までに電話で「晴れ姿の会」実行委員会(☎241-2324)へ

離乳食講習会

日時 1月10日午後1時15分～3時15分
会場 東保健所 対象 生後4カ月以内の子供を育てる母親または保育者 持参品 母子健康手帳
申し込み 当日会場へ

医師による健康相談

内容 成人病、糖尿、健康診断について
月日 会場 時間
1・8 若山地区保健センター 午後1時半～3時
1・11 坂井輪地区保健センター
※は空席による相談もあります

住宅建築相談

日時 1月9・23日午前9時～午後4時
会場 市役所第1分館501号室(5階)
相談内容 新増改築プラン、融資、見積り、税金
問い合わせ 建築指導課(☎226-3053)へ

ボケ老人をかかえる家族の集い

日時 1月12日午後1時半～3時半
会場 市社会福祉センター(八千代1)
内容 「神経内科を受診する」と野田恒彦・信楽園病院医師
申し込み 電話で東・西保健所

保健婦による健康相談

老人保健法「健康手帳」をお持ちの方はご持参下さい。
地区 月日 会場 時間
宮野木 1・10 宮野木地区センター 午前10時～正午
松浜 1・12 北地区保健センター 午前11時～3時
湯川 1・11 しあわせ荘 午後1時半～3時

保健婦による老人出張相談

月日 会場 時間 対象
1・8 老人憩いの家「春園」 午後1時半～3時 60歳以上
1・11 老人憩いの家「大江山荘」

老人憩いの家「なぎさ荘」

おふるがなりました
1月9日が入れます
改修を完了した老人憩いの家「なぎさ荘」のふろ工事が終わり、1月9日から再び入れるようになります。

献血車「ゆうあい号」

※正午から午後1時まで受け付け休みです。
月日 会場 時間
1・4 越前町保健センター(山下2) 午前9時～11時半
ワオロク河原店(常栄3) 午後1時～4時
新潟県立工業学校(女池4) 午前9時～午後3時
1・6 タイエー新潟店(万代1) 午前10時～午後4時
1・7 辰佐宝町店(宝町) 午前10時～午後4時
1・8 東区学童新潟高校(榎木) 午前10時～午後1時
堀二子エー(川原町2) 午前9時～11時半
1・9 国立鳥屋野新病院(鳥屋野1) 午後1時～4時
新潟銀行(新潟市) 午前9時～午後4時
水原風呂(水原町) 午前9時～11時半
1・10 松山製鋼工業(山木下8) 午後1時～4時
新潟銀行(新潟市) 午前9時～午後4時
1・13 石川町センター(南町22) 午前10時～午後4時
12月、1月を除く 古町献血ルーム(古町7、アーケード) 午後2時～5時半

白山神社「初もうで」

臨時の交通規制がしかれます
規制時間 12月31日午後11時～1月1日午前3時(県立図書館前通りは1日午後5時まで)
問い合わせ 交通規制は新潟中央警察署(☎228-2121)、駐車場は白山神社(☎228-2963)へ

白山神社 市役所本館 東中通 西中通 吉町通 東中通 本町通 市役所本館 市議会会 市体育館 市公会堂 市立図書館

規制時間 12月31日午後11時～1月1日午前3時(県立図書館前通りは1日午後5時まで)
問い合わせ 交通規制は新潟中央警察署(☎228-2121)、駐車場は白山神社(☎228-2963)へ

⇐ 右折禁止
臨時駐車場(12月31日～1月3日)

市役所・教育委員会

228-1000
体育施設管理センター 266-8111
火災の場所を知りたいとき 224-1111
244-1119
市 芸 文 館 241-5151
東 保 健 所 243-6311
石山地区保健センター 286-4450
鳥屋野地区保健センター 285-2373
北地区保健センター 259-7332
西 保 健 所 266-5171
西地区保健センター 262-3405
坂井輪地区保健センター 260-3255
市医師会休日急患診療センター 231-4135
県立総合医療センター 283-3030
水 道 局 266-9311