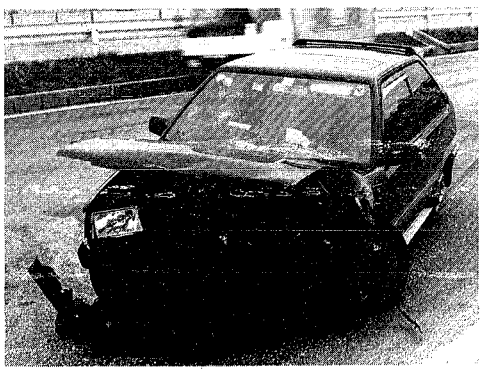


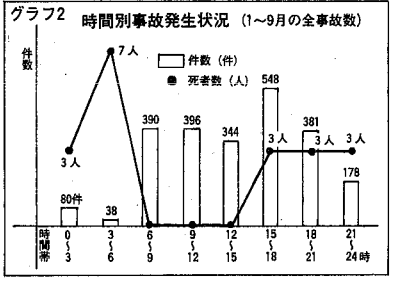
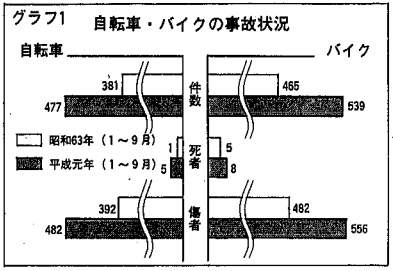
交通事故が多発

死亡事故の割合は夜間・早朝に

今年例年にもまして、交の二因としては、好景気による通事故が多発しています。その自動車の増加、暖か



よる冬間の事故の増加、秋の長雨などの影響があるものと思われま。事故内容で、自転車の関係した事故や、若者のバイク(自動二輪車)による事故が特に目立



死亡事故については、その八割は夜間・早朝に起きています。視認性の低下や、夜間の高速運転やシートベルトを着用しない運転は死

「市史にいがた」第五号が市史館で発売されています。市史にいがたは、市問い合わせ(内線2252番)へ

市史にいがた 第五号 市内書店で発売中

た、自転車やバイク、車を運転する時は早めにライトを点灯して下さい。こんな悲劇を繰り返さないため、一人ひとりが力を合わせ交通事故をなくしよう。

基本健康診査受診者の保健士による健康相談

持参品 受診記録票、老人保健法「健康手帳」(お持ちでない方は発行します)

対象地区 月日 時間 会場

浜南・白山	11・21	午後1時半~3時半	西保健所
-------	-------	-----------	------

保健婦による健康相談

持参品 老人保健法「健康手帳」をお持ちの方はご持参下さい。

地区	月日	会場	時間
木戸	11・21	木戸公民館	午前10時~正午
大江山	11・24	大江山農村環境改善センター	午前10時~午後4時
	11・22	*新通楽路 開発センター	午後1時~3時
坂井輪	11・24	*寺尾中央公民館	自治会館

*印は栄養相談もあります

医師による健康相談

内容 結核、成人病、健康診断について

月日	会場	時間
11・20	鳥屋野地区保健センター	午後1時半~3時

栄養士による相談もあります

安産教室

内容 安産体操、産後の家族計画ほか

持参品 母子健康手帳、筆記用具、体操のできる服装(パジャマのズボン可)

申し込み 当日会場へ

月日	会場	対象	時間
12・21	西保健所	平成2年4~5月分娩予定の妊婦(3回コース)	受け付け午前9時~9時 午後終了予定

母子の歯の健康教室

日時 11月30日午前9時半~10時受け付け

会場 坂井輪地区保健センター

対象 2歳の幼児と母親または保育者先着20組

内容 歯科検診、歯みがきのしかた

持参品 母子健康手帳、使用中の親と子の歯ブラシ

申し込み 電話で西保健所へ

山の地区 育児講習会

日時 11月21日午後1時半~3時

会場 中地区保健センター

対象 山の下の地区在住の平成元年6月生まれの乳児

内容 保健婦による相談、助言

持参品 母子健康手帳

借し物案内

11月21日午後7時から中央公民館で開催。講師は若月忠信さん。問い合わせは安否の会(☎24315330)

12月2・5・6・7・9・12日午前10時50分~11時50分 西海岸市庁舎で開催。対象は市内在住、在勤で25斤程度泳げる女性先着40人。内容はリズム水泳とシンクロナイストスイミングの基礎。参加費は、ブルイ使用料1回300円、コインロッカー1回200円、コインロッカー1回200円。損害保険料300円。申し込みは、19日午前10時から電話で会場(☎26716858)へ。*月曜日は休館となります。

「資料回収寄附券」

11月21日午後7時から中央公民館で開催。講師は若月忠信さん。問い合わせは安否の会(☎24315330)

料理講習会

市内の働く青年男女を対象に月曜、火曜、水曜、金曜の各コースを6時半~8時半に勤労青少年ホームで開催。経費は3800円。申し込みは直接会場(吉町通13-22)へ

お正月料理特別講座

12月11日午後11時~12月25日午前10時~午後2時 夜部の部:12月19日午後6時~9時 イタリアで開催。参加費1ラザで開催。定員各日36人

住まいの相談

11月21日午前10時~午後3時(パレット)「万代4」

12月1・8・15・22日 正午~午後1時30分。経費1500円。定員は先着20人。

12月11・8・15・22日 正午~午後1時30分。経費1500円。定員は先着20人。

11月24日午前11時50分からは新通楽路で開催。発表内容は創作ダンス、フォークダンス、民謡など。問い合わせは新通楽路心女子高・岡11-2691204へ

県民福祉協会 文化教室

受講料 月1500円(書道、手編み、着付は月2250円) ※3か月分前納。12月からの6か月コース。先着25人定員。問い合わせ 県民福祉協会(☎245-4151)

教室	日	時	会場
茶道	第1・3(木)	昼~午後1時~3時	第2総合生協会館
植物着付	第1・2・3(水)	昼~午後5時~7時半	第1総合生協会館
生け花	第2・4(金)	昼~午後1時半~3時半	第1総合生協会館
ペン字	第1・3(水)	昼~午後1時~7時	第2総合生協会館
書道	第1・2・4(木)	昼~午後2時~4時	第1総合生協会館
手編み	第1・2・3(水)	午前10時~正午	第2総合生協会館

家庭看護教室

日時 11月21、28日、12月8日午後1時半~4時(3回コース)

会場 西保健所

内容 家庭看護の実習、保健婦の話、ほか

定員 先着20人

申し込み 電話で会場へ

婦人貧血予防講習会

日時 11月28日午後1時半~3時半

会場 太夫浜楽落センター

内容 保健婦・栄養士の話、試食

持参品 貧血検査結果通知書

申し込み 電話で北地区保健センターへ

献血車「ゆうあい号」

※正午から午後1時まで受け付け休みます。

月日	会場	時間
11-21	北陸ガス中本社(東大通1)	午前9時~11時半
	北陸ガス東海支店(東大通1)	午後1時~4時
	三菱ガス化学研究所(東大通5)	午前9時~9時20分
	三菱ガス化学研究所(東大通5)	午前10時~午後4時
11-22	新潟県立金沢(鳳凰町)	午前9時~11時半
	鳥屋野センター(坂井輪川岸2)	午前9時~11時半
11-23	たやのショッピングセンター(堀之内2)	午前10時~午後4時
	オヤシロセンター(坂井輪(東中倉2))	午前10時~午後4時
11-25	JR新潟駅(花岡1)	午前9時~午後10時
毎日	吉町献血ルーム(吉町7、アーク内)	午後2時~5時半