

新潟民謡愛好会

全国民謡大会で 2年連続優勝の快挙

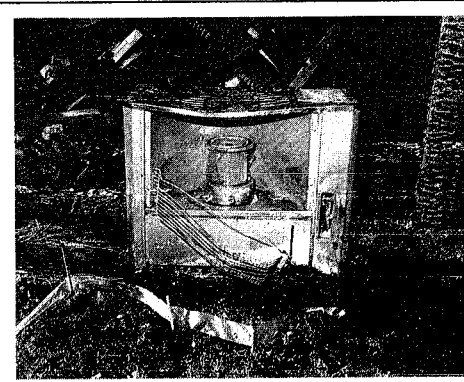


全国民謡大会民謡の部で2年連続優勝を飾った新潟民謡愛好会

先ごろ東京で開かれた全国民謡大会(全日)

この快挙を成し遂げたグループは民謡歴三十一年の東中野山二在任・坂井重平さん(左)を代表とし、主婦ら三十二人でつくる「新潟民謡愛好会」四年前の発足で、昨年、歌ヶ前りを含めた民謡の部に「新潟おけさ」で初出場し、いきなり優勝して他県勢をうならせたばかり。

今年「相川音頭」で大会に臨みましたが、「伍落し」で新曲のPRをするんだ、というので踊り、歌いました。市制一〇〇周年の年に優勝できたことは大変うれしく思います。と、代表の坂井さん。



これからの季節、ストーブ 火原因のひとつになって、多くの暖房器具を使う機会が。す。手軽で便利な石油ストーブですが、使用者のちよと多くなり、火災の増加が心配されます。ストーブ火災は使った不注意から出火するケースが多いため、主に出火の危険が少なく、安全が確保されます。

ストーブ火災に「用心」

防くため火のつとに十分注意。①カーテン、ふすまなど燃えやすい物の近处では使わない。②ストーブの上で洗濯物などを干さない。③出入り口や通路となる所では使わない。④火をつけたままの持ち運びや給油はしない。⑤カセットガス式灯油タンクの口金は、確実に締める。

24日前10時

市役所旧庁舎で 消防訓練

市消防局では市内の建築物まで、旧庁舎の連結送水管が中高層化しているに伴い、備や地下室を使い消火や救助ビル火災を想定して市役所旧庁舎で消防訓練を実施します。二十四日午前10時から訓練期間は十一月二十五日は、総合訓練として、七階を

④対策自動消火装置付きのものを使用する。⑤ストーブに限らず、ファンヒーター、瞬間湯沸かし器、湯がまきなど密閉度の高い所で長時間使用すると中毒状態になり、酸化炭素中毒に死亡することがあります。これは、中枢神経がたぐれ症状が進むと死にいたります。これは、アルミツツなどの普及により住宅の気密性が高くなっています。火の点にも注意が必要です。⑥換気が必要とする暖房器具などを長時間使用する場合は、必ず換気扇を使用したり窓を開ける。⑦機器が正常に作動しているか、完全燃焼しているかなどを点検し、清掃する。

Table with columns for date (月日) and location (会場). Locations include 東保健所, 石山地区保健センター, 北地区保健センター, etc.

胃がん検診

胃がんは早期に発見し治療すれば完全治すことができ、そのためには定期的な検診を受けることが必要です。そこで市では、都合がつかない対象四十歳以上の市民(昭和五十五年三月三十一日以前に生まれた人)料金は無料、五十歳以上六十歳以上の人は五百円、六十歳以上の人は無料。

まだ受けていない方は 早めに受診を

胃がんは早期に発見し治療すれば完全治すことができ、そのためには定期的な検診を受けることが必要です。そこで市では、都合がつかない対象四十歳以上の市民(昭和五十五年三月三十一日以前に生まれた人)料金は無料、五十歳以上六十歳以上の人は五百円、六十歳以上の人は無料。

中小企業「年末資金」 申し込みは今月末

市では、中小企業者向けに「夏期・年末資金」制度を設けています。現在「年末資金」の申込受付中です。申し込みは電話で会場へ。申し込み期間は、十一月三十日。融資実行期間は、来年一月四日まで。

借し物案内

石山地区音楽祭 11月26日午後1時14分。中野山小学校体育館で開催。小中学校、一般の音楽クラブの発表。問い合わせは石山地区公民館(電話 861563)へ。

と南米留学生などによる

歌「ティンティン」参加費はお米代として500円。申し込みは電話で会場(電話 26912043)へ。

妊婦相談

受付時間 午後1時～2時。持参品 妊娠届出書、印鑑。

歯科相談

日時 12月1日午後1時半～3時。会場 西保健所。内容 相談と歯科検診 定員 10人。持参品 母子健康手帳または健康手帳。申し込み 電話で会場へ(予約制)。

股関節検診

受付時間 午後1時～2時。対象 平成元年8月生まれ。持参品 母子健康手帳、料金1,120円。※手話奉仕員の依頼は前日までに連絡(西保健所会場)。

1歳半児健診

受付時間 午後1時～2時(坂井輪地区、入舟地区は午後1時20分～2時)。対象 昭和63年5月生まれ(入舟地区会場は昭和63年6月生まれも含む)。持参品 母子健康手帳。※手話奉仕員の依頼は前日までに連絡(西保健所会場)。

3歳児健診

受付時間 午後1時～2時(坂井輪地区は1時20分～2時、西地区、中地区は午後1時半～2時)。対象 昭和61年6月生まれ(北地区は昭和61年7月生まれも含む)。持参品 母子健康手帳、尿(容器は西保健所各地区保健センター事務所に用意してあります)。※手話奉仕員の依頼は前日までに連絡(西保健所会場)。

赤ちゃんとのお年寄りまで 歯科相談

日時 12月14日午後1時～。会場 西保健所。定員 3人(個別相談、秘密厳守)。相談担当 新潟大学医師。申し込み 電話で会場へ(予約制)。

フッ素塗布

受付時間 午前9時半～10時半。対象 1歳半～4歳未満児(希望者)。持参品 母子健康手帳、タオル、料金850円。

遺伝相談

日時 12月14日午後1時～。会場 西保健所。定員 3人(個別相談、秘密厳守)。相談担当 新潟大学医師。申し込み 電話で会場へ(予約制)。

Table with columns for date (月日) and location (会場). Locations include 東保健所, 石山地区保健センター, etc.

Table with columns for date (月日), location (会場), and staff (定員). Locations include 東保健所, 鳥屋野地区保健センター, etc.

Table with columns for date (月日), location (会場), and staff (定員). Locations include 鳥屋野地区保健センター, 西地区保健センター, etc.

Table with columns for date (月日), location (会場), and staff (定員). Locations include 石山地区保健センター, 鳥屋野地区保健センター, etc.