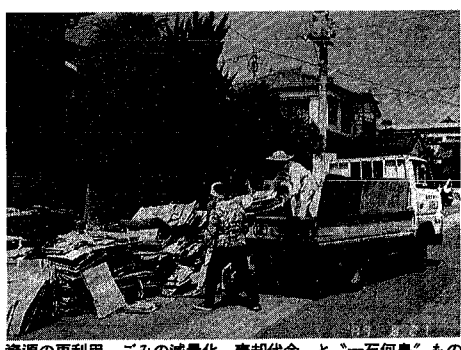


あなたの町内でも 資源回収をしてみませんか!!



資源の再利用、ごみの減量化、売却代金と「石何鳥」もようの効果ある集団資源回収(写真は鏡ヶ岡町内会の回収の様子)

新潟市で集団資源回収運動が始まって十年余が過ぎましたが、この運動の輪はさらに広がり、最近では活動している団体が百を超え、年間で八百ものごみが資源として回収されています。また、回収した資源ごみの売却代金は実施団体の活動資金の一部に充てられています。

鏡ヶ岡町内会では 婦人部が中心の役割

昭和五十六年から集団資源回収に取り組みしている沼津市鏡ヶ岡町内会では、最近より「古新聞、古雑誌、古ボール紙などを増して持ち出すことができる」として倉庫の拡大があり、町内の人たちから集団資源回収の取り組みに対して理解と協力があるからです。と、グンボールを束ねる手際をこめ流れる汗をぬぐいながら話してくれました。

集団資源回収の 用具などをお貸しします

雨天用ビニールシート、集積表示看板、チラシなどがあります。 申し込み・問い合わせは 清掃課 ☎226-2754へどうぞ

ニューメディア時代に フェスティバルを開催

市内の集団資源回収の歴史は昭和五十二年にまでさかのぼります。この年十二月、三年四月に市民の自主活動として始められたもので、市が提唱する集団資源回収に協力できる市内の業者により、組合が結成され、月一回の回収を行うことが決定。翌五十二年四月に市民の自主活動として始められたもので、市が提唱する集団資源回収に協力できる市内の業者により、組合が結成され、月一回の回収を行うことが決定。翌五十二年四月に市民の自主活動として始められたもので、市が提唱する集団資源回収に協力できる市内の業者により、組合が結成され、月一回の回収を行うことが決定。

防犯灯の電気料 補助申請は9月30日まで

市では、自治・町内会、連合自治会が維持管理している防犯灯の電気料に対し、一灯当たり年額千円を補助します。この補助申請は九月三十日までです。忘れずに申請して下さい。申請方法、東北電力の八月分電気料金額領収書、また金融機関などの口座振替通知書(どちらでも可)が必要です。

風しん抗体価検査

日時 10月17日午前9時～9時半受け付け 会場 東保健所 料金 800円 対象 18歳以上の女性(妊婦を除く) 申し込み 電話で各会場へ

がんを予防する 楽しい料理の講習会

日時 10月26日午後1時～1時半受け付け 会場 西保健所 内容 「好婦と貧血」、「食事の工夫」 持参品 母子健康手帳、エプロン、三角巾 申し込み 電話で各会場へ 一先着30人

成人病食事相談

持参品 みそ汁の塩分テストを希望する方は汁のみ100cc、基本健康診査などで血圧、血糖の検査データ(お持ちの方のみ)

すこやか高年食事講習会

日時 10月3・11日午前10時～午後2時(2回コース) 会場 西保健所 内容 食生活と工夫して健康で長生き、調理実習、試食、レクリエーション、ほか 持参品 エプロン、三角巾、試食費400円 申し込み 電話で会場へ

精神障害者家族教室

日時 10月6・13・19日午後1時半～3時半 会場 市社会福祉センター(八千代1) 内容 分裂病の知識、再発した時(家族の援助)、社会福祉の話、ほか 定員 80人 申し込み 電話で東保健所へ

育児相談

申し込み 電話で会場へ

離乳食講習会

対象 生後4カ月目に達した赤ちゃんをお持ちのお母さん、または保育者 内容 離乳食の作り方、試食、話し合い 申し込み 当日会場へ

安産教室

内容 安産座、産後の家族計画ほか 持参品 母子健康手帳、筆記用具、体操のできる服装(パジャマのスボン可) 申し込み 電話で各会場へ

献血車「ゆうあい号」

※正午から午後1時まで受け付け休みます。

献血車「ゆうあい号」

※正午から午後1時まで受け付け休みます。

催し物案内

講演「入るのふしと植物」 10月7日午後1時半～4時、市総合教育センターで開催。山野草研究家、山本敏夫さんの講演とスライド映写。定員は先着100人。申し込みは市植物資料室 ☎2228-0698へ

北地区公民館会場

10月5・12日毎週木曜 午後6時～8時半、先着25人。テキスト代1200円。申し込みは電話で会場へ ☎2228-0698へ

東地区公民館会場

10月5・12日毎週木曜 午後6時～8時半、先着25人。テキスト代1200円。申し込みは電話で会場へ ☎2228-0698へ

西地区公民館会場

10月5・12日毎週木曜 午後6時～8時半、先着25人。テキスト代1200円。申し込みは電話で会場へ ☎2228-0698へ

石山地区公民館会場

10月5・12日毎週木曜 午後6時～8時半、先着25人。テキスト代1200円。申し込みは電話で会場へ ☎2228-0698へ

高齢者観音寺球技練習の集い

10月3日午後1時～4時、観音寺球技練習場の集い。対象は60歳以上の人。運動靴持参。申し込みは松田 ☎2228-0698へ

市高等学校調理師校会場

10月5・12日毎週木曜 午後6時～8時半、先着25人。申し込みは電話で会場へ ☎2228-0698へ

市高等学校調理師校会場

10月5・12日毎週木曜 午後6時～8時半、先着25人。申し込みは電話で会場へ ☎2228-0698へ

市高等学校調理師校会場

10月5・12日毎週木曜 午後6時～8時半、先着25人。申し込みは電話で会場へ ☎2228-0698へ

市高等学校調理師校会場

10月5・12日毎週木曜 午後6時～8時半、先着25人。申し込みは電話で会場へ ☎2228-0698へ

市高等学校調理師校会場

10月5・12日毎週木曜 午後6時～8時半、先着25人。申し込みは電話で会場へ ☎2228-0698へ

市高等学校調理師校会場

10月5・12日毎週木曜 午後6時～8時半、先着25人。申し込みは電話で会場へ ☎2228-0698へ

市高等学校調理師校会場

10月5・12日毎週木曜 午後6時～8時半、先着25人。申し込みは電話で会場へ ☎2228-0698へ

市高等学校調理師校会場

10月5・12日毎週木曜 午後6時～8時半、先着25人。申し込みは電話で会場へ ☎2228-0698へ

市高等学校調理師校会場

10月5・12日毎週木曜 午後6時～8時半、先着25人。申し込みは電話で会場へ ☎2228-0698へ

市高等学校調理師校会場

10月5・12日毎週木曜 午後6時～8時半、先着25人。申し込みは電話で会場へ ☎2228-0698へ

市高等学校調理師校会場

10月5・12日毎週木曜 午後6時～8時半、先着25人。申し込みは電話で会場へ ☎2228-0698へ

市高等学校調理師校会場

10月5・12日毎週木曜 午後6時～8時半、先着25人。申し込みは電話で会場へ ☎2228-0698へ

市高等学校調理師校会場

10月5・12日毎週木曜 午後6時～8時半、先着25人。申し込みは電話で会場へ ☎2228-0698へ

市高等学校調理師校会場

10月5・12日毎週木曜 午後6時～8時半、先着25人。申し込みは電話で会場へ ☎2228-0698へ

市高等学校調理師校会場

10月5・12日毎週木曜 午後6時～8時半、先着25人。申し込みは電話で会場へ ☎2228-0698へ

市高等学校調理師校会場

10月5・12日毎週木曜 午後6時～8時半、先着25人。申し込みは電話で会場へ ☎2228-0698へ

市高等学校調理師校会場

10月5・12日毎週木曜 午後6時～8時半、先着25人。申し込みは電話で会場へ ☎2228-0698へ

市高等学校調理師校会場

10月5・12日毎週木曜 午後6時～8時半、先着25人。申し込みは電話で会場へ ☎2228-0698へ

市高等学校調理師校会場

10月5・12日毎週木曜 午後6時～8時半、先着25人。申し込みは電話で会場へ ☎2228-0698へ

市高等学校調理師校会場

10月5・12日毎週木曜 午後6時～8時半、先着25人。申し込みは電話で会場へ ☎2228-0698へ