

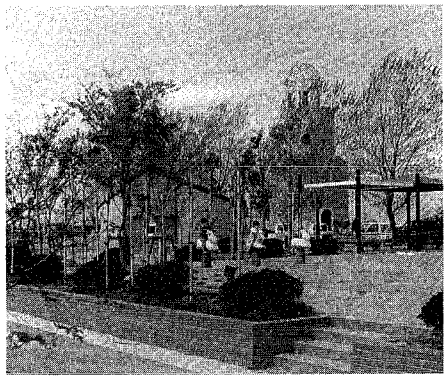
5月27日(土)	17:30 開演	●オーブニングショー(出演:万代大鼓)	
	18:30 開演	●精神コンサート	
	ふれあいひろば	18:00-	●市役所バザール ●教員会コーナー ●ピロロのパントマイム
5月28日(日)	9:30-	●オーブニングセレモニー(出演:新潟、消防音楽隊) ●スポーツカーニバル	
	ふれあいひろば	10:00-	●市役所バザール ●教員会コーナー ●ピロロのパントマイム ●ぬいぐるみ音楽隊
	ふれあいひろば 野外ステージ	18:00- 18:30-	●資料知集コンサート ●フィナーレ
ちびっこステージ	18:00-	●子供ミュージカル「あんぱんまん」の冒険 ●キキョウクラッシュ「歌謡ライダーブラスロックX」	
ふれあいひろば	10:00-	●ミニ四駆大会 ●ワールド・アスレチック ●ミニスL日本海丸内 ●最新型はしこ車展示 ●スポーツカー大会	

みんなで祝おう市制一〇〇周年 「市民の集い」イベント案内①

みんなでお祝いする市制一〇〇周年。一〇〇周年を記念した「市民の集い」が二十七日、二十八日の両日、陸上競技場、体育館などで行われます。シモン・セザイザと光の共演、姫神コンサート、人気歌手・西村知美コンサート、子供ミュージカル「あんぱんまん」の冒険、キキョウクラッシュ「歌謡ライダーブラスロックX」など、華やかなイベントがある一方、市民が活躍の場になる「市民バザール、ワンバク広場のチビ子向け催し、スポーツカーニバル」もあつまります。

市民の集い(二十七日午後一時〜六時、二十八日午後一時〜六時、二十八日午後一時〜六時)は、市民の集い(二十七日、二十八日の両日、陸上競技場、体育館などで行われます。シモン・セザイザと光の共演、姫神コンサート、人気歌手・西村知美コンサート、子供ミュージカル「あんぱんまん」の冒険、キキョウクラッシュ「歌謡ライダーブラスロックX」など、華やかなイベントがある一方、市民が活躍の場になる「市民バザール、ワンバク広場のチビ子向け催し、スポーツカーニバル」もあつまります。

日本海、佐渡、飯豊連峰...を一望 大山台公園に展望台が誕生



「旧約聖書にでてくるパベルの塔」みたい、「イスラエルの寺院」モスクのような展望台は高さ約十九メートル、大分約十メートルの円筒形で、外周にはらせね階段が展望部三層にわたって設けられています。外壁はモザイクタイルを用い、先頭のパイプドームとも呼ばれる展望台は、晴れた日には風景、また、お年寄りや身体障

害者の人たちが展望部まで上らなくても眺望が楽しめるように、展望部の上方に反射鏡を設置。下の内部ホールには、らせね階段が展望部三層にわたって設けられています。外壁はモザイクタイルを用い、先頭のパイプドームとも呼ばれる展望台は、晴れた日には風景、また、お年寄りや身体障

特別土地保有税(保有分) 申告・納付は5月中に

今年一月一日に市内の土地を至五平方以上所有している場合、地方税法により特別土地保有税の申告と納付が必須となります。特別土地保有税は、土地投機を抑制し、地価の安定と宅地供給の促進を図ることを目的とした税金です。

申告義務者 昭和六十四年一月一日現在、市内の土地を五平方以上所有している個人、法人をいいます。なお、次の土地は対象から除かれます。①市街化区域内の土地で昭和四十四年一月一日以前に所有する土地 ②市街化調整区域内の土地

昭和63年分 所得証明書 6月16日から発行

市民税課では、所得証明書などを発行していますが、昭和六十三年分の所得等の証明書については、課税事務の関係上、課税が決定するまでは発行できません。発行できるのは、六月十六日以降となります。また、課税口あります。証明手数料 一件二百円 特別徴収(給料から毎月差し引かれる方法)で納税している人については、五月十五日から発行できます。請求の際は必要の本人の印鑑、代理人の印鑑、本人の印鑑、代理人の印鑑、特別徴収(給料から毎月差し引かれる方法)で納税している人については、五月十五日から発行できます。

前二十時、午後五時、ふれあい広場(体育館前広場)で、公民館利用グループ、福祉施設、の作品を販売、買い手と売り手の交流も図れます。

会場案内図

会場案内図は、陸上競技場、体育館、市民バザール、ワンバク広場、ちびっこステージ(新潟市体育館)、ふれあいひろば、屋外ステージ、ミニ四駆大会、ワールド・アスレチック、スポーツカーニバル(陸上競技場)、マインガート、バザール会場、自由ひろば、フワフワひろば(市民バザール前広場)、スクーター大会(陸上競技場)を示しています。

- 市役所・教育委員会・228-1000
野球場、テニスコートの申し込み...266-8111
火災の場所を知りたいとき...224-1111
244-1119
- 市民病院...241-5151
開業センター...286-1034
保健所...243-5311
- 石山地区保健センター...286-4450
鳥屋野地区保健センター...285-2373
北地区保健センター...259-7332
西北保健所...266-5171
西地区保健センター...262-3405
坂井輪地区保健センター...260-3256
休日急患診療センター...231-4135
興産歯科医師会(休日歯科診療センター)...283-3030
水道局...266-9311

新新潟市議会小史 「100年のあゆみ」 予約受け付け中

市議が市制施行一〇〇周年記念事業として編み進められていた新潟市議会小史「100年のあゆみ」の専号がほぼ完成、予約を受け付けています。表丁A5判五五八ページ、クロス装幀。価格 一冊四千円程度。内容 市制施行以来の市政にかかわる問題五十六項目の記述編と、年表、歴代議長・副議長、議員の名簿を取録した資料で構成。見本、議事録(本庁会議会棟二階)、分庁舎案内、地区事務所・連絡所等参考にご覧下さい。申し込み 五月三十日(必着)までに、往復はがきに住所、氏名、電話番号、購入冊数を明記して市議会事務局(〒951-5110 西堀通六八六六、内線315番)へ。問い合わせ 222-15336

222-15336が、この六つ市役所分庁舎等、分館一階の陸上競技場側の棟に移転しました。

選挙事務局長が移転

市選挙管理委員会事務局(〒951-1100、直通)が、この六つ市役所分庁舎等、分館一階の陸上競技場側の棟に移転しました。

市税の納め忘れはありませんか? 未納市税の目録相談

5月14日午前10時~午後3時 納税課(本庁舎4階)

新新潟市議会小史 「100年のあゆみ」 予約受け付け中

市議が市制施行一〇〇周年記念事業として編み進められていた新潟市議会小史「100年のあゆみ」の専号がほぼ完成、予約を受け付けています。表丁A5判五五八ページ、クロス装幀。価格 一冊四千円程度。内容 市制施行以来の市政にかかわる問題五十六項目の記述編と、年表、歴代議長・副議長、議員の名簿を取録した資料で構成。見本、議事録(本庁会議会棟二階)、分庁舎案内、地区事務所・連絡所等参考にご覧下さい。申し込み 五月三十日(必着)までに、往復はがきに住所、氏名、電話番号、購入冊数を明記して市議会事務局(〒951-5110 西堀通六八六六、内線315番)へ。問い合わせ 222-15336