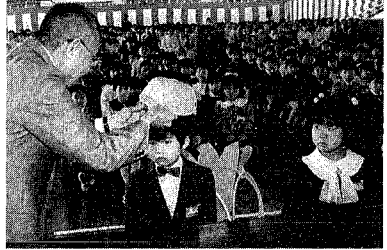


発行日 毎週日曜日 発行所 新潟市役所 〒951 西堀通6-866 編集 企画部広報課 印刷 印刷第一印刷所

## 交通事故に気をつけて!



### 新1年生に黄色い帽子

新入学児童を交通事故から守ろうと、市内の小学校新1年生全員、約5,800人に入学期の4月5日、黄色の交通安全帽が贈られました。ここ下山小学校でも、「交通事故に気をつけてね!」と注意を受け、帽子をかがせてもらいました。

## 見学者を市民から募集



明治の時代を演出するための人力車二台も登場。車上の議員はもちろん、車夫も現職議員が演じます(人力車の隣は所有者の白根市・袖山さん)

新潟市議会は市制施行の明治二十二年に発足し、今年めでたく、満〇〇歳を迎えました。市議会は一〇〇周年を記念して初編成開かれた五月八日、明治時代の議会などを再現する模擬議会を開催します。明治の面影を色濃く残す異域記念館舞台上、脚本、演出、スタッフ、キャストまで、オール自前での公演で、五十二人の現職議員が総出演します。若杉市長ら市三役も特別出演して公演を盛り上げる事になっていますが、市議会はこの記念すべき模擬議会の見学者を市民のみならず募集します。

## 市議会発足100周年を記念し 明治時代の議会を再現

### 納税通知書を郵送しました

平成元年度固定資産税・都市計画税の納税通知書を四月十五日に郵送しました。第一期納納期限は五月一日です。早期にお納め下さい。第二期以降の納納は次のとおりです。  
◆第二期：七月十六日、三十一日、第三期：十二月十六日、二十八日、第四期：平成二年一月十六日、十八日  
問い合わせ：資産税課へ



明治の時代を再現する模擬議会の様子。白根市議会の議員が議員を演じ、市長が議長を務める。背景には明治時代の議会の様子。

### 固定資産税 納税通知書

昭和三十二年年度の国民年金の納税通知書を郵送しました。納税期限は四月十五日です。早期にお納め下さい。問い合わせ：国民年金課へ

### 新編成開会式

五月八日、明治時代の議会を再現する模擬議会を開催しました。市長が議長を務め、議員は現職議員が演じました。会場には多くの見学者が参加しました。

## 新潟市議会小史 「100年のあゆみ」

### 予約を開始

市議会在市制施行一〇〇周年記念事業として編纂された「100年のあゆみ」が、このほど完成し、予約を開始します。予約期間は五月八日から。価格は一冊四千円程度。内容：市制施行以来の市政にかかわる問題五十六項目の記述編と、年表、歴代議長・副議長、議員の名簿を収録した資料で構成。見本：議事事務局(本庁舎二階二階)・分庁舎案内口、地区事務所、連絡所等にお申し込み下さい。申し込み：五月三十日(必着)までに、往復はがきにて住所、氏名、電話番号、購入冊数を明記して市議事務局(〒951-1西堀通六八六六、内線512番)へ。

### 44議案を可決し、閉会

#### 3月定例会市議会

市議会三月定例会は三月二十九日、平成元年度四般会計予算案など四十四議案を原案通り可決。下水道などの条例改正五議案を継続審議とし、閉会しました。また、三月定例会で採択された議案は次のとおり。

### 見学者を募集

模擬議会の本題は、「新潟市議会一〇〇年のあゆみ」の一回市議会の様子から、昭和二十二年の新憲法下の選出された戦後初議会、新潟地がプロレタリア(序章)とエロティック(終章)の間、金二番五場再現が試みられます。上演時間は約四十分の予定。プロレタリアは明治二十一年五月八日の第一回市議会開会前の議場前庭で、初代市議たち

- ### 電話案内
- 市役所・教育委員会...228-1000
  - 野球場・テニスコートの申し込み...266-8111
  - 火災の場所を知りたいとき...224-1111
  - 市民病院内...241-5151
  - 市民センター...286-1034
  - 東保健所...243-5311
  - 石山地区保健センター...286-4450
  - 鳥屋野地区保健センター...285-2373
  - 北地区保健センター...259-7332
  - 北保健所...266-5171
  - 西地区保健センター...262-3405
  - 坂井輪地区保健センター...260-3255
  - 市医師会休日急患診療所...231-4135
  - 県歯科医師会休日診療所...283-3030
  - 水道局...266-9311

### 第112回市民健康教室

#### 生理痛と中高年の尿失禁

日時 4月27日午後1時半~3時  
会場 中央公民館404号室  
講師 源川健介(市医師会) 定員 先着50人  
申し込み 保健衛生課(内線584番、369番)へ

### 手話講習会受講生募集

日時 5月10日~12月13日 毎週水曜日  
昼の部...午後1時半~3時半、夜の部...午後6時半~8時半  
会場 社会福祉センター(八千代1)  
対象 市内在住、在勤の人、各先着80人  
内容 手話の理論と技術  
経費 400円程度(テキスト代)  
申し込み 4月25日までに往復ハガキに住所・氏名・性別・職業・生年月日・電話番号・動機を記入し、市障害福祉課(〒951西堀通6-866)へ

### 鳥屋野総合体育館内プール

#### 4月23日は一般利用を休みます

泳力一、二レベルは鳥屋野総合体育館内プールは一般利用を休みます。なお、西海岸プール(市内常盤)は一般利用を休みます。

### 「西脇順三郎」展

永遠の旅人  
詩・絵画・その周辺

新潟市美術館 観覧料  
一般 700円  
大・高生 500円  
小・中学生 300円