

シルバー人材センター

# あなたの経験と能力 生かしてみませんか

社団法人・新潟市シルバー人材センターでは、現在約千六百人の会員がいろいろな仕事で活躍しています。



たとえばこんな仕事です

事務	毛筆、あて名書き、筆耕、一般事務
管理・監視	宿屋、日産、駐車場の管理など
技能職	大工、塗装、たみふ、ふすま、障子など
軽作業	除草、雑役、荷運びなど
サービス	家事手伝い、病氣付き添いなど

働いている人に入会のごまかひは、と聞いてみると「趣味の盛り上がり高くて」「講習会で習った障子張りが面白くて」「筆を取るのが好きだから」と、さまざま。もちろん、昔とちがって、うでに覚えのある仕事をしている人もいます。また、センターに入会してから、仕事を覚えた人もいます。

## 4月は緑化推進月間です

四月は緑化推進月間です。市では次の催しを用意し、市民の皆さんのご来場をお待ちしています。

会場は寺尾中央公園  
**緑の羽根募金に  
ご協力を**

- ①89万代橋ユウリッパフェスティバル(四月七日から二十日まで、会場は万代橋歩道上)
- ②植木まつり(四月一日、七日午前九時から午後五時まで、会場は陸上競技場前広場)
- ③春の緑化苗木市(四月十六日午前九時から午後四時まで、募金額は約三百万円でした。

今年も温かいご協力をお願いします。

## 市制100周年記念 市民花いっぱいフェスティバル

チューリップの花の輪があるなまのまわりに「市民手づくりの花(4月はチューリップ)」、5月から11月まではペチュニア、イバラチエンスを公園、歩道、小・中学校、保育園、幼稚園などに飾り、市制100周年を祝います。市民が丹精込めて育てた花です。傷めないようにご協力をお願いします。

## 助成対象を拡大

### —私道舗装・側溝新設—

市では、地域の生活環境の向上を図るため、自治会などが私道の舗装や側溝の新設工事を、工事費の一部を助成しています。今年から新たにガードレールなどを交通安全施設の新設工事も助成対象に加えました。どうぞ、ご利用下さい。

- ①道路幅二メートル以上で、両端が公道に接続するもの
- ②道路幅二メートル以上で、一端が公道に、他的一端が道路幅二メートル未満の私道に接続するもの
- ③側溝の新設と同時に、側溝の新設
- ④舗装の新設と同時に、側溝の新設
- ⑤交通安全施設(ガードレール、防護柵)の新設

以上の私道に接続するもの内、助成率は二分の一です。受付期間は、四月一日～五月一日。申し込み、申請書、申請料(事務所分庁舎)を、土木管理課(市役所分庁舎)へ提出して下さい。申請料は必要事項を記入し、申請書に必要事項を記入し、申請料を添付して、土木管理課管理係へ申し込んで下さい。助成対象の決定、現地調査後、代表者に通知いたします。土木管理課管理係(内線664番)へお問い合わせ下さい。

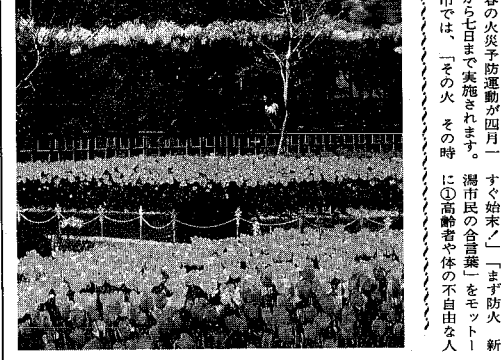
## その火その時 すぐ始末!

### 春の火災予防運動を實施

春の火災予防運動が四月一日から七日まで実施されます。湯市市民の合言葉「をモット」市では、「その火、その時」に①高齢者や体の不自由な人



を中心とした死傷防止②家庭や地域の防火対策推進③百貨店や旅館、飲食店など不特定多数の人が出入りする防火対象物の防火安全の確保一を主眼として、消防訓練を実施します。



## 一部地域で ごみ収集日時が 変更になります

市では、年々増加するごみを適正に処理するため、一部の地域で四月一日から収集日時等を変更します。ごみは、各家庭へ配布した平成元年度ごみ収集カレンダーの収集日時をお確かめのうえ、ルールを守ってお出し下さい。

## 有明児童センター会場催し物

日	時	内容
4・1	午後1時半	わらべ会…紙でっぽう50円、竹とんぼ300円
4・2	午後2時半	将棋大会 対象 小学生～19歳生
4・3	午後2時	映画会 「ドンチャック物語」「アラシちゃんのお話」
4・15	午後1時半	ペンダント、キーホルダーづくり 対象 小学生 経費 200円
4・20	午前11時	チビッコ将棋教室 対象 4月1日現在3歳以上の子どもとお母さん 期間 4月27日～7月6日 毎週木曜日 午前10時半～11時半 経費 300円 印鑑を持参

## 電力・エルク夜間電気料理教室

期日 火曜日コース…4月4、11、18、25日、木曜日コース…4月6、13、20、27日(4回コース)  
時間 午後6時～8時半  
会場 東北電力グリーンプラザ  
内容 電子レンジでつくる春の料理  
参加費 1回につき材料費500円  
定員 各コースとも15人(応募多数の場合は抽選)  
申し込み 電力ライフクリエイト新潟営業所(☎225-5700)へ

## 市高等職業訓練校会場 ワークショップ講座

申し込み 4月4日までに受講料、印鑑を添えて会場(藤見町1、☎271-2535)へ  
※土曜・日曜でも午前9時から午後5時まで受け付けます。ただし、月曜日は休館です。  
□ワークショップ実務コース  
日時 4月4日～28日 毎週火・水・金曜日 午後6時～9時  
定員 先着10人 受講料 30,000円  
□ワークショップオペレーター4月コース  
日時 4月4日～28日 毎週火・水・金曜日 午後1時～5時  
講習内容 Aコース(基本操作)、Bコース(応用操作)、Cコース(検定試験)の受験を目標。各コース選択制  
定員 先着10人 受講料 各コース40,000円

## パソコン初級講座

日時 4月5日～28日 毎週水・金曜日 午前9時～午後3時20分(計8回)  
会場 市高等職業訓練校(月曜日は休館)  
定員 先着20人 受講料 12,000円(初日に納入)  
内容 キーボード操作練習、ベーシック言語の基本的命令習得、ほか  
申し込み 電話で会場(☎271-2535)へ

## はかり定期検査の日程

検査場	検査期日	検査実施の区域
小学校	4月3日	上大川(約)6・7、町町道上1・2、町町下1・5、花町1、月町、音町、川
	4月6日	入船町4～6、海辺町、山田町、野田町、防壁町、津島町、新島町、新島町、新島町、新島町
小中学校	4月7日	入船町1～3、堀原町、東入船町、新島町1、上大川(約)1～4、津島町、新島町、新島町、新島町
	4月10日	東渡辺町、本町、緑町、津島町、津島町、津島町、津島町、津島町
中学校	4月11日	津島町、西渡辺町、東渡辺町、津島町、津島町、津島町、津島町、津島町
	4月12日	吉岡町1～4、吉岡町、東渡辺町、上大川(約)1～5、本町、津島町1～4、津島町1～5
小学校	4月13日	津島町、東渡辺町、津島町、津島町、津島町、津島町、津島町、津島町
	4月14日	津島町、東渡辺町、津島町、津島町、津島町、津島町、津島町、津島町

検査受付時間 午前9時半～午後3時  
問い合わせ 市消費生活センター

## にいがた婦人ジャーナル18号を発行

価格 1冊350円  
内容 アグネス論争に一言、こころざしを生きる女たちほか  
問い合わせ にいがた婦人ジャーナル、菊地(☎283-5416)、住安(☎247-4890)へ

## 献血車「ゆうあい号」

※正午から午後1時まで受け付け休みです。

月日	会 場	時 間
3・27	新潟県農業共済組合(山形町3)	午前9時～11時
	弘島重工業(山形市水戸3)	午後2時～4時
	西條製紙(東野町10)	午後2時～4時
3・28	清水食品(南第2)	午前9時～午後4時
	B&N自動車(山形市山形3)	午前9時～11時
3・29	新島町、松島食品(山形市1)	午前9時～3時
3・30	関原印刷(八千代1)	午前9時～午後3時
3・31	マルヤマビル(山1)	午前9時～午後4時
4・1	ダイエー(新島町)1	午前9時～午後4時
4・2	日進ショッピングセンター(南第2)	午前9時～午後4時
4・3	セシエニール(新島町)1	午前9時～午後3時
	三原食品(山形市山形1)	午前9時～3時
4・4	NHK放送会館(山形市1)	午後1時～3時
4・5	新潟三養自動車販売(山形市1)	午前9時～正午
	新島町印刷(山形市1)	午後1時～3時
4・6	日本通商新潟支店(山形市1)	午後6時～11時
	忠孝製紙(山形市1)	午後1時～3時
4・8	新潟県警(山形市東口1)	午前10時～午後4時
金曜日を除く	古町ビル(山形市7、アーク内)	午前10時～午後1時 午後2時～5時

## リコーダーミニコンサート

日時 3月27日午後1時～3時  
会場 石山地区公民館  
内容 「赤とんぼ」によるファンタジーほか