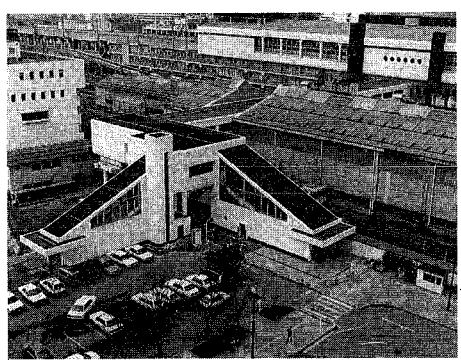


さようなら…大畑小 117年の歴史に幕

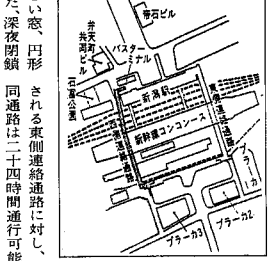
同校育館で行われた閉校式には、全校児童のほか若杉市長やPTA、同窓生は約200人が出席。松本校長は「たとえ閉校が出馬の大畑小でこの歳月は何ものにもかたない宝石として残るだろう。これからの努力、協力、全力の三つの言葉を忘れないでほしい」と児童たちに励ました言葉が贈られました。最後、児童全員が立ち上がり、「大畑校ありがとう、さようなら大畑校」と別れの言葉を述べる。会場内はそれぞれが万感の思いでいっぱいになりました。

いよいよ30日に開通 新潟駅西側連絡通路



明るい雰囲気の中で万代広場と南口広場を結ぶ新潟駅西側連絡通路

新潟駅の万代広場と南口広場を結ぶ新潟駅西側連絡通路が今月30日にいよいよオープン、午前時半からの開通式から進行できるようにしています。通路は延長二百四十二・五メートル、幅八メートル、両端には身体障害者やお年寄りの利用にも意を注いだ十一人乗りエレベーターも設置。公衆便所は南口広場の階段下に設けられ、



市では、満六十五歳以上のお年寄りを対象に、公衆浴場無料入浴券をご希望の方に四月一日からさしあげます。対象は、満六十五歳以上の市民で、四月十日以降、市民課七番窓口、各地区事務所、連絡所、持参品、健康保険証、ふろのなない方は、民生委員が配布する申請書と一緒に持ち下さいます。交付枚数 申請した月から一月四枚。申請方法 四月一日から印鑑健康保険証か児童扶養手当証書を持参し、福祉課、本庁舎六階、またはお近くの地区事務所、連絡所、福祉課、区役所内線 354番へ。母子家庭は、申請月から交付場所 家庭にふりがな公衆浴場階、除害福祉課(両)へ。月一回、本庁舎一階、福祉課へ。母子家庭は、申請月から交付場所 家庭にふりがな公衆浴場階、除害福祉課(両)へ。

消費税相談窓口

Table with 3 columns: 相談先 (Consultation Point), 相談窓口 (Consultation Counter), 相談できる主な内容 (Main consultation content). Rows include 新潟税務署, 関東圏税務局, 新潟県庁, 新潟商工会議所, and 新潟市役所.

老人無料入浴券を 4月1日から交付

無料入浴券をご希望の方に四月一日からさしあげます。対象は、満六十五歳以上の市民で、四月十日以降、市民課七番窓口、各地区事務所、連絡所、持参品、健康保険証、ふろのなない方は、民生委員が配布する申請書と一緒に持ち下さいます。交付枚数 申請した月から一月四枚。申請方法 四月一日から印鑑健康保険証か児童扶養手当証書を持参し、福祉課、本庁舎六階、またはお近くの地区事務所、連絡所、福祉課、区役所内線 354番へ。母子家庭は、申請月から交付場所 家庭にふりがな公衆浴場階、除害福祉課(両)へ。

ソ連ウラジオストクへ 新潟港から観光船

豪華客船での旅 募集集中。長年外国人に限定されていたソ連最大最大の港湾都市ウラジオストクへ向けて、新潟港から五月十五日に豪華観光船が出港します。船上ではロシア語会話教室やパーティなどが行われ、翌十六日にウラジオストク市街を訪問。観光船は、その後の水曜日のA、Dの四コースに分かれて船を訪問し、船路はいずれも飛行機になり、戦後初めて日本からの観光客を受け入れることになった今回のウラジオストク観光に市民のみならず、観光客も参加して下さい。A ウラジオストクとハバロフスク八日間。B ウラジオストクとハバロフスク八日間。C ウラジオストクとハバロフスク八日間。D ウラジオストクとハバロフスク八日間。

電話案内 (Telephone Directory) listing various city services and their phone numbers, including 市民病院, 園芸センター, 東保健所, 石山地区保健センター, etc.

電話加入権の公売 日時 3月29日午前10時 会場 市役所803会議室(本庁舎8階) その他 買受代金は当日の午後1時まで現金で納付していただきます。電話局で行う権利移転手続きには住民票と印鑑が必要です。問い合わせ 納税課(内線322番)へ

水道主任配管工の講習と資格試験 講習会 6月17日、18日 午前10時～午後4時 資格認定試験 6月17日、18日 午前10時～午後5時 会場 長岡市 新潟市 内容 学科 学科、実技 受講料 4,000円 16,000円 申し込み 4月21日までに新潟市水道局工務課(266-5311)へ

園芸センター会場催し物 申し込み きょう26日から電話で会場へ 園庭木講座 3月のお庭の管理 日時 3月29日午後1時15分～3時15分 定員 先着50人 園芸作り講座(4回シリーズ) 日時 4月2日、6月11日、8月6日、9月24日午後1時15分～3時15分 内容 鉢上げから定植までの作業、開花期の管理と手直しほか 定員 先着50人

交通災害共済に加入を 会費 大人も子どもも1人350円(途中加入も同額) 共済期間 4月1日から来年3月31日 見舞金 1等級(死亡)100万円～9等級2万円 申し込み 交通防犯課(本庁舎8階) お近くの地区事務所、連絡所、金融機関へ 見舞金請求期間 交通事故の発生日から1年以内

体力向上にトレーニングセンターへ 場所 陸上競技場内(266-8111) 4月の新規受付日 受付時間 対象 男子 7・14・21 午後3時45分～ 高校生以上 女子 11・18・25 5時45分

不動産鑑定協会による 不動産無料相談会 土地の価格を知りたい方はどうぞ。日時 4月4日午前10時～午後4時 会場 市役所801、802会議室(本庁舎8階)