

西地区公民館(☎261-0031)

利用グループ会員募集②

(おわり)

申し込み 電話で各グループへ

Table with 5 columns: グループ名(内容), 活動日時, 会費(円), 申し込み先(電話), listing various community groups and their details.

坂井輪コミュニティセンター(☎232-0125)

利用グループ会員募集

申し込み 電話で各グループへ

Table with 5 columns: グループ名(内容), 活動日時, 会費(円), 申し込み先(電話), listing community groups in Sakai.

今年の交通事故(2月28日まで)

Table with 2 columns: 合計, 前年比, showing traffic accident statistics.

妊婦相談

Table with 4 columns: 受付時間, 対象, 持参品, 内容, listing pregnancy consultation services.

安産教室

Table with 4 columns: 月日, 会場, 対象, 受付時間, listing childbirth classes.

風しん抗体価検査

日時 4月11日午前9時～9時半受け付け会場 東保健所 料金 800円

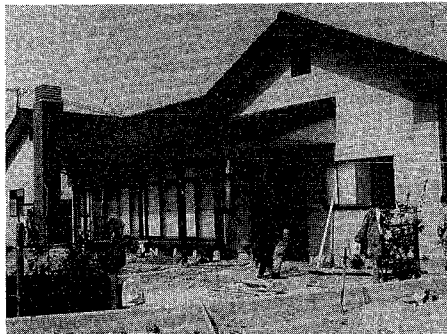
股関節検診

Table with 4 columns: 受付時間, 対象, 持参品, 内容, listing hip joint checkups.

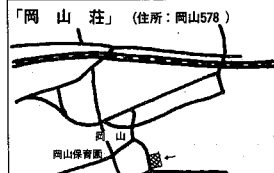
幼児のむし歯予防にフッ素塗布を

Table with 4 columns: 受付時間, 対象, 持参品, 申し込み, listing fluoride application for children.

「じゅんさい池」、「岡山荘」、「曾野木荘」 4月にオープン



4月オープンを目指し、ほぼ完成した老人憩いの家「じゅんさい池」



お年寄りのコミュニケーションが利用しやすいように、入り口の場へ老人憩いの家、中、岡山、曾野木の三地区に...

老人憩いの家は、六十歳以上の市民であれば、どなたでも利用できます。健康増進や運動を目的に、民謡教室や...

緑の羽根募金にご協力ください。森林は、木材の生産はもちろですが、大気の水を蓄え...

〈視覚障害者の方へ〉 駐車除外標章が 交付されます

このまま身体障害者等の一部に交付されている駐車除外標章が、視覚障害者にも交付されることになりました。

3歳児検診

Table with 4 columns: 受付時間, 対象, 持参品, 内容, listing 3-year-old checkups.

1歳半児検診

Table with 4 columns: 受付時間, 対象, 持参品, 内容, listing 1.5-year-old checkups.