



3 月 の 園芸センターだより

三月の声を聞くとか地から、エキウリソウ展や盆栽展のたよりが聞かれるようになります。センターで開催される展示会としては次の物が予定されています。十一日(土)十二日(日)、市園土

会員の出品による「東洋ランとオールド展」十八日(土)十九日(日)、新潟葉書会員の出品による「エキウリソウ展」二十四日(金)二十五日(土)、佳評会会員の出品による「梅の盆栽展」です。どうぞ皆様でおい

下ささい。きて、春の訪れを感じさせてくれるものに、春の花水と山野草がありますが、センターでは今月次々と花が見られます。マルバトウモロコシ、ミマダ、キアシ、サンシユ、レギョウ、オレシ、エキウリソウ、カタクリ

また、温室内では一段と華やかになります。鉢植えの球根類、カルセオラリア、アザレア、シクラメン、プリムラ類、シラリア、椿類、ジヤシミンなど。いろいろな花の香に包まれて、幸せな一時をお過ごし下さい。(園芸センター)

89万代橋 チューリップフェスティバル

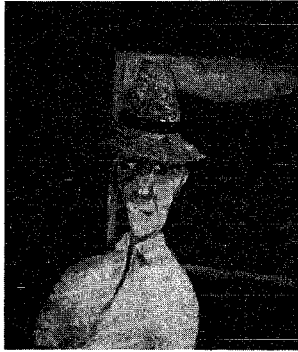
～出品申し込みは3月18日まで～

昨年秋、89万代橋チューリップフェスティバルの参加募集には、百十三団体と四十七名市民の皆さんからの応募がありました。市と市緑と花の協会では、この応募者を対象に次の要項で開催します。

開催期間 四月十四日～二十一日(七夜)
開催場所 万代橋歩道上
出品対象 配布済みのプランターに植えたチューリップ
表彰 審査により優秀作品を表彰します。



出品申し込み 三月十八日までに、電話で住所、氏名(団体名)、出品するプランターの数、出品希望場所(市庁舎、地区事務所、連絡所を、市緑と花の協会(市公園緑地



「北海道の旅」1960年代(小千谷市立図書館蔵)

西脇順三郎は新潟県小千谷の生まれ、慶応義塾大学で英文学を長く、精じたすべりな文学者として知られる。この大詩人の詩と絵画にける美の軌跡の全体像を紹介する。

「覆された宝石」のやうな朝
何人か戸口に誰かとさ、やく
それは神の生誕の日。

「永遠の旅人」西脇順三郎 詩 絵画 その周辺展



西脇順三郎 (撮影・神山務)

「朝」のまばたきの底に、よきとおった光がきらめくような、明るく神秘的なイメージを鮮やかにうかがいあがらせる。このわずか三行の言葉は、西脇順三郎(一八九四～一九八二)の名高い詩集「ムバルワア」の冒頭をかざる「天鼓」という詩です。この詩集が発表された昭和初期、苦悩や恋愛がこれらを、しみみりと、あるいは切なうたの詩人が信じていた多くの詩人たちは、この詩集の明らかな表現と、大胆な言語感覚と、光の刀で削りつらぬかれたような衝動をうけました。

西脇順三郎が終生愛した素朴な自然を多くテーマとしたこれらの絵には、彼の詩と同じく、透明でやわらかい光と高雅な詩趣がみられます。今回の展覧会では、西脇順三郎の絵画百十二点、詩人との関わりがあった美術家たちの作品と文学資料に加え、この大詩人の詩と絵画にける美の軌跡の全体像を紹介する。

アジアと日本 国際交流を深める

日 時	内 容	講 師
三月二十日(日)から毎週月曜日午後六時半～八時半	日本の文芸に触れて～文芸にいがたとの出会い～	新潟大学院生 幸 寶 能
三月二十日(日)から毎週月曜日午後六時半～八時半	新潟に住んでみて～新潟の人と街～	新潟大学留学生 南 宝 財
三月二十日(日)から毎週月曜日午後六時半～八時半	アジアを理解する手がかり	新潟大学法學部教授 多 賢 秀 敏

※(内は既売りと団体)二十人以上の観覧料
お問い合わせ 新潟市美術館 223-11622

講演・教えるよろこび 学ぶたのしき

学びあう社会づくりのための三月十日(土)活動の学習ボランティア活動が、市立中央公民館で開催。講師は青山学院大学教授の稲生動物氏。もつと学ごたえのある生き方をしたいと考えている人、経験を活かして下さる方、は電話で参加して下さい。申し込みは電話で会場(☎2317070)へ

パソコン			
3月25日(出)	3月26日(日)		
Aコース	Bコース	Cコース	Dコース
10:00～	13:30～	10:00～	13:30～

ワープロ			
3月25日(出)	3月26日(日)		
Eコース	Fコース	Gコース	Hコース
10:00～	13:30～	10:00～	13:30～

初心者パソコン教室 (応募多数の場合は抽選) パソコン・ワープロ・タッチタイピング
会場 新潟中央郵便局
講習時間 各2時間30分
定員 パソコン各コース10人、ワープロ各コース28人
役所企画調整課内へ

女性大会の風を!!
あなたにしかたない女性大会
5回にしかたない女性大会
～あなたも、あなたのグループからもぜひ実行委員を～

☆女性大会ってなあに?
女も男も共に社会参加をし、家庭責任も分かちあい、お互いに尊重しあいながら健やかに生きていける...そんな世の中を築くために話し合い考え合うのが女性大会です。

☆実行委員は何するの?
大会のプランナー(企画)であり、コーディネーター(運営)であり、アクター(行動)です。(問い合わせ・申し込み)
3月13日(月)までに、はがきで「第5回にいがた女性大会準備委員会」(〒951 西原通6-866、生活課婦人政策室内☎228-1000、内線686番)へ

坂井稲地区公民館会場
英会話教室
週夜間・月曜日コース(初・中級)
日時 4月17日～5月22日毎週月曜日午後6時半～8時半(6回)
対象 市民20人(応募多数の場合は抽選)
参加費 1,500円程度
申し込み 3月7日(当日消印有効)までに往復はがきに住所、氏名、年齢、電話番号、英会話経験の有無を記入し会場(〒950-21 寺尾上3-1-1)へ ※3月20日午後7時15分からオリエンテーションを同公民館で開催します。参加者は出席して下さい。
昼間・土曜日コース(入門)
日時 4月15日～5月27日毎週土曜日午前9時半～11時(6回)
対象 市民、先着20人
参加費 1,500円程度
申し込み 電話で会場(☎269-2043)へ

菅野木地区公民館会場催し物
申し込み 当日会場(☎280-6810)へ
認定文化講演会「美と人生」
日時 3月11日午後2時～3時半
講師 林紀一郎(市美術館長)
対象 菅野木子フェスティバル
日時 3月26日午前10時～午後3時
対象 菅野木地区の小学校3年生～6年生60人(先着順)
参加費 400円(当日持参)
内容 もちつき、手づくりおもちゃほか
持参品 おわん、小刀

働く女性の料理講習会
日時 3月15日午後6時半～9時
会場 北地区公民館
対象 成人、先着20人
会費 800円
申し込み 会場(☎259-7330)へ

商店新入社員講習会
優れた販売員になるために
日時 3月17、18日午前9時半～午後4時
会場 新潟商工会議所(上大川前通7)
対象 商店新入社員100人
内容 商業に對するの基礎知識、接客販売の義務、自己啓発のガイドほか
受講料 1,000円
申し込み 3月10日までに受講料を添えて会場または市商業観光課(一番通3-12)へ

シーケンス制御の基礎講習会
日時 3月11、12日午前9時～午後4時
会場 市高等職業訓練校
定員 電気工事従事者30人(先着順)
受講料 6,000円
申し込み 電話で会場(☎271-2535)へ
ただし、月曜日は休館

旅行評論家・俳優 渡辺文雄氏を迎えて
観光文化講演会
日時 3月13日午後1時～3時
会場 新潟商工会議所7階大ホール
内容 魅力ある観光地づくり「旅・もてなしの心」
定員 先着250人
申し込み 会場(☎223-6271)へ

国の進学ローン
融資額 1進学者あたり100万円以内
返済期間 5年以内(交通遺児家庭および母子家庭の方は6年以内)
利率 年5・7%
保証 保証基金または保証人(1名以上)
返済方法 毎月元利均等返済(ボーナス増額払いも可)
申し込み 4月末までに国民金融庫新潟支店(寄居町、☎228-2151)へ