



市の人口(12月末現在)	
人口	474,939人
男	230,671人
女	244,268人
世帯数	158,422世帯

発行日 毎週日曜日 発行所 新潟市役所 〒951 西堀通6-866 編集 企画部広報課 印刷 協第一印刷所

”福は～うち 鬼は～そと”

大畑小で最後の節分集会



学年ごとに行われた豆まきでは、大畑小の上級生が卓球台の上から大きな声で「福は～うち 鬼は～そと」

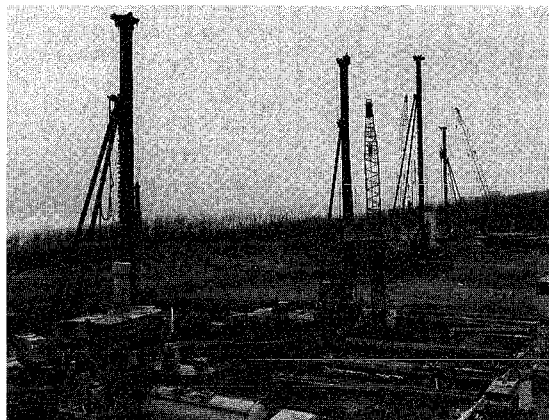


両校児童が仲良く手をつなぎカルタとり

百十七年の伝統を持つ大畑小学校(松沢博校長、児童百四十人)最後の児童会行事節分集会が今月三日、新潟小(学校(塚野三郎校長、児童百二十二人)の一二年生を

迎えて行われました。

昨年、九月市議会の大畑新体育館での節分集会では、大畑小全校児童の拍手の中、大畑小の節分集会と新百四十九人の新潟小一二年生が入場、カルタとり、豆まきなど何回か両校の児童、鬼たじびなどが行われ、子供たちの歡声が体育館いっぱいに響き渡りました。



日本海大水槽 ラッコ館 イルカショープール

海と森に囲まれた日本海側最大規模の水族館。一昨年夏オープンを目指し、先月中旬から新水族館の基礎くい打ち工事が始まりました。

新水族館は西船見町字浜浦(旧ピーチセンター跡地)に建設するもので、敷地面積約三万四千平方メートル、建物延べ面積は七千二百平方メートル。日本海大水槽(幅二十メートル、水深七・五メートル、水深四・五メートル、水量八百)をメインに、ラッコ館、ペンギンプール、イルカショープール、アシカやトドを飼育するマリンスafariなど楽しく夢のある水族館が誕生します。

建設現場では、くい打ち機など大型機械七台がフル稼働。長さ三十三メートル、二八八回のコンクリート製のくい六百三十本を地中に深く埋めこむ作業が続いています。

深いくい打ち工事は今月いっぱい、米月からいよいよ本格的な建設工事がスタートします。

新水族館のくい打ち始まる 来年の夏にオープン

5,000㎡以上の土地取得 特別土地保有税の申告・納付は2月中旬

市内の土地を新たに五千平方メートル以上取得した場合は特別土地保有税の申告と納付が必要となります。この税制度は土地投機を抑制し、地価安定と住宅供給の促進を目的としたもので、次に該当される方は、法人は必ず申告と納付をお願いします。

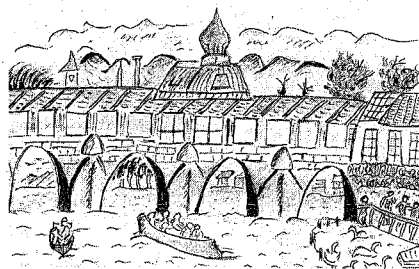
申告・納付期限 平成元年二月二十八日

※申告用紙は資産税課(本庁舎四階)にあります。また、土地の利用状況などで非課税や納税の免除、猶予を受けられる場合もありますので、お問い合わせ下さい。



私の思い出 僕の夢

万代橋下流にモール橋を



スイスにある屋根付きの廊下のある「カベル橋」

4つの森の園の湖といわれているスイス・ルツェルン湖に、屋根付きの渡り廊下のある「カベル橋」がある。万代橋より下流に、このようなモール橋を造ったら...

歩行者専用デザインされた散歩道、そこにはベンチや花壇、彫刻、絵画、夜の照明が用意され、歩行者が車を気にせず、散歩を楽しむ。中央には軽い食べ物、飲み物も用意された橋。

旧佐渡汽船のあたりから対岸の沼垂にかけて、雄大な流れの信濃川の景観を楽しみながら渡れる屋根付きの橋、そこには白鳥が飛来出来るような柵を作って、信濃川に白鳥が浮かぶ。横暴な自動車文明の反省からも考えられるもので、新潟市の名物にもつながるこんな施設も夢ではない。



梅田 安治さん (二葉町3-77歳)

市税の納め忘れはありませんか?

未納市税の日曜相談

2月19日午前10時～午後3時 納税課(本庁舎4階)

広報テレビ番組

- 2月12日(日) 新潟市政ニュース (NST 午前8時5分～同10分)「第1回坂井輪地区子どもフェスティバル」
- にいがた子どもの広場 (NT21午前10時55分～11時)「礎小学校」
- 2月18日(土) すこやか新潟 (TNN午前9時55分～10時)「カルシウムと健康②」
- 2月19日(日) 新潟市政ニュース (NST 午前8時5分～同10分)「なわとび講習会」
- さわやか新潟 (BSN午前8時15分～同30分)「春に備えて室内スポーツ施設で汗流そう」
- にいがた子どもの広場 (NT21午前10時55分～11時)「鳥屋野小学校」

住宅建築相談

日時 2月14、28日(それ以後は毎月第2・4日曜日)午前9時～午後4時
会場 市役所分庁舎5階501号室
相談内容 土地、建物などの購入に関する問題、新・増改築に伴う相談関係など
相談員 市建築部職員、助日本住宅リフォームセンター登録相談員ほか
問い合わせ 建築指導課(☎228-5968)へ

建設工事関係・物品納入・委託

「入札参加申し込み」を受付中
競争入札に参加を希望する方は入札参加申込書を提出して下さい。
提出場所 監理課(本庁舎3階)
提出期間 2月28日まで
用紙の販売先 物品納入・委託・監理課
建設工事……………監理課または松島印刷所(新光町)

長瀬マンション入居者募集

申込期間 2月14日(日)～2月28日(日)まで
申込時間 午前10時～午後5時
申込場所 市役所分庁舎5階501号室
申込料 入居者募集費(2000円) 入居者募集費(2000円) 入居者募集費(2000円) 入居者募集費(2000円)

電話番号案内

- 市役所・教育委員会…228-1000
- 体育施設管理センター…266-8111
- 火災の場所を知りたいとき…224-1111
- …244-1119
- 市民病院…241-5151
- 東芸センター…286-1034
- 保健所…243-5311
- 石山地区保健センター…286-4450
- 鳥屋野地区保健センター…285-2373
- 北地区保健センター…259-7332
- 西保健所…266-5171
- 西地区保健センター…262-3405
- 坂井輪地区保健センター…260-3255
- 市医師会休日診療センター…231-4135
- 県歯科医師会休日診療センター…283-3030
- 水道局…266-9311