

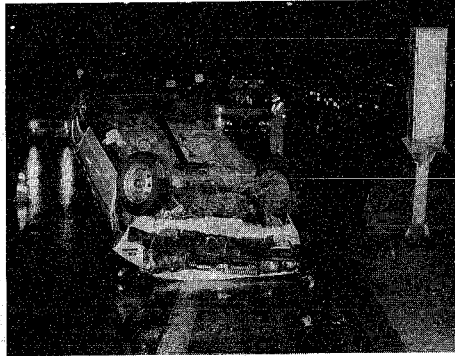
# 新分野へ進出、事業の多角化に ご利用下さい 中小企業活路開拓資金

製造業、建設業、サービス業、物品買付業、自動車整備業、その他	融資対象業種	①新製品開発、事業	融 資 条 件	運 転 資 金	利 率	償 還 期 間
修繕業、情報サービス、調査、広告業、土木建築サービス業、デザイン業、機械設計業、学術研究機関	②新規事業の展開	転換及び多角化	どの計画も積極的	設備資金	二年四・八%	ち振替期間は一年以内
	③既存事業の拡大	二千五百円以内	その他	※運転資金と設備資金	五年・三%	設備資金は七年以内
	④新規事業の展開	備前資金の使用もできます。				

申し込み 市工業振興課内線 294 番、295 番へ

市では、今年度から「中小 高後の厳しい社会経済環境の企業活路開拓資金融資制度」変化に対応して、積極的に新を設けています。この融資制度は、分野への進出や事業の多角化は、市内の中小企業者が円 などを進めるために必要な資

# 1日1円の会費で安心を 交通災害共済に加入下さい



昨年市内で発生した交通事故 三百五十件の会費で最低百万 故は、件数二千九百四十四件 円の共済金が支給される「交 (前年比五件減)、死者十七 通災害共済」を知っています 人(同六人減)、傷者二千三百 九十九人(同二十八人増)、 交通事故が発生したつた日 (二月現在) 交通災害共済に はおろし上日、一日平均 加入している人は十八万四千 九人がケガをしたことになり 八件の交通事故が発生し、 舞金を受けた人は六千八百 一人(前年比七人増)、そのう ち死亡は十九人(同八人増)、 市民の皆さんは、一人年額

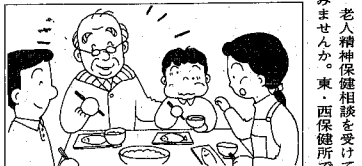
## 昭和63年度交通災害共済加入状況

地区	人(63.5月末日現在)	加入者数(63.12月末日現在)	加入率
中 央	35,863	11,630	32.4%
関 東	27,656	7,486	27.1
入 舟	14,573	6,536	44.9
馬 屋 野	59,882	21,268	35.5
曾 野 木	12,228	5,348	43.7
阿 川	4,464	3,806	85.3
坂 井 輪	84,495	28,032	33.2
大 江 山	6,524	5,023	77.0
沼 垂 木 戸	56,603	22,497	39.7
石 山	46,771	16,802	35.9
大 形	17,881	8,210	45.9
中	47,897	18,526	38.7
内 野	22,971	10,048	43.7
赤 塚	4,830	3,406	70.5
中野小屋	4,323	4,021	81.7
松 浜	12,296	5,338	43.4
南 浜	6,299	3,072	48.8
鴻 川	6,075	2,959	48.7
計	472,231	184,008	39.0

昭和63年度交通災害共済加入状況 加入率は、各地区の加入率は、 期間中は四日から翌年三月 三十一日までの一年間、会費 金は随時受付けています。 加入率は、平成元年度の加入 率は六人も子供も年間一人百 五十円です。

支給額は五千二百五十一万円 (同七千六百六十二万円増)に達 しています。 市内では、別表のように各 地区により格差があり、全体 で三九%の加入率です。県内 全体の平均七・一八%と比べ、 非常に低い数字です。 「一日一円の会費で員相 互の助け合い」を基に、県内 の全市町村が共同で結成した 「交通災害共済」に、家族を っつて加しませんか。

市内に住所のある人は、ど 期間でも加入できます。共済 所・連絡所、自治、町内会、 金庫機関などで受け付けてま す。 加入金は、平成元年度の加入 申し込みは三月に入ってからで 五日までには申し込んで下さい。



## お年寄りのボケを防止した 老人精神保健相談を

老人精神保健相談を受けて ありませんか。東・西保健所で たちに気持ちよく、健康な毎日 を送っていただくため、月一 回、老人精神保健相談を行っ ています。

お年寄りのボケ、神経症、 老人性精神変化、記憶力減退、 性格異常などに伴う相談を、 家族本人などから医師が受け、 適切なアドバイス、日常生活 の介護指導を行ってくださる のです。

高齡化社会になるにつれ、 お年寄りの精神衛生がますます、 重要となってきます。 どうぞ、お気軽にご利用下 さい。対象 おおむね三ヶ月以上 寝たきり老人 寝具を無料で 乾燥します

家庭で寝たきりのお年寄り に、少しでも快適な生活を送 っていただくため、市では、 乾燥機を無料でサービスして います。 対象 おおむね三ヶ月以上 寝たきり老人 寝具を無料で 乾燥します

### 北部コミセン会場催し物

会場 附船町1 (☎223-0791)

施設管理教室  
日時 2月23日午前10時～午後1時  
定員 25人 会費 500円  
内容 おひな様料理、ワッパ飯ほか  
申し込み 2月20日までに会費を添えて会場へ

園フォーラム会員募集  
活動日時 毎週木曜日午前10時～11時半 (初心者) 午前11時半～午後1時(経験者)  
会費 3ヵ月2,000円  
申し込み 新井 (☎229-6883) へ

### 「コーラス華」第1回演奏会

日時 2月12日午後2時開演  
会場 音楽文化会館 入場料 600円  
曲目 ガンジス川に太陽がのぼり、ほか  
連絡先 玉虫 (☎244-8201) へ

### 文化教室受講生募集

受講料 月1,500円 (書道は月2,250円)  
※3ヵ月分前納  
申し込み 県民福祉協会 (☎245-4151) へ  
会場 第2総合生協会館

教室	日 時	定 員
茶 道	第1・3・5回 昼・午後1時～3時 夜・午後5時～7時半	各12人
	第1・3・5回 昼・午後1時～3時 夜・午後5時～7時半	昼10人 夜14人
書 道	第1・2・4回 昼・午後1時～3時	17人
	第1・2・4回 夜・午後5時～7時半	20人

### 酒 害 相 談

お酒でお悩みの方—本人または家族 だけでなくどうぞ (秘密厳守)

月 日	会 場	時 間	申 込 込 込
2/6、20	東 保 健 所	午後1時	電話で
2/8、22	西 保 健 所	午後3時	各会場へ

(U 訓) 石川障害者職業訓練校  
訓練生募集  
募集科目 製版印刷科、一般事務科、ト レース科、電子機器科、洋裁科(洋裁コ ース、縫製コース)、陶磁器科  
訓練期間 1年  
応募資格 身体障害者手帳などの所持者  
願書提出 3月20日までに新潟公共職業 安定所(万代3、☎244-0131) へ

### 食品営業者の更新申請

2月の更新申請の申請用紙は、各食品 衛生組合事務所にあります。組合加入者 は指導員がらもらって下さい。

(B 地区)  
本町1～14、上大川前1～12、下大川前1～7、 古町12・13、東堀池12・13、川端町、磯町、雪町、 月町、花町、空町、祝町、翁町、横七番町、寄附 町、稻荷町、新島通、入船町、附船町、萩川原、 西蔵高、窪田町、本筒町、船見町、曾根町、元元 島、島合町、舟町、山田町、濱町、豊原町、海辺 町、栄町、受地町、多門、緑町、見方町、相生町、 寺山町、柳島、鹿沙門町、船見町、船見町、津州 町、田町、柳川岸町、忠蔵町、吉木町、鳥帽子町、 芳町、夕栄町、赤坂町、住吉町、雲雀町、四ノ屋町  
問い合わせ 西保健所へ

## 時差ボケ(ジェット症状群)

時差ボケ四時間以上ある地 点を高速ジェット機で急速 に移動するとジェット症状 群、すなわち時差ボケを生 ずる。その症状には、①疲労、 精神運動機能の低下②眼 障害③胃腸障害④各種の心 身症状(症状⑤頭痛、頭重 眼精疲労⑥月経障害)の安 眠が減少する。最も多い のは時差障害である。睡 眠には体がリズム睡眠と 頭が眠るリズム睡眠あり、この二種類の眠りが 一日のうちある周期でリズム

加入申し込みは交通防課 市内に住所のある人は、ど 期間でも加入できます。共済 所・連絡所、自治、町内会、 金庫機関などで受け付けてま す。 加入金は、平成元年度の加入 申し込みは三月に入ってからで 五日までには申し込んで下さい。

## 母子家庭に 加入金を助成

市では、今年も母子家庭の 交通災害共済加入金の助成を 行います。該当される方は、 お早めに申請の手続きをし て下さい。

対象者 昭和六十四年一月一 日現在、市に住所のある母 子家庭(両親のいない子と祖 母で構成される家庭も含む) 助成額 年間一人三百五十円 (加入金の全額)

申請期限 三月十五日  
申請場所 福祉課(本庁舎六 階)、各地区事務所・連絡所  
西保健所会場(毎月第三水曜 日午後一時～三時)  
申し込み 電話で各会場へ  
問い合わせ 福祉課へ

をとり現れるのが、ジェ ャット旅行によって時差の出 差一時間調整するのに二 日が必要とするといわれ ています。これは個人差もあることと 思われるが、海外旅行に 際しては余裕をもったスナ ックを準備すること、大 切で、さもないとせつ々 くの旅行が時差ボケで終わ ることにもなりかねない。

市医師会