



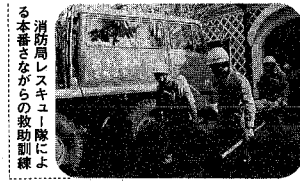
人口 474,939 人  
男 230,671 人  
女 244,268 人  
世帯数 158,422 世帯

## 文化財を守れ!

### 郷土資料館で消防訓練



文化財防火デーの先月二十六日、緑町にある旧指定文化財の郷土資料館(旧税関)で消防訓練が行われました。消防訓練が行われ、一斉延焼拡大中であり、見学者二人が逃げ遅れたらもう」との



消防局レスキュー隊による本番さながらの救助訓練

人が逃げ遅れたらもう」との訓練が行われました。



大勢の参加者を前にこれからの抱負を語る黄会長一左

総会終了後、同会の活動目的にグループ編成が行われ、参加者は①ガイド、通訳部会 ②市長への言語サービス部会 ③翻訳サービス部会 ④ガイドブック作成部会

ボランテア通訳と發揮した力を生かして、昨年のアジア卓球選手権大会で活躍したボランテア通訳が中心となって、新潟を訪問する外国人の通訳、ガイド、文化交流などを市民レハルで行い、国際友好をすすめる国際友好市民の会が一月二十九日に設立されました。

## 国際友好市民の会「が発足

### 市民レハルの国際交流に大きな期待

設立総会は約百二十人が参加して中央公民館で開かれ、黄会長は「市民レハルの国際交流実現に向けて大いに期待している」とのメッセージが寄せられました。

## 所得控除の対象に

国民年金保険料も 国民健康保険料も 国民年金の納税額を忘れず記載して下さい

現在、市内にある文化財は国指定が六件、県指定が十三件、市指定が二十一件です。この日は、沼垂三三の法光院、松崎の薬師堂でも消防訓練が行われました。

〈市制100周年記念公演〉  
モスクワ・フィルハーモニー  
管弦楽団コンサート

日時 6月7日午後6時半開演 会場 県民会館  
曲目 グリンカ「歌劇リュスランとリジドミラ」  
曲 チャイコフスキー「ピアノ協奏曲第一」  
変奏短調、交響曲第6番「悲愴」  
観覧料 S席7,000円、S席5,000円、A席4,000円、B席3,000円(全席指定)

前売券を明日6日から発売  
前売券販売所 大和ニ越伊勢丹・新潟駅名店デパート・ソラカ・日報サービスコーナー(ダイヤール)各ブレイクガイド、BSN新潟放送本社・支社・支局

	保険料の月額	控除額
定額保険料を納めた人	2、3月分 月7,400円 4月～64年1月分 月7,700円	91,800円
付加保険料も納めた人	2、3月分 月7,800円 4月～64年1月分 月8,100円	96,600円

旅館等経営研究会  
「新潟のまちづくり」

日時 2月14日午後1時半～3時  
会場 オークラホテル新潟3階  
講師 長谷川義明・市助役  
申し込み 2月13日までに電話で商業観光課(☎内線329番)へ

市役所・教育委員会…228-1000  
体育施設管理センター…266-8111  
火災の場所を知りたいとき…224-1111  
…244-1119  
市 民 病 院…241-5151  
芸 芸 セ ン タ…286-1034  
東 保 健 所…243-5311  
石山地区保健センター…286-4450  
鳥屋野地区保健センター…285-2373  
高田地区保健センター…259-7332  
北 西 保 健 所…266-5171  
西 地 区 保 健 セ ン タ…262-3405  
坂井輪地区保健センター…260-3255  
市医師会休日急患診療センター…231-4135  
県歯科医師会休日急患診療センター…283-3030  
水 道 局…266-9311

## 広報テレビ番組

2月6日(日) 新潟市政ニュース(NST午前8時5分～同10分)「火災から守ろう文化財施設」  
さわやか新潟(BSN午前8時15分～同30分)  
「出あいはふれあい・参加しませんか公民館活動」  
にいがた子どもの広場(NT21午前10時55分～11時)「大形小学校 寒さをふきとばすカルタ取り」  
2月11日(土) すこやか新潟(TNN午前9時55分～10時)「カルシウムと健康」  
2月12日(日) 新潟市政ニュース(NST午前8時5分～同10分)「坂井輪地区子どもフェスティバル」  
にいがた子どもの広場(NT21午前10時55分～11時)「鳥屋野小学校」

私の思い出 僕の夢  
新新潟市制100周年  
「夢ふたたび」新潟農園

「夢ふたたび」の思いが描かれた秋元さんの作品

秋元 俊明さん  
(和合町1・65歳)

昭和16年、戦局の逼迫とともにこの農園は幻のように消えてしまった。先覚者のすばらしいロマンと涙ぐましい努力も秘められたままで…