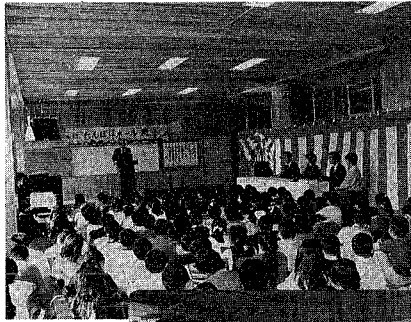


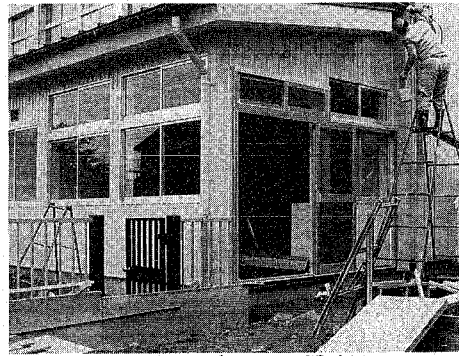
新潟小に木の教室 「たんぽぽホール」が完成



新潟小学校にこのほど、木の香りがつばいの教室「たんぽぽホール」が完成。十月十三日にホール開きを、完成を喜び合いました。



「たんぽぽホール」の完成を祝う、3年生の代表が演説を述べ、盛り込んだ拍手を浴びました。



11月1日オープンめざし仕上げにかかる八千代デイホーム

市では、十一月一日に市立八千代保育園上大川前通二の一角に、八千代デイホームを開所します。

このデイホームとは、在宅で介護を要する老人を家族の介助に日中施設で預かり、身の回りや食事などをサービスするといふもの。二〇八千代では、十五畳の専用個室に、お母さんと五人のお年寄りの世話をします。

東新潟地区には、すでに昭和六十年から大山台特養ホーム内に開設されていました。西新潟地区では初めて、要介護の老人を抱える家族にとっては、一層利用しやすくなるものと思われま。

また、このホームの預かることのできる人は、六十五歳以上、二十歳未満で、市内では、十一月二十日まで、市内では、運動が繰り返されて、運動の重点目標は①の早急点灯の高齢歩行者、自転車利用者の交通事故防止の若者の無謀運転の追放の三点です。

夕暮れ時の交通事故防止運動 「気をつけて夕暮れ雨の日夜の道」



夕暮れ時、夜間や早朝は、交通事故が多発しています。このうち、二割は道路を横断中の事故です。

運転者には、夜間や早朝は、気をゆるめず、歩行者や自転車の動きに十分注意を払って下さい。また、歩行者は道路を横断する際、通行車両に十分注意を払って下さい。

「我が家のアイデアごはん料理」募集しています

ベントとして、「我が家のアイデアごはん料理」を募集しています。

さまざまな趣向を凝らしたお気に入りのごはん料理をぜひご紹介下さい。

応募方法「アイデア料理」の作り方(材料、分量、調理のポイント)などを詳しく、この料理を考えたきっかけ、四字詰めで、おもしろい新米が家庭の食卓をにぎわしています。

農林課では、米を、贈り物として、お送りいたします。

お送り先 農林課(9051-345番)

中小企業の皆さん 「年末資金」の申し込み受け付け中

市では中小企業の運転資金について、一夏期・年末資金融資制度を設け、現在、年末分の申し込みを受け付けています。十一月三十日が受け付けの締め切りです。お気軽にご利用下さい。

融資対象	市内に住所又は事業所を有し、1年以上同一事業を営む中小企業者
資金使途	運転資金
融資限度額	500万円以内
貸付利率	借付年4.0% その他年4.5%
返済期間	6か月以内
※受付期間	10月1日から11月30日
※貸付実行期間	11月15日から12月31日
受付窓口	市商業観光課 新潟商工会議所 各商工会

問い合わせ 商業観光課 (市分庁舎3階 ☎内線330)

保健婦による健康相談

老人保健法「健康手帳」をお持ちの方はご持参下さい。

地区	月日	会場	時間
大江山	10-28	(栄養士の相談あり) 大江山農村環境改善センター	午前10時～正午 午後1時～3時
中野小屋	10-27	(小児科医の相談あり) 笠木公民館	
坂井輪	10-28	(栄養士の相談あり) 寺塚中央公園自治会館	

あなたもおぼえませんか 乳がんの自己検査法

会場	月日	時間
北地区保健センター (2回コース)先着30人	11-1, 11-8	午前9時20分～午後零時
坂井輪地区保健センター	10-26	午前9時15分～正午

内容 「がんの早期発見の重要性」(医師) 乳がんの自己検査法ほか
持参品 北地区保健センター会場は1回目…バスタオル、試食費 200円、2回目…エプロン、三角布、坂井輪地区保健センター会場はバスタオル
申し込み 電話で各会場へ

ママへの準備教室

対象 64年3～4月分予定の初産婦
持参品 母子健康手帳、エプロン、タオル
申し込み 電話で会場へ

月日	会場	時間	内容	定員
11-4	東保健所	午前9時30分～11時	おみろの人のための育児(英語) 文書の書き方ほか	各8人
11-18	石山地区保健センター	午前9時30分～11時		15人

離乳食講習会

対象 生後4カ月を過ぎた赤ちゃんをお持ちのお母さん、または保育している人
内容 離乳期の食品の調理、試食と話し合い、保健婦による育児相談
持参品 母子健康手帳

月日	会場	時間	申し込み
10-28	西地区保健センター	午前11時5分～3時 1時～受付付	当日会場へ
10-27	西保健所	午前10時～正午 9時半～受付付	当日会場へ

がんにかからない楽しい料理講習会

日時 10月26日午前10時～午後零時半
会場 石山地区公民館
持参品 三角布、エプロン、材料費 200円
申し込み 東保健所へ

医師による健康相談

内容 結核、成人病、健康診断について (栄養士による相談もあります)

月日	会場	時間
10-24	北地区保健センター	午後1時半～3時

ママへの準備教室

対象 64年3～4月分予定の初産婦
持参品 母子健康手帳、エプロン、タオル
申し込み 電話で会場へ

育児相談

日時 11月1日午後1時～3時
会場 鳥屋野地区保健センター
持参品 母子健康手帳
内容 乳幼児の発育、栄養、保育について

風しん抗体価検査

日時 11月8日午前9時～9時半受け付け
会場 東・西保健所 料金 800円
対象 18歳以上の女子(妊婦を除く)
申し込み 電話で各会場へ

遺伝相談

日時 11月10、24日午後1時～
会場 西保健所
定員 3人(個別相談、秘密厳守)
相談担当 新潟大学医師
申し込み 電話で会場へ(予約制)

妊娠中にかかりやすい 病気の予防と食事講習会

日時 11月21日午後1時20～30分受け付け、3時半終了
会場 西保健所
内容 医師「妊娠と貧血」、栄養士「食事の工夫」
持参品 母子健康手帳、筆記用具
申し込み 電話で会場へ 一先着30人

献血車「ゆうあい号」

※近年から生後1時まで受け付け休みます。

月日	会場	時間
10-24	新潟県立(青柳町日)	午前9時～正午
10-26	新潟県立(有楽)	午後1時40分～4時
10-28	新潟県立(山本)	午前9時半～午後4時
11-7	新潟県立(海老)	午前10時～午後4時
11-14	新潟県立(7-アーク内)	午前10時～午後1時 午後2時～5時半

お年寄りの福祉に 八千代デイホームが

11月1日