

# にいがた

発行日 毎週日曜日 発行所 新潟市役所 〒951 西堀通6-866 編集 企画部広報課 印刷 印刷第一印刷所

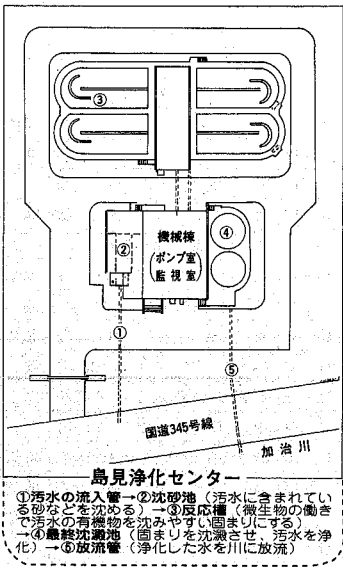
市の人口(7月末現在)

人 口 472,879 人  
男 229,647 人  
女 243,232 人  
世帯数 157,538 世帯

## 南浜地区に公共下水道整備

# 汚水処理場は10月にも着工へ

### 生活雑廃水を浄化、保安林を守る



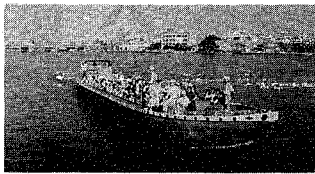
特環公共下水道事業の全体。ころ六十八年度末の見込みで、新たに建設します。

計画は、対象面積が鳥見、白、全体事業費は約十九億五千万円。勢戸数五百六十戸(二千三百人)。六十一年度に認可を、水に分けて流すやり方で、雨の日の敷地に建設。活性汚泥法を受け、六十年度から幹線下水道。水については現在の排水路による汚水処理で、能力は一水管の埋設工事が始まり、一部整備するほか、鳥見町が、日千立方メートル、完成は六十五年。全事業の完成は今のと、海へ流すための幹線排水路の予定です。

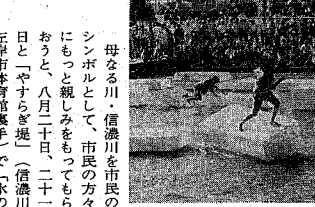
生活雑廃水のため松林が枯れたり、農薬用水が汚れたりして環境の悪化が心配されていた鳥見町を中心とする南浜地区で、新潟市では初めての特定環境保全公共下水道事業が間もなく本格化します。核となる汚水処理施設「鳥見浄化センター」も十月には着工される見込みで、周辺環境の悪化防止とともに処理区域約六戸の水洗トイレ化実現のためにも一日も早い事業の完成が待たれます。鳥見町内では、この事業の下水道事業で道路の車両通行止めや路線バスを回すバス停移動が行われます。ご不便をおかけしますが、ご協力を願います。

## 母なる川で

# 信濃川フェスティバル



川からの眺めもすばらしい(水上バス)



幽玄の世界を創出した新能

リパブリック選手権大会

母なる川・信濃川を市民のシンボルとして、市民の方々に親しみを持ってもらおうと、八月二十日、二十一日と「やすらぎ堤」(信濃川左岸市体育館裏)で、水の

## 国民年金保険料(第3期)

納期限は **8月31日**  
忘れずに納めましょう

口座振替で納付の方は、預金額をお確かめ下さい。

## 児童扶養手当

現況届は **8月31日までに**

児童扶養手当を受給している方は、毎年八月に現況届を提出することになっています。この届け出がないと、十二ヶ月以降の手当を受けないこと

ができませんので、必ず手続きをして下さい。

婚姻、その他の理由で支給要件に該当しなくなった場合も届け出が必要ですよ。

期限 八月三十一日

届出先 市役所(〇)会議室(本庁舎六階)、地区事務所(厚生係)

持参品 現況届用紙、児童手当申請書、世帯全員の住民票、印鑑

お問い合わせ 福祉課(内線354番、46番)へ

## 技能功労者を推薦ください

市では、今年も技能の顕彰、後進の育成と職種の向上、発展に寄与した技能功労者を推薦できる人、①候補者が団体加入者(その団体の代表者)以外の人、②推薦方法 九月十日までに提出して下さい。

推薦方法 九月十日までに提出して下さい。

提出・問い合わせ先 労政課(分庁舎三階、☎224-4072)へ。

新潟交通乗合バス部 ☎2400、路線バスについては412111へ

## 私の思い出 僕の夢

# 「あれが新潟の灯だ」

新潟の中心部、古町と町谷小路の接点に灯台があった。とうとう、びつりきれぬ人も多かるうが、事実なるのである。

西堀前通七、堀をはさんで市役所前、三越(旧小林百貨店)斜め向かい、となりは大和デパート、いま銀行になっている建物に新潟新聞社。報の前身「あり、その二階屋上に大きな鉄塔が立ち、その尖(せん)端から夜になる



平井 仁八さん

と明るく四方に放ちながら、ゆつりよく回電、速く電報田方面からよく見えた。高さは物に加えて、五十はあつたように覚えているが、新しい新潟名物として、活躍した。

しかし、戦雲の濃化は、日本物の物資欠乏を呼び、ついに塔は鉄資源として、灯台の鉄軍用機の発着があり、時代の要請と新潟空港造成を展覧して建造されたのである。

信濃線列車が新潟駅のホームを出る。北西は一面の田畑。そのはるかかなたの空中に、明るく光が輝く「あれが新潟の灯だ」と、つぶやいてみたのである。

三軒屋町在住。 78歳

## 西海岸プール臨時休館

休館日 九月六、七、八日(市立中学校秋季総合体育大会)

※雨天の場合は九月八日以前に延期中止の時は閉館します。

※九月六日(県立新潟高等学校秋季水泳大会)は大会開催のため一般の利用はできません。

チャリティバザールにご協力を

第7回新潟ヤングフェスティバル実行委員会では、10月2日に行うチャリティバザールのための物品を募集しています。日用雑貨品、古本、古レコードなど9月未だにご寄付下さい。収益金は福祉関係に寄付させていただきます。

問い合わせ 青年の家(☎244-4828)へ

体力向上トレーニングセンターへ

場所 陸上競技場内(☎266-8111)

9月の新規受付日	受付時間	対象
男子 5.13.20.27	午後3時45分～	高校生以上
女子 6.14.21	5時45分～	

使用料 月1,000円(19歳未満は月500円)  
※当日は体力測定とセンターの利用方法を説明します。印鑑と運動着、靴を持参。

- 市役所・教育委員会...228-1000
- 育 課...229-6633
- 野球場、テニスコートの申し込み...266-8111
- 火災の場所を知りたいとき...224-1111
- 市民病院...241-6151
- 園芸センター...286-1034
- 東 保 健 所...243-6311
- 石山地区保健センター...286-4450
- 鳥見野地区保健センター...285-2373
- 北地区保健センター...259-7332
- 西 保 健 所...266-6171
- 西部地区保健センター...262-3405
- 坂井輪地区保健センター...260-3255
- 市医師会休日急患診療センター...231-4135
- 県歯科医師会休日診療センター...283-3030
- 水 道 局...266-9311