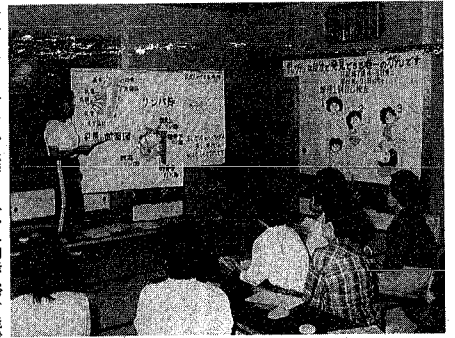


# おぼえてみませんか 乳がんの自己検査法



市では婦人を対象に、医師の話やビデオなどを使って乳がんの自己検査法講習会を別表のとおり開きます。

乳がんによる死亡は年々増え、女性のがん死亡のトップになろうとしています。しかし、乳がんは自分で触れて見つけることのできる唯一のがんです。

市では婦人を対象に、医師の話やビデオなどを使って乳がんの自己検査法講習会を別表のとおり開きます。

乳がんによる死亡は年々増え、女性のがん死亡のトップになろうとしています。しかし、乳がんは自分で触れて見つけることのできる唯一のがんです。

## 乳がんの自己検査法日程

開催場所	開催日	開催時間	内容
東保健所	9/22・9/28	午前9時半	1回…乳がんの自己検査法(ビデオと実技) 医師による講演「乳がんの早期発見の重要性」 ※持参品はバスタオル
中地区保健センター	9/20・9/27	午前9時半	2回…「がんと食生活」 調理実習ほか ※持参品は三角布、エプロン
石山地区保健センター	10/5・10/12	午前9時半	(2回コース)
鳥屋野地区保健センター	9/27・10/6	午前9時半	(2回コース)
北地区保健センター	11/11・11/18	午前9時半	(2回コース)
西保健所	9/7	午前9時半	(1回コース)
西地区保健センター	9/14	午前10時	(1回コース)
坂井輪地区保健センター	11/8・11/16	午前9時40分	(2回コース)
中央公民館	11/28	午前9時	(1回コース)

## 特別土地保有税(取得)の申告と納付は今月中に

市内の土地を新に五千平方メートル以上取得した場合、地方自治体から特別土地保有税の申告と納付が必要となります。必らず申告と納付をお願いします。

特別土地保有税は、土地投機的な転売を抑制し、地価の安定と住環境の向上を図ることを目的として設けられています。

申告と納付は、取得日から起算して10日以内に行う必要があります。申告書は、取得地の所在地を管轄する自治体に提出してください。

**新潟市史**

本町通の田辺家から寄贈を受けた資料の中に、西洋料理法(明治二十九年刊)と和洋家膳料理法(明治四十四年刊)・増補洋食調理法(明治二十七年刊)など、刊行年次からみて明治二十年代に、田辺家の先代(三浦入道)が編纂したものと推定される資料がある。

明治に入り、西洋文明の普及が急ぐ時、西洋料理が一般家庭にどんな形で広がっていったか、興味のある問題である。

前の書物の中でも「食道楽」は明治十六年十月初版以来、三十七年一月まで

## ライスカルレー明治風



明治時代の料理学校(東京)

「ライスカルレーが食卓に上るのは明治後半からである。当時のライスカルレーは、当時のライスカルレーの調理法をお目にかける。最後に、当時のライスカルレーの調理法をお目にかける。

ライスカルレーが食卓に上るのは明治後半からである。当時のライスカルレーは、当時のライスカルレーの調理法をお目にかける。

**少年の主張大会 (新潟市地区大会)**

学校、家庭、地域、友人などのかかわりの中で、中学生たちが日々書き綴っている「主張」を、希望を表現しよう。どうぞ、聴きあいで下さい。(この大会の優秀賞に選ばれた生徒は県大会出場します)

日時 八月十九日(金)午後一時~四時  
会場 富浦中学校体育館  
発表者 市内の中学生、十二人

**勤労青少年ホーム 初級者講習会**

日時 八月二十七日・二十八日(土・日)  
会場 勤労青少年ホーム(古町三三番)  
参加費 初級者は四百円、追加申し込みは別途  
申し込み 電話で会場へ

**献血車「ゆうあい号」**

※正午から午後1時まで受け付け休みです。

月日	会場	時間
8・15	新潟県庁(新米町)	午前8時~午後8時
8・17	坂井輪コミュニティセンター	午前8時45分~11時
8・18	清水会館(南条2)	午後9時~6時
8・18	新潟県庁(新米町)	午前8時~午後4時
8・19	古町会館(古町アーク内)	午前10時~午後1時 午後2時~5時

**保健婦による健康相談**

老人保健法「健康手帳」をお持ちの方はご持参下さい。

地区	月日	会場	時間
三川	8・19	舞臺公会堂	午前10時~正午 午後1時~3時
蒲川	8・17	蒲川連絡所	午前10時~正午 午後1時~3時
大江山	8・26	大江山環境改善センター(栄堂土相談会)	午後1時半~3時
蒲井	8・18	太郎代公民館	午後1時半~3時
入舟	8・18	入舟地区保健センター	午後1時半~3時

**安産教室**

内容 安産体操、産後の家族計画ほか  
持参品 母子健康手帳、筆記用具、体調のできる服装(パジャマのズボン可)  
申し込み 電話で各会場へ

月日	会場	対象	時間
8・7	東保健所	12月~来年1月9ヶ月以内の妊婦(30歳未満)	午前9時半~11時半
8・27	鳥屋野地区保健センター	2回目は来所予約	午後1時半~3時半

**子どもの食事講習会**

食欲のない時の食事の工夫  
日時 8月19日午前9時半~正午(受け付けは午前9時15分~)  
会場 西保健所  
対象 1~3歳児を保育している人  
内容 むし歯予防と歯みがき指導、調理実習、試食ほか  
持参品 エプロン、三角布、子供用歯ブラシ、母子健康手帳  
申し込み 電話で会場へ

**着付教室(自分で着る着付け)**

日時 昼の部…9月2日~11月11日毎月第1~3金曜日午前10時~正午、午後1時半~3時半、夜の部…9月6日~10月25日毎週火曜日午後7時~9時  
会場 坂井輪コミュニティセンター  
定員 各15人 会費 各2,000円  
申し込み 菊池(☎269-5281)へ

**青少年の健全な成長を図るために「ニューモラル教室」**

日時 毎月第4水曜日午前10時~正午  
会場 坂井輪コミュニティセンター  
内容 「大人が子育ての段階で何を大切にすべきか」について考える  
問い合わせ 新潟モラルロジー事務所(☎266-3532)へ

**婦人の健康づくり 貧血予防講習会(2日コース)**

日時 8月23日午後1時半~3時半、9月9日午前10時~正午  
会場 石山地区保健センター  
対象 東保健所管内在住の婦人、30人  
内容 医師「貧血について」、調理実習と試食、話し合い、個別相談ほか  
持参品 貧血検査結果通知書、2日目はエプロン、三角布、主食(ごはんまたはパン)  
申し込み 電話で会場へ

**体力づくり教室**

日時 9月2日から12月23日までの毎週火曜日午前10時~正午  
会場 北部コミュニティセンターほか  
定員 30人 経費 毎月1,000円  
申し込み 当日会場へ

**子宮がん検診を受けまじょう**

10月31日まで実施しています

対象 30歳以上の女性  
料金 500円(30~59歳)、60歳以上無料  
検診機関 市内の産婦人科病、医院(新大病院は除く)  
持参品 健康保険証(老人保健法「健康手帳」をお持ちの方はご持参下さい)  
※10月以降との組み合わせも、早めに受診しまじょう  
問い合わせ 保健衛生課、東・西保健所

**基本健康診査受診者の保健婦による健康相談**

持参品 受診記録票、健康手帳  
申し込み 当日会場へ

対象地区	月日	時間	会場
有明台、堤小学校区	8・16	午後1時半~3時半	西保健所

**ママへの準備教室**

対象 64年1~2月分べん予定の初産婦  
持参品 母子健康手帳、エプロン、タオル  
申し込み 電話で会場へ

月日	会場	時間	内容	定員
9・2	東保健所(聯合のよい日木曜日)	午後1時半~3時半	おふろの人形作り 衣類の選び方ほか	各20人
9・16	鳥屋野地区保健センター	午後1時半~3時半	衣類の選び方ほか	各20人
9・6	石山地区保健センター	午後1時半~3時半	衣類の選び方ほか	各20人

**医師による健康相談**

内容 結核、成人病、健康診断について(栄養士による相談もあります)

月日	会場	時間
8・15	鳥屋野地区保健センター	午後1時半~3時半
8・22	北地区保健センター	午後1時半~3時半