



市の人口(6月末現在) 人口 472,729人 男 229,589人 女 243,140人 世帯数 157,450世帯

発行日 毎週日曜日 発行所 新潟市役所 〒951 西堀通6-866 編集 企画部広報課 印刷 印刷第一印刷所

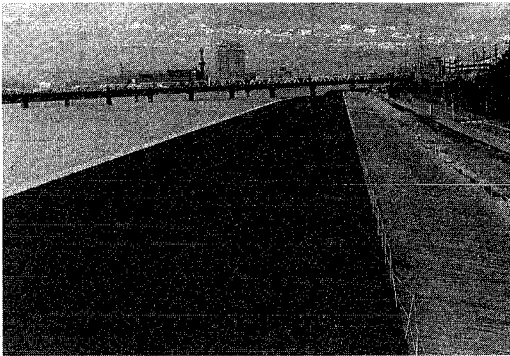
もうすぐ新潟まつり

8月7日(日) 8日(月) 9日(火)

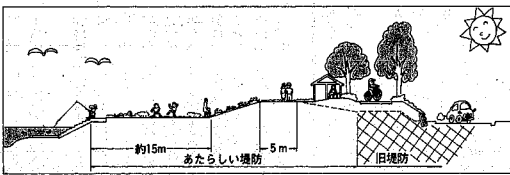


まつりポスターと同じデザインのテレホンカード

もうすぐ新潟まつりです。三万人の踊り子でうずまき大民謡流し、技と美の芸術信濃川花火大会、古式ゆかしい住吉行列、華やかな山車行列、勇壮な万代太鼓、



信濃川花火大会の観覧席となる「やすらぎ堤」



「信濃川リバーサイド緑地」完成予想図

新潟まつりの花火の臨場感を一入でも多くの人たちに味わってもらおうと、新潟市と新潟まつり協賛会では八月九日の信濃川花火大会の観覧席を、昨年度、信濃川の本川改修事業としてであった「やすらぎ堤」(昭和六橋)JR越後線鉄橋、事業主体・建設省に設けます。

国民年金 サラリーマンの奥さんは「第三号被保険者」の届け出を

昭和六十一年四月から実施された新年金制度により、サラリーマンの奥さん(厚生年金)との職場年金に加入している主人に扶養されている奥さん(第三号被保険者)は、国民年金に加入することになります。

新潟まつりの花火の臨場感を一入でも多くの人たちに味わってもらおうと、新潟市と新潟まつり協賛会では八月九日の信濃川花火大会の観覧席を、昨年度、信濃川の本川改修事業としてであった「やすらぎ堤」(昭和六橋)JR越後線鉄橋、事業主体・建設省に設けます。

昭和六十一年四月から実施された新年金制度により、サラリーマンの奥さん(厚生年金)との職場年金に加入している主人に扶養されている奥さん(第三号被保険者)は、国民年金に加入することになります。

やすらぎ堤(昭和六橋)を 花火の観覧席に 信濃川リバーサイド緑地は、秋着工

新潟まつりの花火の臨場感を一入でも多くの人たちに味わってもらおうと、新潟市と新潟まつり協賛会では八月九日の信濃川花火大会の観覧席を、昨年度、信濃川の本川改修事業としてであった「やすらぎ堤」(昭和六橋)JR越後線鉄橋、事業主体・建設省に設けます。

私の思い出 僕の夢 新新潟地震

昭和十九年六月十日、市制百周年の歴史に刻まれた日となった。既に二十四年の歳月が流れたが、今も鮮明に心中で蘇(よみがえる)。

出されたような奇怪な感じがしたのを覚えている。半月前に完成したばかりの昭和大橋が鋭利のナイフで切られたかのやうに、脆(もろ)く崩壊し、また昭和石油のタンクが大炎を起(おこ)した。当時市内には化学消防車一台もなく、手の施しようがなかった。天気のよき日であったというのに、黒煙が幾日も市の真空中を暗く覆った。市の数十年前に団体を祝う手紙が懐かしく、心部が大被害を受けていたならば、想像するだけでゾッとするからである。天災は忘れたるにやっても、この日のことを思い起こし、万一の時に備えておきたい。(新和衣住・34歳)

固定資産税(第2期) 納期限は 8月1日 忘れずに納めましょう

現在持たの県際受給者証の有効期間は、八月三十一日で満了になります。引き続き医療費の助成を受けるためには、受給者証の更新手続きが必要です。

- 市役所・教育委員会...228-1000 体育課...229-6633 野球場、テニスコートの申し込み...264-8111 火災の場所を知りたいとき...224-1111 市民病院...241-5151 市東芸センター...286-1034 市園芸保健所...243-5311 山山地区保健センター...286-4450 山鳥野地区保健センター...285-2373 北地区保健センター...259-7332 西地区保健センター...262-3405 坂井輪地区保健センター...260-3255 市医師会休日急患診療センター...231-4135 県歯科医師会休日診療センター...283-3030 水道局...266-9311

重度心身障害者の方へ 県障受給者証の更新をお忘れなく

現在持たの県障受給者証の有効期間は、八月三十一日で満了になります。引き続き医療費の助成を受けるためには、受給者証の更新手続きが必要です。

西海岸プール臨時休館

休館日 七月三十一日(第四回NST新潟県小学生選手権水泳競技大会)、八月五日(新潟市小学校水泳競技記録会)は大会使用のため一般の利用はできません。

西海岸で 災害復旧工事

二葉町の県漁業無線局裏手の離岸堤周辺は波消しブロック掘付け工事のため、八月一日から九月三十日まで立ち入り禁止となります。

新新潟地震

昭和十九年六月十日、市制百周年の歴史に刻まれた日となった。既に二十四年の歳月が流れたが、今も鮮明に心中で蘇(よみがえる)。