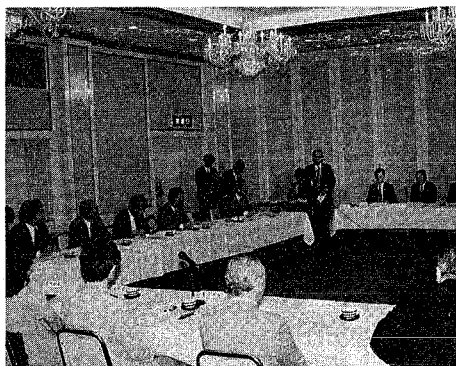


産業労働問題等懇談会が発足

労働時間の短縮などを討議



産業労働問題等懇談会であいさつする大西助役

新潟市の雇用労働問題について話し合い、労務相互の理解を深めるとともに勤労者の生活の福祉の向上や企業等の発展を図っていくこと、今月十四日、新潟市産業労働問題等懇談会が発足しました。

長時間労働の解消が国際的な課題となっている今日、我が国でも四月一日から労働時間を週四十時間とするなど労働基準法が改正され、労働環境は大きく変わってきました。同懇談会のため、使用者、労働者、学識経験者、関係機関

催し物案内

中央地区親善文芸会

7月10日午前9時から北都総合コミュニティセンターで開催します。対象は各町、白新、新居、二葉、舟乗り、クラブ、サークルに所属している人(ただし、社会人リーグ1-4部の登録者は除く)。種別は男子の部、女子の部、家族の部(同居に限る)です。2時半-3時半。Bコース

民謡流し盆踊り講習会

Aコース 7月2日から7月30日までの毎週土曜日午後2時から3時半。Bコース 7月10日から7月11日までの毎週土曜日午後7時から8時半。Cコース 7月9日から7月10日までの毎週土曜日午後7時から8時半。会場は石山地区公民館。定員は各30人。申し込みは直接会場へ。

書道教室

7月4日から10月3日までの毎週月曜日(8月8、15日を除く)午後6時半-8時半。中地区公民館で練習の書き方をいたします。定員は先着40人。申し込みは電話で会場(0107)へ。

高齢者講座

7月7日、9日、8日、9月20日ともに午後1時半から3時半まで、曾野木地区公民館で、講演会(健康体操を行い)。対象は高齢者先着100人。申し込みは電話で会場(2206810)へ。

高年齢者スポーツ教室

毎週金曜日午後7時から8時45分。山ノ下小学校でビバレーボールを行っています。対象は中地区在住の50歳以上の人間。問い合わせは大会場(0107)へ。

坂井輪転図書館読書会

7月13日午前10時から正午まで坂井輪転公民館で行います。テーマ図書は藤本恒郎著「日本語と我」(新潮文

市高等職業訓練校

7月5日から7月22日まで。申し込みは先着各10人。申し込みは7月2日まで。講師と印鑑を持参のうえ会場

手づくりレジャー

7月2日午前10時から鳥屋野地区公民館公民館利用グループの作品(工芸品、木彫、抱き人形など)を販売します。益金は福祉に寄付されます。

ワトロプロオレターコース

7月5日から9月30日まで。申し込みは先着各10人。申し込みは7月2日まで。講師と印鑑を持参のうえ会場

30歳以上の人は子宮がん検診を!

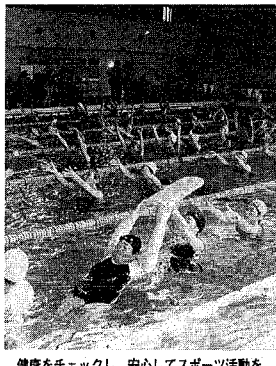
市では、市医師会の協力により、三十歳以上昭和三十三年三月三十一日以前生まれを対象に子宮がん検診を実施します。

昨年度は、一万七千二百九十九人が受診し、十四人から子宮がんが発見されました。子宮がんは初期のうちには自覚症状はありませんが、定期的な検診を受け、早期発見・早期治療すればほとんど治すことができます。

検診期間 七月一日-十月三十一日(日曜日祝日は除く。県立がんセンターは土曜日を除く) 検診機関 市内の産婦人科病院(新大塚病院は除く) 受付時間 午前中(市民病院は午前九時半まで。県立がんセンターは午前十一時まで) 料金 ①六十歳未満は五百円 ②六十歳以上(昭和四四年三月三十一日以前生まれ)は無料 ③六十歳未満でも生活保護世帯と市民税非課税世帯は無料(ただし、受診前に保健衛生

課へ連絡して下さい) 検査項目 問診、視診、内診、細胞診 持参品 健康保険証(老人保健法「健康手帳」をお持ちの方は結果帳持参下さい) 検査結果 後日医師にお聞き下さい。最終月に受診されたと混雑し結果が出るのが遅れることがあります。 検診車による検診 比較的医療機関の少ない地域を対象に検診車による検診を行います。保健所から自治会長などを通じて申込書をお配ります。日程は後日お知らせします。その他 検診前日は入浴し、体を清潔にして下さい。当日は簡単に脱いだり着たりできる服装で検診を受け下さい。 問い合わせ 保健衛生課 東(02619311)へ

検診期間 七月一日-十月三十一日(日曜日祝日は除く。県立がんセンターは土曜日を除く) 検診機関 市内の産婦人科病院(新大塚病院は除く) 受付時間 午前中(市民病院は午前九時半まで。県立がんセンターは午前十一時まで) 料金 ①六十歳未満は五百円 ②六十歳以上(昭和四四年三月三十一日以前生まれ)は無料 ③六十歳未満でも生活保護世帯と市民税非課税世帯は無料(ただし、受診前に保健衛生



健康をチェックし、安心してスポーツ活動を

どうぞ、ご覧ください! 「広報テレビ番組」

6月26日(日) 新潟市政ニュース(NST午前8時5分)、「あの感動をもう一度」アジア卓球展 にいがた子どもの広場(N T21午前10時55分)、「笠木小学校・豊作を祈ってカノン作り」

7月2日(日) すこやか新潟(TNN午前9時55分)、「幼児の虫歯予防-FSS塗布」

7月3日(日) さわやか新潟(BSN午前8時15分)、「石造遺物の調査してみませんか」新潟市政ニュース(NST午前8時5分)、「ミスにいがた3人が決定にいがた子どもの広場(N T21午前10時55分)」、「南浜小学校・プール授業、いま真っ盛り」

問い合わせ 水道局漏水防止係(02619311)へ

給水戸番の 確認調査にご協力を

水道局では、水道本管や各家庭の引込管の図面を正確にするために毎年調査を行います。今年は大田地区を中心として市内を調査します。

調査の際には「給水調査」の腕章をした係員が宅地内に立ち入りさせていただきます。また、宅内の立ち入り調査についてはご了承下さるようお願いいたします。

問い合わせ 水道局漏水防止係(02619311)へ

勤労青少年ホーム講習会

申し込み 直接会場(古町13、0221-2728)へ
①社交ダンス(ラテン)講習会 日時 7月から9月の毎週土曜日午後6時半
対象 市内在住・在勤の男女各30人 経費 2,000円
②卓球部員募集 練習日は毎週月・木曜日午後6時半

はかり定期検査の日程

検査場	検査日	検査区域
北地区事務所	7月5日	松浜、松浜新町、各目所、西名目所、三新町、新元豊町
	7月6日	松浜
竹尾小学校	7月6日	御新町、竹尾新町、竹尾、牡丹山、上木戸、中木戸、下木戸
	7月7日	山木戸、山木戸2-2
	7月8日	中山、葉竹、7

検査受付時間 午前9時30分-午後3時
問い合わせ 市消費生活センター

老人福祉センター

「ことばき荘」からのお知らせ
ことばき荘では6月28日から7月11日まで浴室工事のため入浴ができません。その他の利用については平常どおり開館しております。

献血車「ゆうあい号」

※正午から午後1時まで受け付け休みます。

日付	会場	時間
6-27	三鷹ガス化学研究所(新潟県)	午前9時-午後4時
6-28	三鷹ガス化学研究所(新潟県)	午前9時-午後4時
6-28	三鷹ガス化学研究所(新潟県)	午前9時-午後4時
7-1	立正教会新潟教会(1)	午前1時-午後2時
7-2	立正教会新潟教会(2)	午前1時-午後2時
7-2	立正教会新潟教会(3)	午前1時-午後2時

金額を録く曜日 古町血車(古町7、アーケード内) 午後2時-5時半

健康講座「肺がん予防」

日時 6月30日午後1時半-3時半
会場 新崎荘(瀬川)
内容 医師の話一肺がん予防について
問い合わせ 北地区保健センターへ

7月の漏水調査

「漏水調査」の腕章をし、1なくらいの棒(聴音棒)を持った係員が宅地内(水道メーターのある場所まで)に立ち入る場合があります。ご理解とご協力をお願いします。

実施時期	調査地域の主な町名
7/18-7/20	三和町、沼原町3丁目、沼原町2-5丁目
7/28-16日ころ	池原町1丁目、日の出1-3丁目

問い合わせ 水道局漏水防止係(0266-9311)へ

風しん抗体価検査

日時 7月12日午前9時-9時半受け付け会場 西保健所 料金 1,040円
対象 18歳以上の女子(妊婦を除く)
申し込み 電話で各会場へ

遺伝相談

日時 7月14日・28日午後1時-4時
会場 西保健所
定員 3人(個別相談、秘密厳守)
相談担当 新潟大学医師
申し込み 電話で会場へ(予約制)

精神障害者家族の集い

講演会「患者を支える家族」
日時 7月6日午後2時半-4時
会場 東地区公民館(蒲原町)
講師 後藤雅博(厚労病院医師)
問い合わせ 電話で東保健所へ