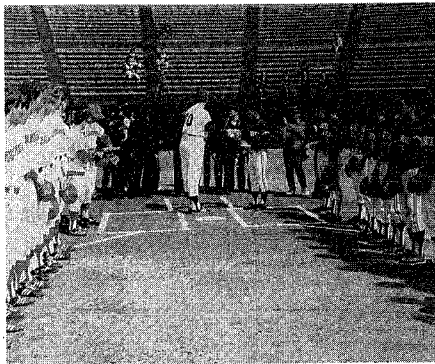


生まれて2年目

ハバ体育大野球チーム 健闘しました



第1試合 対新潟大学
15
野球技術の修得のため来日していた新潟市の姉妹都市ハバロフスク市の体育大の野球チーム一行二十五人が四月十四日、鳥屋野球場で新潟大学、小千谷市の舟橋クラブの両チームと親善試合を行いました。同体育大野球チームは

第2試合 対舟橋クラブ
9
試合結果は新大チームに四、鳥屋野球場で四月十四日、小千谷市の舟橋クラブの両チームと親善試合を行いました。同体育大野球チームは

卓球は、二人
でもできるし四人でもできる。二人で行うの、四人で行うの、ダブルスという、ダブルスは同じ人が二回ずつ打てて、必ず交替に打たねばならない。卓球の団体戦で代表的なもの、世界選手権方式と

卓球ルール
方式となつている。新潟大会もこの方式によつて競技が行われる。試合開始の前に選手は氏名、所属、用具、ラケット（コバール）が規則どおり

新潟大学医療技術短期大学部公開講座
「成人病の予防」
新潟大学医療技術短期大学部
成人病先着100人 受講料 3,000円
会場 受付 5月6日(土)午前9時～午後4時
申込 5月6日(土)午前9時～正午
新潟大学医療技術短期大学部学務課(223-6161)

期日	時間	講義題目
5/20	午後8時15分～8時25分	開 講 式
	午後6時～8時半	成人病としての心の病氣 うつ病と心身症を中心として
5/27		心臓病と血圧管理の予防
6/3		肝臓のしくみと病氣
6/10		がんの予防 日本人に多いがんの発見
6/17		成人病として心の病氣 うつ病と心身症を中心として
6/24		中高年と運動
7/1		成人病と日常生活

身体障害者手帳をお持ちの方へ

講 座 案 内

講座名	日 時	会 場	申し込み(費)
料理	毎月第2・4日 13:00-17:00	市社会福祉センター (八千代)	北川アヲフ 276-3227
お茶	毎月第1・3日 18:00-21:00		森野 一夫 237-1486
お花	毎月第1・3日 18:00-21:00		佐藤 ハツ 244-4812
音楽	毎月第2・4日 18:30-21:00		高橋 幸子 274-4754
書	毎月第1・4日 12:00-16:00		高橋 幸子 274-4754
書	毎月第2・4日 18:30-21:00		高橋 幸子 274-4754

育 児 相 談
持参品 母子健康手帳
申し込み 当日会場へ
地区 日 会 場 時 間
鳥屋野 5・10 鳥屋野地区保健センター 午後1時～3時

結核の健康診断 (西保健所管内)の日程変更

5月17日の入舟地区保健センター会場では貧血検査も併せて実施
5月19日の豊島小学校会場では貧血検査は行いません
6月8日午後1時半～3時まで笠木公民館会場を追加

離乳食講習会
日時 5月10日午後1時半～3時半
会場 石山地区保健センター
対象 生後4カ月に達した赤ちゃんをお持ちのお母さん、または保育士している人
内容 離乳期の食品調理、試食と話し合い、離乳食を10品展示ほか
持参品 母子健康手帳
申し込み 電話で会場へ

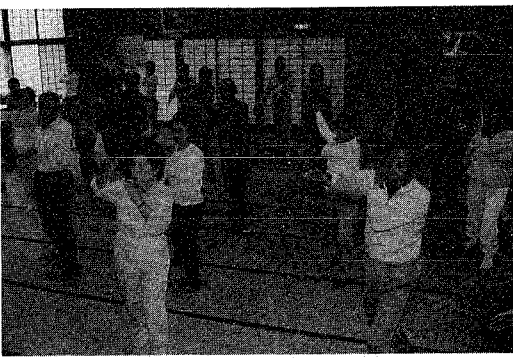
医師による健康相談
内容 結核、成人病、健康診断など

日 月	会 場	時 間
5・12	坂井織地区保健センター ※柴葉土による相談あり	午後1時半～3時

医師による老人精神衛生相談
ボケや老人性神経症で困っている人、または家族の皆さんお気軽にどうぞ！

日 月	会 場	時 間	申し込み
5・10	東保健所	午後1時	電話で会場へ
5・18	西保健所	～3時	(秘密厳守、無料)

ボケ老人をかかえる家族の集い
日時 5月11日午後1時半～3時半
会場 市社会福祉センター(八千代1)
講師 松風園主任 柴田 結城三ヨイ
申し込み 電話で東・西保健所へ



「老人健康大学」 ことごとぶきり荘で開催

期 日	午 前 10 時 ~ 11 時 半	午 後 1 時 ~ 3 時
5・25	開講式(オリエンテーション)	ヨーガ教室
5・26	湯・泉の利用法	〃
5・30	生命現象はバランス現象	〃
5・31	指圧による健康づくり(1)	施設見学
6・2	〃	(2)
6・6	自分で作る民間薬	ヨーガ教室
6・8	葉草の実地研修(世帯村葉草園・五頭山ろく)	〃
6・9	食 事 と 健 康	趣味と健康(1)
6・16	健康料理の実習(午前9時～午後2時)	趣味と健康(2)
6・18	男と女の停年	施設見学
6・20	ヒポクラテスの医学思想	施設見学
6・23	すこやかに生きるために	開 講 式

勤労者等住宅建設資金 申し込みは5月16日まで

市では、市内に居住する勤労者等、市内に住宅を新築、増改築、修繕しようとする人に対し、資金の貸し付けを行っています。貸し付けの要領は次のとおりです。どうぞご利用下さい。

ご利用対象
①新潟市の住民基本台帳に一年以上登録されており、自ら居住するために新築、増改築、修繕を行おうとする人。建築住宅は利率年四・五%。
②既に同居の親族があり、建築後引き続き同居すること。市税を完納している人。
③申込人の昨年の収入または所得が次の額以内
・給与所得のみ 収入 金額七百万円
・その他の収入 総所得金額 五十万二千円

④申し込み時において、新築、増改築、修繕の工事請負契約を締結し、資金の貸し付けを行つていただきます。貸し付けの要領は次のとおりです。どうぞご利用下さい。

貸し付け対象
①新潟市の住民基本台帳に一年以上登録されており、自ら居住するために新築、増改築、修繕を行おうとする人。建築住宅は利率年四・五%。
②既に同居の親族があり、建築後引き続き同居すること。市税を完納している人。
③申込人の昨年の収入または所得が次の額以内
・給与所得のみ 収入 金額七百万円
・その他の収入 総所得金額 五十万二千円

④申し込み時において、新築、増改築、修繕の工事請負契約を締結し、資金の貸し付けを行つていただきます。貸し付けの要領は次のとおりです。どうぞご利用下さい。

貸し付け対象
①新潟市の住民基本台帳に一年以上登録されており、自ら居住するために新築、増改築、修繕を行おうとする人。建築住宅は利率年四・五%。
②既に同居の親族があり、建築後引き続き同居すること。市税を完納している人。
③申込人の昨年の収入または所得が次の額以内
・給与所得のみ 収入 金額七百万円
・その他の収入 総所得金額 五十万二千円

アニサキス原虫症

魚肉を生食またはそれに近い状態で食べて感染源となり得る魚種は、サケ、マス類(ニジマスを除く)、サバ、スケトウダラ、マダラ、ニシン、スルメイカなど、食品としては、いじり、焼(ます)ずし、しめ

後生存して死ぬ。その際におこる炎症と好酸球性肉芽形成がアニサキス原虫の主体であり、それが

間が魚肉とともに摂取すると、二、四の幼虫は胃および小腸、特に回腸末端部の粘膜内に侵入し、十日前

さば、たらこ、かずのこ、いかのさし身等である。胃アニサキス症は原因食を食べた1週間以内、心窩部痛、悪心、嘔吐、おうと、一カ月以内に胃腸部不定愁訴を呈し、腸アニサキス症は数日以内に腸管部に腸胃は急性炎症をきたす。九州、北海道、山陰に患者の発生が多い。(有医師会)

