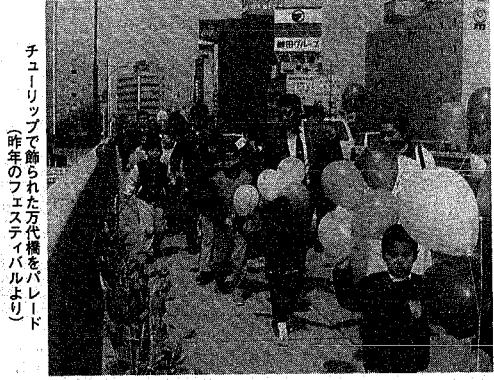


### 中央公民館(西堀通6) ☎223-7070 利用グループ会員募集②

申し込み 往復はがきに住所、氏名、年齢、電話番号、職業を明記して各グループへ。

グループ名(内容)	活動日時	会費(円)	申し込み先
新潟郷土史研究会 (郷土の歴史研究発表、会誌発行)	第3(土) 13:00~16:30	年3000	〒951 西堀通4 徳川勇吉 ☎222-9822
英会話自主グループ (英会話の学習と外国人との交流)	第1・2・3・4(水) 18:30~20:30	月3000	〒950 南万代7-14 浪花 健 ☎244-2963
新潟話し方研究会 (明るく人間関係づくりの話し方学習会)	第1・2・4(水) 18:45~20:45	月500	〒950 船江町1-61 鈴木誠治 ☎273-5880
話し方研究会 (人前であらがないで思った事が言えるように)	第1・3(金) 18:30~20:30	月1000	〒951 盛岡町21-1 岩倉孝良 ☎265-2935
ロシア民間舞会 (基礎と簡単な日常会話の学習)	第1・2・3・4(水) 18:30~20:00	月1000	〒950 小倉町27 宇田昭知 ☎273-8160
とんとん会 (母と子の交流を深め共に学び遊ぶ)	第1・2・3(月) 13:30~15:00	月500	〒951 関屋松原3-274 高橋有子 ☎233-0053
はとどけいの会 (2~3歳児の親子で遊ぶ)	第1・3(月・土) 10:00~12:00	月500	〒951 古町通13-5157 家守寺内 小林裕子 ☎223-4738
ピーターラビット (2~3歳児の親子のリスム遊び)	第1・2・3(水) 10:00~12:00	月1000	〒951 関屋金街町2-300 吉美 薫 ☎233-8246
ブラコンの会 (子育て、家庭生活を考える)	第1・3(火) 10:00~12:00	月500	〒950 月見町10-16 小松尚子 ☎274-7722
木蘭の会 (子供を育てながらの学び合い)	第1・3・4(金) 10:00~12:00	月700	〒950 南堀川9-17-203 藤本多紀子 ☎244-8035
ラッコの会 (3才児と親の集い)	第1・2・3(水) 10:00~12:00	月1500	〒950 上所上3-14-17 田中真子 ☎284-8024
くみの会 (煙草から健康を守る運動)	第2・4(水) 10:00~15:00	年4000	〒951 水道町2-808 渡辺信子 ☎226-1068
新潟剣道クラブ (剣道による健康法)	第1・2・3・4(水) 13:00~16:00	年3000	〒951 関屋金街町1-150 大津沢良 ☎265-3712
レクリエーションクラブ「しん」 (レクリエーション技術の習得と実践)	第2・4(火) 18:30~20:45	年2000	〒950-21 小針藤山116-9 佐藤圭雄 ☎265-2968
社交ダンス愛好会 (中上級ステップを学ぶ、男性のみ募集)	第1・2・3(土) 18:30~20:30	年6000	〒950 天神1-197-103 野上尚作 ☎247-2470
ユース舞臺 (男女の歌声合唱、60年代の熱演ある市民有志者を募集)	第1・3・4(月) 13:00~15:00	月1000	〒950-21 西有明町12-9 三浦浩也 ☎266-7798
グループA (人物を対象としたデッサン、パステル、水彩画)	第1・2・4(水) 18:30~20:30	月1500	〒950-21 寺尾町4-6-20 山藤正二 ☎268-2795
グループB (透明水彩画の学習)	第1・3(土) 18:00~20:00	月1000	〒950 南堀川9-1-38-3 小野繁治 ☎245-8657
グループC (透明水彩画の学習)	第1・2・4(水) 18:00~20:00	月1000	〒951 西大塚町50-21 山崎貞夫 ☎222-8431
グループD (絵巻制作)	第1・3・4(月) 18:30~20:30	月1500	〒950-01 丸山360 藤原正徳 ☎276-0595
観劇会 (絵巻制作)	第1・2・3・4(月) 10:00~12:00	月1000	〒950-21 小針藤山10-17 中山太郎 ☎266-7465
一興会 (絵巻の基本から制作まで)	第1・2・3・4(水) 10:00~12:00	月1500	〒950 南長瀬25-20 佐藤隆二 ☎266-0380
木彫会 (水彩画の学習)	第1・2・4(水) 18:30~20:30	月1000	〒950 上木戸1068 木村謙五 ☎275-1558
コンパスの会 (レタリング、文字のデザイン)	第2・4(金) 18:30~20:30	月1000	〒950-21 寺尾西1-1-11 五十嵐五郎 ☎269-2912
彩友会 (透明水彩画の学習)	第1・2・3・4(水) 10:00~12:00	月1500	〒950 長倉町9-19 布能隆子 ☎275-1827
水書会 (水書と裏打ちの研修)	第1・3(水) 18:00~20:30	月1000	〒950 大川9-13 谷 清一 ☎273-0415
集友会 (日本画学習)	第1・3(水) 18:30~20:30	月1500	〒951 窪田町2-121 石田 弘 ☎224-5688

# 春の祭典 4月15日~27日 88万代橋チューリップフェスティバル



チューリップで飾られた万代橋をパレード(昨年のフェスティバルの様子)

### 万代橋の両側歩道を飾る 1万本のチューリップで飾る

新潟市のシンボル万代橋。日まで、万代橋歩道上で開催し、市民に親しみのあるチューリップで飾る春の祭典「88万代橋チューリップフェスティバル」の児童・生徒・一般民のつくるチューリップを飾る。チューリップは四月十五日から二十七日、一萬本の赤白黄など色

### 「就学援助」の申請は 4月30日までに

市では、経済的に困窮する家庭に、小・中学校の費用、用品の購入費、修学旅行費、給食費、医療費などの一部を援助しています。本年度分「就学援助」の受け付けを四月十日から三十日まで行います。

### 「就学援助」の申請は 4月30日までに

市では、経済的に困窮する家庭に、小・中学校の費用、用品の購入費、修学旅行費、給食費、医療費などの一部を援助しています。本年度分「就学援助」の受け付けを四月十日から三十日まで行います。

### 「就学援助」の申請は 4月30日までに

市では、経済的に困窮する家庭に、小・中学校の費用、用品の購入費、修学旅行費、給食費、医療費などの一部を援助しています。本年度分「就学援助」の受け付けを四月十日から三十日まで行います。

### 「就学援助」の申請は 4月30日までに

市では、経済的に困窮する家庭に、小・中学校の費用、用品の購入費、修学旅行費、給食費、医療費などの一部を援助しています。本年度分「就学援助」の受け付けを四月十日から三十日まで行います。

### 「就学援助」の申請は 4月30日までに

市では、経済的に困窮する家庭に、小・中学校の費用、用品の購入費、修学旅行費、給食費、医療費などの一部を援助しています。本年度分「就学援助」の受け付けを四月十日から三十日まで行います。

### 「就学援助」の申請は 4月30日までに

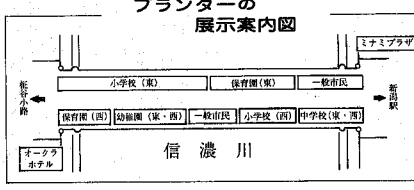
市では、経済的に困窮する家庭に、小・中学校の費用、用品の購入費、修学旅行費、給食費、医療費などの一部を援助しています。本年度分「就学援助」の受け付けを四月十日から三十日まで行います。

### 「就学援助」の申請は 4月30日までに

市では、経済的に困窮する家庭に、小・中学校の費用、用品の購入費、修学旅行費、給食費、医療費などの一部を援助しています。本年度分「就学援助」の受け付けを四月十日から三十日まで行います。

### 「就学援助」の申請は 4月30日までに

市では、経済的に困窮する家庭に、小・中学校の費用、用品の購入費、修学旅行費、給食費、医療費などの一部を援助しています。本年度分「就学援助」の受け付けを四月十日から三十日まで行います。



### 「就学援助」の申請は 4月30日までに

市では、経済的に困窮する家庭に、小・中学校の費用、用品の購入費、修学旅行費、給食費、医療費などの一部を援助しています。本年度分「就学援助」の受け付けを四月十日から三十日まで行います。

### 「就学援助」の申請は 4月30日までに

市では、経済的に困窮する家庭に、小・中学校の費用、用品の購入費、修学旅行費、給食費、医療費などの一部を援助しています。本年度分「就学援助」の受け付けを四月十日から三十日まで行います。

### 「就学援助」の申請は 4月30日までに

市では、経済的に困窮する家庭に、小・中学校の費用、用品の購入費、修学旅行費、給食費、医療費などの一部を援助しています。本年度分「就学援助」の受け付けを四月十日から三十日まで行います。

### 「就学援助」の申請は 4月30日までに

市では、経済的に困窮する家庭に、小・中学校の費用、用品の購入費、修学旅行費、給食費、医療費などの一部を援助しています。本年度分「就学援助」の受け付けを四月十日から三十日まで行います。

### 「就学援助」の申請は 4月30日までに

市では、経済的に困窮する家庭に、小・中学校の費用、用品の購入費、修学旅行費、給食費、医療費などの一部を援助しています。本年度分「就学援助」の受け付けを四月十日から三十日まで行います。

### 「就学援助」の申請は 4月30日までに

市では、経済的に困窮する家庭に、小・中学校の費用、用品の購入費、修学旅行費、給食費、医療費などの一部を援助しています。本年度分「就学援助」の受け付けを四月十日から三十日まで行います。

### 「就学援助」の申請は 4月30日までに

市では、経済的に困窮する家庭に、小・中学校の費用、用品の購入費、修学旅行費、給食費、医療費などの一部を援助しています。本年度分「就学援助」の受け付けを四月十日から三十日まで行います。

### 「就学援助」の申請は 4月30日までに

市では、経済的に困窮する家庭に、小・中学校の費用、用品の購入費、修学旅行費、給食費、医療費などの一部を援助しています。本年度分「就学援助」の受け付けを四月十日から三十日まで行います。

### 「就学援助」の申請は 4月30日までに

市では、経済的に困窮する家庭に、小・中学校の費用、用品の購入費、修学旅行費、給食費、医療費などの一部を援助しています。本年度分「就学援助」の受け付けを四月十日から三十日まで行います。

### 「就学援助」の申請は 4月30日までに

市では、経済的に困窮する家庭に、小・中学校の費用、用品の購入費、修学旅行費、給食費、医療費などの一部を援助しています。本年度分「就学援助」の受け付けを四月十日から三十日まで行います。

### 「就学援助」の申請は 4月30日までに

市では、経済的に困窮する家庭に、小・中学校の費用、用品の購入費、修学旅行費、給食費、医療費などの一部を援助しています。本年度分「就学援助」の受け付けを四月十日から三十日まで行います。

### 「就学援助」の申請は 4月30日までに

市では、経済的に困窮する家庭に、小・中学校の費用、用品の購入費、修学旅行費、給食費、医療費などの一部を援助しています。本年度分「就学援助」の受け付けを四月十日から三十日まで行います。

### 婦人初心者剣道教室

日時 4月13日~6月22日 毎週水曜日 午前10時~11時(計10回)  
会場 鳥屋野総合体育館  
対象 初めて剣道を行う女性、先着20人  
総費 入場料1回100円、ロッカ代1回20円、スポーツ傷害保険料1,050円(任意)  
申し込み 直接、または電話で会場 ☎241-4600、神道寺310-1へ

### 上山小学校体育館で 個人開放を利用してみませんか

対象 上山中学校区の住居者  
実施日 第2・4日曜日(年間)  
内容 午後7時~8時45分  
時間 屋内スポーツ各種目  
各種の運動用具をそろえてあります。  
問い合わせ 体育課 ☎223-6633へ

### はかり定期検査の日程

検査時間 午前9時半~午後3時  
問い合わせ 市消費生活センター  
検査場 検査日 検査実施の区域

清小学校	4月18日	東通10-13、東堀通10、11、本町通10-13、上大川筋10-12
	4月19日	田中町、二葉町3、吉町通10-13、西堀通9-11、西堀筋10、11
上出店協同	4月20日	本町通5、6、のぞき店市場、本町通6の一部、本町中央市場商店街
組合事務所	4月21日	本町通5・6

### 成人病食事相談

血圧が高い、太りすぎ、糖尿病などの食事療法で悩みの方はぜひ、専門の持病もみずけの検査を希望する方は汁のみ100cc、基本検査などの血圧、血糖の検査データ(お持ちの方のみ)

月日	会場	時間	申し込み
4・19	西保健所	午前9時~11時	電話で会場

### 少年・少女 スポーツクラブ員 募集

団体	活動場所	活動日時	募集人員	会費	申し込み
新潟誠道館	木戸中学校武道場	(四)19:00~20:30	1年生以上	入会金 1,000円	小林 敬徳 ☎276-6011
新潟市立東区 空手道教室	瀧川小学校体育館	(四)19:00~20:30	要員女、25人	3,000円	沢口 由紀 ☎276-6011
新潟市北西部 柔道クラブ	北都コミュニティセンター	(四)18:30~21:00	幼稚園~中学生	入会金 1,000円 月1,000円	沢口 由紀 ☎276-6011
成徳道場	成徳道場	(四)18:00~20:00	1年生以上	入会金 2,000円 月1,000円	池田 浩二 ☎231-7282
関屋少年剣道教室	関屋小学校体育館	(四)8:30~10:00 (四)18:30~20:00	1年生以上 男20人、女10人	年10,000円	毛馬 昌弘 ☎267-6318

### コミセン文化講演会

日時 4月18日午後1時~  
会場 坂井輪コミュニティセンター  
内容 指人形劇による成人向け講演、渡辺豊(管仲村光円寺住職)  
問い合わせ 会場 ☎232-0125へ

### 成人病食事相談

血圧が高い、太りすぎ、糖尿病などの食事療法で悩みの方はぜひ、専門の持病もみずけの検査を希望する方は汁のみ100cc、基本検査などの血圧、血糖の検査データ(お持ちの方のみ)

月日	会場	時間	申し込み
4・11	新潟銀行本店(上大川筋7)	午前9時~午後3時	午前10時~午後5時
4・14	日本石油新潟新野支店(高島2)	午前10時~午後5時	
4・15	三浦橋本(津原7)	午前10時~午後5時	

会費は無料  
相談は毎日  
吉原橋本(丸山7)7、アーク内(下)

### 献血車「ゆうあい号」

※正午から午後1時まで受け付け休みます。

月日	会場	時間	申し込み
4・11	新潟銀行本店(上大川筋7)	午前9時~午後3時	午前10時~午後5時
4・14	日本石油新潟新野支店(高島2)	午前10時~午後5時	
4・15	三浦橋本(津原7)	午前10時~午後5時	

会費は無料  
相談は毎日  
吉原橋本(丸山7)7、アーク内(下)

アジアの友に

新浜市産業振興センター