



市の人口 (3月現在)  
人口 469,521 人  
男 227,777 人  
女 241,744 人  
世帯数 154,960 世帯

## 大会・会議などの誘致推進に 新潟コンベンション・ビューローを設立



3月29日の新潟コンベンション・ビューローの設立総会

新潟市に全国的な、あるいは国際的な大会・会議、見本市などのコンベンションを積極的に誘致、開催して、人・物・情報の交流から新潟市周辺も含めた地域の観光・経済・文化などの活性化を図って「にいがた」の推進機関「新潟コンベンション・ビューロー」が、先月二十九日に新潟東横濱ホテルで行われた設立総会で発足しました。

新潟市は全国に先駆けて、五ヶ年を跨る新潟市産業振興センター十六年に全国大会会議誘致事務局長を就任し、首都圏・関西圏へ大会・会議などの誘致活動を展開してきましたが、日本海側最大規模の収容能力を誇る新潟市産業振興センターやホテルなどのコンベンション施設を備え、首都圏・関西圏へ大会・会議などの誘致活動を進めたいと、新潟市産業振興センター長、市長、副市長、市議、市議員、関係者など約五十名が参加した設立総会が開かれました。

設立総会では、設立発起人代表の若杉新市長のあいさつの後、同ビューローの会長に大久保政賢新潟商工会議所会頭、副会長に大西弘新潟市助役を選任するなどの役員人事、設立趣意書、規約、会費、事業計画、予算など六議案を原案どおり可決しました。

同ビューローは、新潟市、新潟商工会議所、新潟青年会議所、新潟市観光協会、新潟地域産業振興センターや企業など周辺地域も含めた二百余りの会員で構成され、事務局は市庁舎三階に置かれます。

なお、六十二年度新潟市で予定されている大会・会議などのコンベンションは、第九回アジア卓球大会、'88新潟大会、回アアジア卓球大会、'88新潟大会、中国展、日本海側国際シンポジウムなど現在百四十四件、二十九万人余りの参加者が予定されています。

六十三年度主要事業計画  
①会員募集など組織の強化  
②主要都市の学会、大会本部への個別セールス、コンベンションガイドブック、ポスターなどによる広報宣伝  
③国際コンベンション振興システムの開発調査  
④コンベンション情報の収集提供など

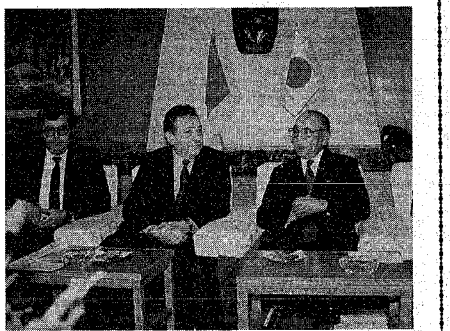
「体制の違いはあっても人々の生活は同じ。現在進めているベネストロイフ政策で、連帯感が変わらなくなり、お互いの経済、文化交流を大切にしてほしい」と大使は語っていました。

「ベネストロイフについて、前日まで最初に足を踏み入れた土地でもあり、大使にとって第二の故郷ともいえることから、若杉市長と親しく会話をしました。」

## ソ連大使が来港 経済・文化交流を大切に

先月二十五日から三日間、ソロヴィヨフ駐日ソ連大使が新潟市を訪れ、新潟東横濱国際友好会館などを視察したほか、積極的に本市の政治・経済界の代表と懇談しました。

同大使は本市の招きで来港したもので、新潟市は三十年前日まで最初に足を踏み入れた土地でもあり、大使にとって第二の故郷ともいえることから、若杉市長と親しく会話をしました。



若杉市長と会談するソロヴィヨフ大使(中央)

### 市税の納め忘れはありませんか？ 未納市税の目曜相談

4月17日午前10時～午後3時  
納税課 (本庁舎4階)

### 63年度予算案などを可決

先月四日から開かれていた三月定例会議は、総額千二百六十六億五千円に上る六十三年度一般会計予算案など提案された議案四十四を可決し、諮問一を承認して、二十八日に終了しました。可決された主な議案と諮問は次のとおりです。

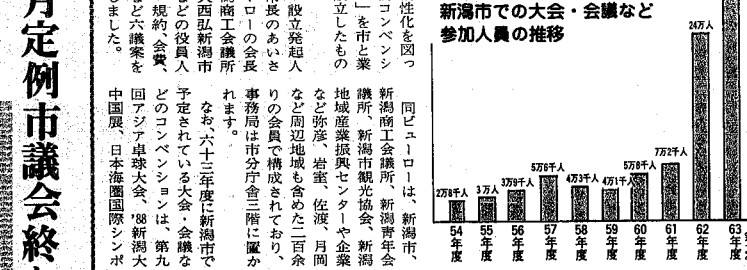
一 一般会計のほかに、特別会計が①老人保健事業会計百九十九億八千四百四十四円、②下水道事業会計百六十九億四千五百七十一円、③十九特別会計の合計が五百九十九億九千四百四十四円、このほか、④病院事業会計九十五億二千五百円、⑤一般会計、九特別会計、二事業会計の総額は千九百三十二億七千六百四十九円に上ります。

### 採択された請願

▽便宜置籍船に日本人船員の職場を求める意見書の提出について、マツダの整備・拡充を求める意見書の提出について

住居表示 藤原町地区で実施します。  
監理 人権擁護委員候補者の推薦として、和田和栄氏を再任、吉田謙治氏を新任。

- 市役所・教育委員会 228-1000
- 体育課 229-6633
- 野球場・テニスコートの申し込み 266-8111
- 火災の場所を知りたいとき 224-1111
- 市民病院 241-5151
- 團芸センター 286-1034
- 電 保 健 所 243-5311
- 石山地区保健センター 286-4450
- 鳥屋野地区保健センター 285-2373
- 北地区保健センター 259-7332
- 西地区保健センター 262-5171
- 西地区保健センター 262-3405
- 坂井輪地区保健センター 260-3255
- 市民会館 231-4135
- 県立中央病院 283-3030
- 水道局 266-9311



### 63年度 国民健康保険 納入通知書を郵送します

昭和六十一年中の所得に基づいて計算された国民健康保険料の納入通知書を、四月十五日に郵送します。

この保険料は六十二年中の所得に基づいて七月に再計算(保険料の確定)するまでの暫定的な額です。

保険料の計算方法など詳しくは納入通知書に同封のパンフレットをわたしたちの關係にご覧下さい。

### 鳥屋野総合体育館屋内プール 一般利用中止のお知らせ

4月17日は鳥屋野湖桜まつり(ファミリー水泳カーニバル)のため屋内プールの一般利用を中止します。なお、西海岸プールは平常どおり開館しています。

### 広報テレビ番組の放送予定

- 4月10日(日) 新潟市政ニュース (NST、午前8時5分) 「東宮野木小で交通安全備を贈呈」にいがた子どもの広場 (NT21、午前10時55分) 上小小学校のコンピュータ教室
- 4月16日(土) すこやか新潟 (TNN、午前9時55分) 「家庭看護教室」新潟市政ニュース (NST、午前8時5分) 「市美術館で田島征彦、征三展」さわやか新潟 (BSN、午前8時15分) 「海外向けの新潟市紹介ビデオが完成」にいがた子どもの広場 (NT21、午前10時55分) 深小小学校の輪車クラブ
- 4月23日(土) すこやか新潟 (TNN、午前9時55分) 「地区保健センターの紹介」

### 長瀬マンション入居者募集

場所 明石2 (長瀬小学校隣)  
間取り 戸数 6、4・5畳の2DK 6戸  
間取り 月47,000円～49,000円 (ほかに共益費として月1,900円、敷金2カ月分)  
申し込み 市開発公社、☎223-2612へ

### 交通災害共済に加入を

会費 大人も小人も1人350円 (途中加入も同額)  
共済期間 加入の翌日から来年3月31日  
見舞金 1等級(死亡) 100万円～9等級 2万円  
申し込み 交通防災課 (本庁舎8階)  
お近くの地区事務所、連絡所、金融機関へ  
見舞金請求期間 交通事故の発生日から1年以内

### スパイクタイヤをはずしましょう!

①県では4月1日から11月30日までスパイクタイヤを使わない②この期間以外でもスパイクタイヤを使わないことを柱とした「スパイクタイヤ不使用に関する実施要綱」を制定しています。スパイクタイヤの使用自粛にご協力をお願いします。