

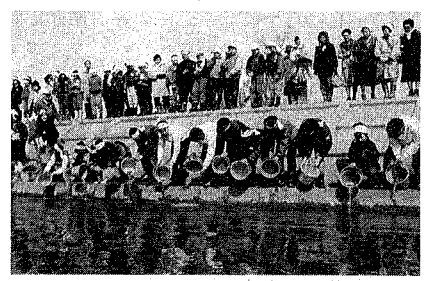
昭和63年 3月27日 第1100号

にいがた

市の人口 (2月末現在) 人 口 472,196 人 男 249,465 人 女 222,731 人 世帯数 156,136 世帯

発行日 毎週日曜日 発行所 新潟市役所 〒951 西堀通6-866 編集 企画部広報課 印刷 印刷部

元気で帰ってこいよ サケの稚魚を放流



晴天に恵まれた今日11日、和田地内の信濃川右岸でサケの稚魚約百万匹が放流されました。...



郷土性、品質、デザインなどいろんな観点からの審査が行われました。

市推薦みやげ品審査会が今日八日開かれ、二百九十二点が市推薦みやげ品に認定されました。...



これはお薦め品です

市推薦みやげ品審査会、新作優秀みやげ品コンクールを開催

昭和六十三年度は、土地や家屋に対する固定資産税の評価替えの年度に当たります。...

土地の家屋の評価替え 課税台帳の縦覧は

4月8日(土)から27日(土)まで

市営住宅大居申し込み 再入居手続きを忘れずに

市では、市営住宅の大居申し込みを、毎月一日から五日まで受け付けています。...

昭和六十三年度は、土地や家屋に対する固定資産税の評価替えの年度に当たります。...

市では、市営住宅の大居申し込みを、毎月一日から五日まで受け付けています。...

市では、満六十五歳以上の市民を、公衆浴場の無料入浴券を希望の方に発行してあげています。...

老人無料入浴券 4月1日から交付

市では、満六十五歳以上の市民を、公衆浴場の無料入浴券を希望の方に発行してあげています。...

納め忘れはありませぬ。三月五日は国民健康保険料第六期の納期です。...

- 市役所・教育委員会...228-1000 体育...229-6633 野球場・テニスコートの申し込み...266-8111

交通災害共済に加入を 会費 大人子供も1人350円(途中加入も同額) 共済期間 4月1日から来年3月31日

水道主任配管工の講習と資格試験 講習会 資格認定試験 6月11日(土) 8月11日(土)



佐藤哲三の 児童美術展 新潟市美術館で好評開催中

不動産鑑定協会による 不動産無料相談会 土地の価格を知りたい方はどうぞ

書です スパイクタイヤをはずしましょう! 県では4月1日から11月30日まではスパイクタイヤを使わない