



鉢は夫すればいろいろのものが使えます。普通の物の鉢はいくつでもありませんが、プラスチック製のプランターや木の板で作ったものも利用できます。最近魚屋さんの店頭で白い発泡スチロールでできたポット箱があります。これに排水穴を作ると立派な排水用の鉢ができます。さらに、ビニール製の肥料、培養土の空き袋に二センチ前後の穴を所々あけ、穴から培養土が流出しないように、古い葉

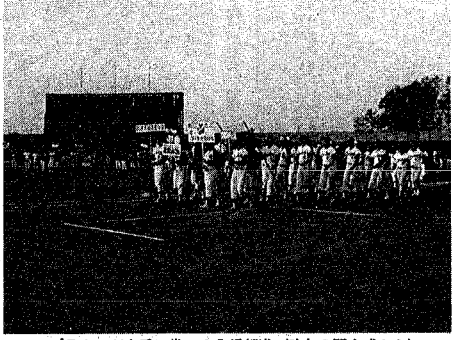
冷妙しじを内張りしても野菜は作れます。要は排水がよく、適度な深さ、土質があれば十分です。焼酎の鉢は、煮詰めたものが野菜はよく育ちますが、新しい鉢に用いたら煮詰めた鉢と鉢底の径があまり変わらない鉢にします。プラスチック鉢は水分の蒸散が少ないので、土は少し粗めのものを使い排水をよくします。ポット箱は大小いろいろあります。葉菜類は浅くてもよいですが、果菜類は少し深いものがよいでしょう。

**野菜の鉢作り (鉢のいろいろ)**

**第23回 早起き野球**

**5月8日に開幕**  
出場申し込みは4月1日～10日

「第二十三回新潟市勤労者早起き野球大会」の開催要領がほぼ決まりました。開会式は五月八日の午前六時に鳥屋野球場で行われ、その後の第一戦の試合で七月末までの長い熱戦の火ぶたが切られます。



プラカードを手に堂々の入場行進 (昨年の開会式から)

種別 ①職域の部 市内の同一事業所に勤務する人のみで構成したチーム。同業種や連合会など。②チームワークで勝利を目指す。③チームワークで勝利を目指す。④チームワークで勝利を目指す。⑤チームワークで勝利を目指す。⑥チームワークで勝利を目指す。⑦チームワークで勝利を目指す。⑧チームワークで勝利を目指す。⑨チームワークで勝利を目指す。⑩チームワークで勝利を目指す。

**私が見た新潟市 (20)**



ゆつたりとした信濃川を毎日見て暮らすようになって二年半になる。そして今、潤いのあるこの街がすっかり

満(はら)は感動しが、身近なところでは樹木の変化が素晴らしい。新芽から紅葉までの移り変わりが見事。例えば、桜も各地に花見に出かけながら、秋の紅葉の見事さは各地で初めて知った。万葉の秋(たも

と)にあるナカマドは私の最も好きな木である。次に生活の便利と、快適さが魅力である。商店やデパートも整備され、いつでも何でも容易に手に入る。市内の交通体系は実によく工夫されて活発も少ない。

**観光の立体化**



東京海上火災保険㈱ 新潟支店長 磯山 隆 夫

すい街づくりがなされていく。たのびるポイント作りと観光の立体化が必要。作られる。次に新潟市を考えると、城下町でないだけで史跡が少なく、このシティは市民の皆の力で克服する。観光は登山と写真、旅行

**早起き野球大会 キャッチフレーズを募集**  
応募期間は4月1日～10日



新潟市勤労者早起き野球大会では、今年も、より一層盛況から親しまれる大会とするため、観客式用と開会式用のキャッチフレーズ(各二十四字以内)を募集します。健康的で早起き野球大会にふさわしいキャッチフレーズをお寄せ下さい。応募いただいた中から優秀作を選び、開会式開会式の際バックボードに掲示し、記念品を贈呈します。応募は四月一日から十日まで、市役所分庁舎五階副会務室へお持ち下さい。

**催し物案内**

**北地区卓球大会**  
3月27日午前9時集合、9時半試合開始。会場は北地区公民館(290-7330)。対象は北地区在住者、個人トナメント戦。高校生以上男女。参加費は無し。申し込みは3月25日までに、所定の申し込み書で会場へ。  
**おはなしのへや**  
3月29日午前10時～10時半(対象は4歳～7歳、午前10時40分～11時10分。対象は8歳～12歳)に絵本の読みかきをして石山地区公民館で。当日面接会場へ。  
**パソコン・ワープロ タッチフェア**  
3月20日、21日午前9時半～午後5時半(21日午前4時半終了)、ミニスーパー一階パルティホール(万代3)で。パソコン、ワープロの展示、パソコン通信、テレビ電話などの実演を行います。

**中地区青年野球大会**

4月17日と24日に阿賀野川河川敷第二球場。参加資格は中地区内の住民チームまたは職場チーム。4月12日まで参加費2千5百円を添えて中地区公民館(271-0017)へ。抽選会代表者会議は4月15日午後2時から(午後5時半終了)、ミニスーパー一階パルティホール(万代3)で。パソコン、ワープロの展示、パソコン通信、テレビ電話などの実演を行います。

**春休み子供映画会**

3月25日午後1時半～3時

**アーチェリー初心者教室**

日時 3月25日から毎週金曜日、昼の部…午後1時～3時、夜の部…午後6時～8時(各8回コース)  
会場 西総合スポーツセンター(五十嵐1)  
定員 昼、夜とも先着30人  
参加費 3,000円(写具代ほか)  
申し込み 市アーチェリー協会(231-0807) ※熟年の方も歓迎

**西海岸プールからお知らせ**

振り替え開館日 3月21日(月)  
休館日 3月22日(火)

**初心者のための詩吟教室**

日時 4月6日～毎週水曜日午後6時半～8時(計8回)  
会場 東地区公民館 会費 無料  
申し込み 山田(午後6時以降、275-9677)へ

**娘のための生活講習会**

日時 4月9日～9月10日毎月第2・4土曜日午後1時半～4時  
会場 新潟友の家(寺尾駅下車徒歩2分)  
内容 調理の基本、衣服の手入れほか  
経費 入会金1,000円、テキスト代700円、各月材料費2,000円 定員 30人  
申し込み 会場(260-0287)へ

**表装講習会**

日時 4月6日～6月22日毎週水曜日午後1時～4時  
会場 北部総合コミュニティセンター  
経費 32,000円 定員 15人  
申し込み 3月31日までに往復はがきに住所、氏名、電話番号を明記し美談会、長谷川義久(下950江南7-8-33)へ

**住まいの相談**

日時 3月22日午前10時～  
会場 市建築総合連合会(川岸町3)  
問い合わせ 会場(266-6650)へ

**老人福祉施設有明センター会場 講座案内**

対象 市内に在り60歳以上の入居者  
参加費 月300円(5ヵ月前分納)、ただし、教材費は自己負担  
申し込み 電話で会場(231-3082)へ

講座名	日	時	定員
水曜名	4/4	4/4～第1・3回午前	各40人
太極拳	4/5	第1・3回午前	各40人
民謡(うた)	4/13	第2・4回午前	各40人
民謡・初級	4/14	第2・4回午前	各40人
川柳	4/8, 5/6	～第10回午前	20人

**ふる里民謡(唄)教室**

日時 4月1日～5月27日毎週金曜日午後7時～9時 ※初心者歓迎  
会場 音楽文化会館  
会費 月500円  
曲目 新潟巻句、佐度おけさ  
申し込み 市民連盟(229-1789)または当日会場へ

**NTTからのお知らせ**

最近NTTとは全く関係のない会社がNTTとまじりわしい名前を使って、電話帳の広告料金の請求を行っています。これはNTTとは関係ありません。なお、NTTでは電話帳広告料金は電話料金請求書でお支払いいただいております。  
問い合わせ NTT ☎116番へ