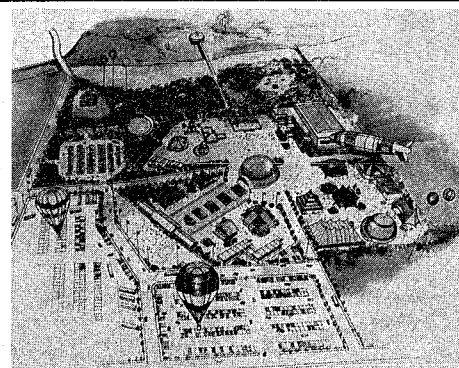


青年の家(弁天3、☎244-4828)

利用グループ会員募集 (青年の部)

Table with columns: グループ名(内容), 活動日時, 会費(円), 申し込み先. Lists various youth groups like '新潟天文研究会' and 'FEC'.

来年度に開かれる '89新潟食と緑の博覧会' 会場イメージ図



※応募作品は未発表のものに限ります。また、応募作品の版権は同協会に属します。

'89新潟食と緑の博覧会' シンボルマーク マスコットマーク 募集. Text describing the competition for the expo's logo and mascot.

(成人の部)

Table with columns: グループ名(内容), 活動日時, 会費(円), 申し込み先. Lists adult groups like 'きん木せい' and '劇楽会'.

結果がこのほどまとまりまし

41センチの大物も御用! 全市一斉ネズミ駆除運動. Advertisement for a rat extermination campaign.



小川未明原作 オペラ「赤いろうそくと人魚」を再演. Advertisement for the opera 'Red Candle and Mermaid'.

鳥屋野地区公民館(☎285-2371) 利用グループ会員募集①

Table with columns: グループ名(内容), 活動日時, 会費(円), 申し込み先. Lists groups from the Tori no no area community center.

自治会、市街地、市街地、市街地... Text detailing various neighborhood associations and their activities.

昭和五十四年の市制九十周年記念で上演され好評を博したオペラ「赤いろうそく人魚」... Text about the opera's history and upcoming performance.

63年度前期予防接種日程表の訂正

3月13日発行の「市報」(いがた)にてお知らせしました「昭和63年度前期予防接種日程表」のうち、西保健管内日籍と高性肝炎感染症(小児マエ)の予防接種回診票について訂正があります。

Table with columns: 対象小学校区, 会場. Lists vaccination sites for elementary schools.

Table with columns: 対象小学校区, 会場. Lists vaccination sites for middle schools.

※急性肝炎(小児マエ)の予防接種回診票については、3月13日発行の別刷りの「63年度前期予防接種日程表」(緑色で印刷)にある回診票をご持参下さい。

63年度公立高等職業訓練校 訓練生募集. Advertisement for vocational training school students.

医師による健康相談

内容 結核、成人病、健康診断について 月日 会場 時間 3・28 北地区保健センター 午後1時半~3時

遺伝相談

日時 4月14、28日午後1時~ 会場 西保健所 定員 3人 (個別相談、秘密厳守) 相談担当 新潟大学医師 申し込み 電話で会場へ(予約制)

風しん抗体価検査

日時 4月12日午前9時~9時半受け付け 会場 東 西保健所 料金 1,040円 対象 18歳以上の女子(妊婦を除く) 申し込み 電話で各会場へ

飲食物取り扱い従事者の保菌検査

検査期間 4、5月の休日以外の午前中 検査場所 県保健衛生センター(白山南2) ☎267-8191、新潟臨床検査センター(錦町) ☎275-0161、東日本医学臨床検査センター(江南3) ☎286-8874 手数料 1件500円 申し込み いずれかの検査場所へ(お願い) 定期的に検査を実施している事業所は、検査成績を東 西保健所保健予防課へお知らせ下さい。

ママへの準備教室

対象 63年8~9月分へ予定の初産婦 持参品 母子健康手帳、エプロン、タオル 申し込み 電話で会場へ

Table with columns: 月日, 会場, 時間, 内容, 申し込み. Lists dates and locations for the 'Mom's Preparation Class'.

妊娠中にかかりやすい 病気の予防と食事講習会

日時 4月7日午後1時半~4時 会場 東保健所 内容 妊娠と貧血、貧血予防の食事、調理実習ほか 持参品 母子健康手帳、三角きん、エプロン 申し込み 電話で会場へ 一先着30人

保健婦による健康相談

老人保健法「健康手帳」をお持ちの人はご持参下さい。 地区 月日 会場 時間 大江山 3・26 大江山農村環境改善センター 午前10時~正午 中野小屋 3・24 笠木公民館 午後1時~3時

安産教室

内容 安産性検査、産後の家族計画ほか 持参品 母子健康手帳、筆記用具、体操のできる服装(ハジヤマのスポンジ) 申し込み 電話で各会場へ

Table with columns: 月日, 会場, 対象, 時間. Lists dates and locations for the 'Safe Delivery Class'.

妊婦2相 授乳指導

受付時間 午後1時~2時 持参品 妊婦届出書、印鑑

Table with columns: 月日, 会場, 内容. Lists dates and locations for breastfeeding guidance.