



庭造り

型かということもありま
造園じひと口に言つて
も、その構成は庭石を置
く、庭木を植える、生け
垣を造る、池を造るなど
さまざまで、とかく風情
のある「見て楽しむ庭」
を考えがちなようですが、子
どもが小さい場合は池は不
要です。置き石や目に
刺さりやすい葉の庭木は
考えものです。

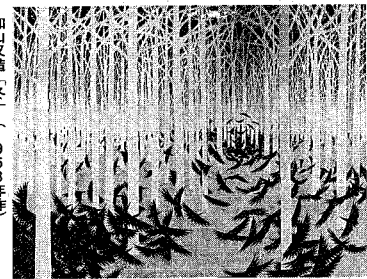
平地に庭木二本と芝生
を植えて、プランクを一
つ置くだけで、立派な
「使う庭」なのです。要
するに目的をはっきりと
し、将来を見越して、計
画的に庭造りをするこ
とが肝心です。

(園芸センター)

旧BSN新潟美術館所蔵品展

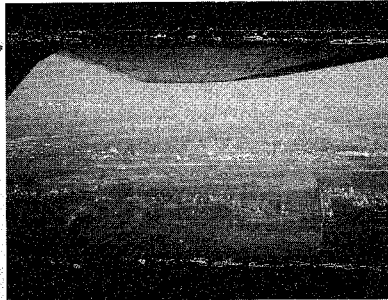
きょう24日まで開催

新潟市美術館



加山又造「冬」(1958年作)

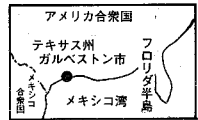
〒223 1-622 西大畑町



空から見たガルベトン市
ガルベトン市は人口約7万人のメキシコ湾に浮かぶ島の
都市ですが、本土との間3キロは橋で結ばれています

ガルベトン日記

その6



郷土愛

ガルベトンについて
「使う庭」にするかとい
う、家族構成や住宅環境
を踏まえての検討から始
まります。そして第二に
は、自分の家の立地条件
日当たりをよく知ること
です。第三は、建る時点
と、近い将来の家族環境
の違いを見極めること
です。さらに、和風庭園に
するから、また折衷

でも「ガルベトンって
島の上」と言うと、「え
っ」と驚く方が多いの
ですが、メキシコ湾に浮かぶ
この都市は「ボー(ビー
オーア)」という言葉が
あります。Bo(ボ)は
「one island(島
で生まれた)」の頭文字で、
根っからガルベトンっ
子という意味です。十九世
紀に綿の積出し港として
繁栄を誇った歴史のあるこ
のまちへ、愛着が、こんな
言葉からも感じられます。

ガルベトンのあるテキ
サス州は、かつては独立国
だったこともあって、各州
の人々はテキサスを大愛務
りにしています。ガルベス
トンでもあちこちに、州旗
(リンスタール(孤高の星))
が掲げられているのを目に

アイラブテキサス

「テキサスが一番」

また、テキサス人にとつ
て大事なのが大きなことで
す。テキサスではすべての
物がビッグ、サイズ、アメ
リカで一番大きかったテキ
サスがアラソカの併合によ
ってナンパツとなった
時、人々は大変胆したとい
うことです。

人気のあるのが州の形。
「私」の形をしたメモ帳

また、テキサス人にとつ
て大事なのが大きなこと
です。テキサスではすべての
物がビッグ、サイズ、アメ
リカで一番大きかったテキ
サスがアラソカの併合によ
ってナンパツとなった
時、人々は大変胆したとい
うことです。

もう一つの例、カレッジ
で英文文の講義の講義しま
した。「私たの世代」と

市秘書課国書室

石塚 里栄子
(英語通訳)

昨年八月から十一月まで
の三月、姉都市の米岡
ガルベトン市で民泊をし
ながら、コミュニティ・
カレッジに通いました。わ
ずかな期間ながらも、アメ
リカ人の生活を垣間見た
とはとても良い経験になり
ました。これを機に送りし
きた体験談をお読みいた
きた、アメリカやガルベス
トンへの興味を少しでも覚
えていただけたら幸いです。

市民ミュージカル

「エリとサーカスの仲間たち」

30・31日に公演



観客に夢と愛を与えるム
ジカル「エリとサーカス
の仲間たち」の公演が、いよ
よ迫ってきました。あなた
もチケットを手に入れたら
いい。まだの方は、わずか
でも、急いでお求め下さい。
演出をはじめ出演者、ス
タッフ、裏方さんとも全員が市
民の、この手作りミュージカ
ル。若さしい舞台をお見せし
ます。

1月30日 1回目 14:30より 2回目 18:30より
1月31日 1回目 10:30より 2回目 15:00より
音楽文化会館 ☎224-5811

新潟市史

昭和七年七月十八日の新
潟毎日新聞「こんな記事
がある。『實よいの古町
通、河と繋ぐおびた』
人だらう。つた返す人の
流れは映画常設館の前で流
まきを巻いてゐる。』後か
ら来て入れない者で館前は
黒山をなす。』原文のまま

昭和六年、全発声の「マ
ダムと女房」が、営業的にも
成功して、次第にトキー
映画が増加しますが、映画好
きが歡喜したのはほんとい
つても同九年七月の無声映
画の傑作、チャップリンの
「街の灯」が上映された時
であらう。

この映画はうわさばかり
高くてなかなか輸入されな
かったが、二年一月、九
の内日本劇場で封切られ
続映に次ぐ続映で盛況だっ
た。料金は最高七円、最低
一円、評判同様、料金も高
かった。この映画の新潟で

映画ファンは大喜び

!円千五万一金利権
街の灯
座竹大 切封日一月二
昭和三年1月の新聞広告

京都市、神戸と並んで、新潟
でも上映されることにな
った。と報じた。
正月興行で観客獲得競争
を演じたばかりの九つの映
画常設館は、またまた大交
な競争を強いられること
になった。大竹座は当初予定
の最低料金七十銭を四十銭
にまで下げて、観客獲得を
図った。これに対して、松
竹館は林長二郎、後長谷
川(夫)主演の全発声映画
「雀掛(主つけ)時次郎
と、音楽だけ舞の「初恋
の春」、電気館は「金色夜
叉(こんじやしゃ)」、昭
次多第(二)篇(ふん)、昭
和館は「海の生命線」、と
いふ具合に各館それぞれに
自衛作をそろえて大竹座の
観客独占を阻もうとした。
観客獲得競争の結果はわ
からないが、各映画館前は
冒険の記事以上の入道だっ
たであらう。
(市史編さん室)

第1回県高校教育文化芸術展

会期 1月29日～2月3日(最終日は午
後4時まで)
会場 新潟三越、市美術館
内容 高校教職員、高校生による絵画、
彫塑、書道、写真、版画、デザイン・工
芸展

卒業制作展

会期 1月26日～31日午前9時～午後4
時半
会場 市美術館市民ギャラリー
内容 日本画、洋画、彫塑、デザイン、
書道
問い合わせ 石井 ☎386-2842

坂井輪図書館読書会

日時 2月10日午前10時～正午
会場 坂井輪地区公民館
テーマ図書 山本周五郎著「さぶ」(新
潮文庫)
問い合わせ 坂井輪図書館 ☎260-3242

フォークダンスセミナー

日時 2月13日から、毎月第2・4土曜
日午後10時～正午
会場 鳥屋野地区公民館
会費 年5,000円
申し込み 直接会場へ
問い合わせ 新潟のみわり友の会 ☎28
3-3995

管野木婦人学級公開講座

「明日への私」～今日から明日へ
日時 1月28日午前10時～正午
会場 管野木地区公民館
講師 石川子工コ、新潟日報社芸部長
対象 婦人、先着50人
申し込み 電話で会場 ☎280-6810

電力・エルク夜間電気料理教室

期日 火曜コース…2月9、16、23、
3月1日 木曜コース…2月10、18、
25日、3月3日
時間 午後6時～8時半
会場 東北電力グリーンプラザ
内容 電子レンジの応用料理
材料費 1回500円 定員 先着15人
申し込み エルク ☎225-5700

ちびっ子節分フェスティバル

日時 1月31日午後1時～3時
会場 東地区公民館
内容 豆まき、レクリエーション・ゲーム
参加費 100円(豆代)
申し込み 当日、直接会場へ

少年少女スポーツクラブ

募集要項の市報掲載について
市内の少年少女を対象として活動して
いるクラブや団体で、新年度募集要項を
「市報にいがた」に掲載希望の団体は、
2月6日までに直接、市体育協会(一番堀
通町、市分行舎4階体育課内)へ。 ※所
定の用紙は市体育協会にあります。
問い合わせ 市体育協会 ☎229-6633