

大気・水質とも横ばい

60年度公害状況まとめ

新潟市の大気環境状況

市役所地区
関屋地区
沼遊地区
山の地下区

ppm 調査基準
0.06 ppm
ppm
ppm
ppm

調査方法
0.1 ppm

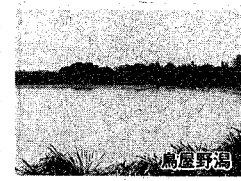
昭和60年度の公害状況が、このほどまとまりました。大気汚染による大気汚染、水質汚濁とも横ばい、騒音も依然として9.7割が代表される深夜営業騒音の近隣公害が目立っています。

市役所本庁舎角にある大気環境状況の電光掲示板

大気汚染

冬の市役所前は浮遊粉じんが多い

監視センターで常時監視を実施しています。大気汚染は全国的に横ばい状態です。環境基準は年間を通して評価した場合、オキシダント、浮遊粒子状物質を除き、すべて基準を下回っています。オキシダントは化学汚染スモッグ発生警報は、化学スモッグ緊急警報は、自動車排出ガスは市内四カ所の測定局で、公害各種汚染物質の測定、風速などの気象観測を市内四カ所の測定局で行い、公害



鳥屋野潟

騒音・振動

旧116号線などで限度値を超過

騒音・振動は、生活に密接した公害で、公害苦情の約六割を占めています。新調駅から四十八地点で調査した環境騒音の環境基準適合状況は、昼間七・一％、夜間六・一％となっています。道路交通騒音調査を六道路の六地点で実施した結果、県道、町道ともほぼ横ばい状態です。航空騒音は、船汽笛も含まれています。最近の一般倉庫からの騒音は、五十九年度で四十二億八千九百万円、六十年度で四十六億二千万円と年々増大しており、このまま推移しますと、一般倉庫は、その結果、ほかの行政経費にも影響を与えかねません。このような状況のため、下水道財政基盤の強化に努める必要が現行の利用率は、五十九年度四月から六十年三月までの期間を対象としたものであり、四月から六十年三月までの期間の経過に伴い、今回見直しをすることにしました。このため、市では六十年四月から六十五年三月までの期間を設定し、これに基づいた利用率の改正を十一月市議会に提案中です。

水質汚濁

鳥屋野潟は環境基準の2倍

信濃川水系三十二地点、阿賀野川水系三十三地点、新潟海城十地点で水質調査しました。この結果、健康に有害な物質、カドミウムやシアンなどはすべての地点で環境基準を下回りました。生活項目、いわゆる水の汚れはほとんど調査河川で基準を超えています。このうち、特に水質が悪化している鳥屋野潟は、汚れ具合を示す化学的酸素要求量(COD)の年間平均値はほぼ横ばいで、環境基準の約二倍もあります。このほか、湖に流

産業廃棄物

81万トンを排出

市内の主要な工場、事業所五百社から六十年度に約八十一万トンが排出されました。廃棄物のうち、脱衣、焼却などの中間処理されたもの約六十二万トン、再生利用されたもの約十七万トン、埋め立て最終処分されたもの約七万トンです。市内の最終処分場の埋め立て可能な容量は、約二十九万立方メートルと少ないうえ、現状です。このほか、市では再生利用の推進も行っています。



下水道工事には膨大な費用と期間が必要で、

増大する下水道整備費

使用料改正を議会に提案中

新潟市の下水道普及率は、六十年度末で二五％です。全国平均の三六％に比べて一％も低いのが現状です。下水道が完備すると雨水による低地の浸水の防止やトイレの水洗化が可能となり快適な生活環境をつくるのに効果がありますが、その整備には膨大な経費と長い年月を必要とします。下水道整備費の大部分は、国からの補助金と市債(借入金)で賄われています。市債の償還金(借入金の返済)は大部分を市の一般会計からの繰入金で賄っているのが実情

公害古情

相変わらず多いカラオケ騒音

公害苦情件数は百三十件で前年度と同じです。内容別では、騒音五〇％、大気汚染一九％、悪臭一〇％、振動一％、水質汚濁二％です。

ママへの準備教室

対象 5・6月分へん予定の初産婦

持参品 母子健康手帳、エプロン、タオル

申し込み 電話で会場へ

月日	会場	時間	内容	定員
1・16	東保健所	午後1時半～3時半	お風呂の入り方(お湯の入れ方)お風呂の裏づけ	各20人
1・30	山田地区保健センター	午後2時～5時	お風呂の入り方(お湯の入れ方)お風呂の裏づけ	15人

安産教室

内容 安産体操、産後の生活指導、胎動の観察、産後の生活指導、胎動の観察

持参品 母子健康手帳、筆記用具、体操服(バスジャーママのズボン)

申し込み 電話で各会場へ

月日	会場	対象	時間
1・7	東保健所	52年4・5月分へん予定の初産婦各40人(先着順) 2回コース、2回連続参加に学習	午前9時～11時半
1・27	鳥屋野潟地区保健センター	52年4・5月分へん予定の初産婦各40人(先着順) 3回コース	午後1時半～3時半
1・12	西保健所	52年4・5月分へん予定の初産婦各40人(先着順) 3回コース	午後7時～9時10分 午後9時～11時半

離乳食講習会

対象 生後4カ月目に達した赤ちゃんをお持ちのお母さん、または保育している人

内容 試食と話し合い、育児指導ほか

持参品 母子健康手帳

月日	会場	時間	申し込み
12・26	西保健所	午前10時～正午 午後9時～9時30分	当日会場へ

献血車「ゆうあひ号」

※正午から午後1時まで受け付け休めます。

月日	会場	時間
12・22	とやのホームセンター(新堀2階内)	午前10時～午後4時
12・23	ダイエー新潟店(方1)	午前10時～午後4時
12・25	湧水フードセンター(山田地区保健センター)	午前10時～午後4時
12・28	湧水フードセンター(大野地区保健センター)	午前10時～午後4時
12・29	湧水フードセンター(花巻)	午前10時～午後4時
毎	古町町会ホール(古町、アーケード内)	午前10時～午後1時 午後2時～5時

妊婦相談

受付時間 午後1時～2時

持参品 妊娠届出書、印鑑

月日	会場	内容
1/26	東保健所	母子健康手帳の交付と保健指導、妊娠経過相談
1/20	北地区保健センター	
1/28	山田地区保健センター	
1/5	鳥屋野潟地区保健センター	(特別) 東保健所会場は申し込み要り、地区保健センター管内の各保健センターをご利用下さい。
1/19	中地区保健センター	
1/7・21	西保健所	
1/28	西地区保健センター	
1/14	坂井地区保健センター	

神経芽細胞腫(小児がん)尿検査

対象 昭和61年7月生まれの乳児で6カ月に達した日を検査日にし、できるだけ早めに尿検査セットを取りに来て下さい。なお、検体の採取不良のないよう注意事項にご注意下さい。

検査セットの配付場所 東・西保健所、各地区保健センター、または地区事務所・連絡所、市民課7番窓口

料金 検査料は無料(検査用紙、検査結果通知の郵送料100円は自己負担)

問い合わせ 東・西保健所、保健衛生課へ

話し方で積極的になりませんか

日時 1月9日～毎週金曜日午後6時半～8時半

会場 北越総合コミュニティセンター

参加費 月1,000円、入会金500円

申し込み 人間関係を良くする話し方教室・山崎(☎228-0677)へ

風しん抗体価検査

日時 1月20日午前9時～9時半受け付け

会場 東・西保健所 料金1,040円

対象 高校生以上の女子(妊娠を除く)

申し込み 電話で各会場へ

医師による健康相談

内容 結核、成人病、健康診断について

月日	会場	時間
12・22	北地区保健センター	午後1時半～3時