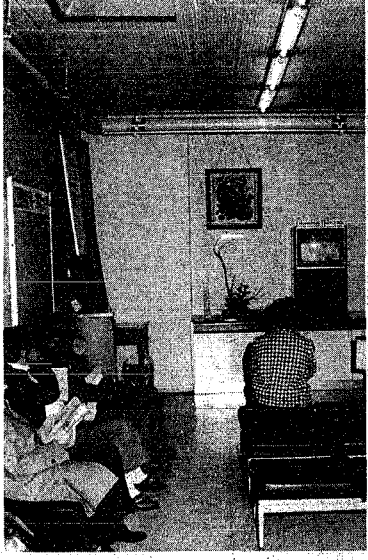


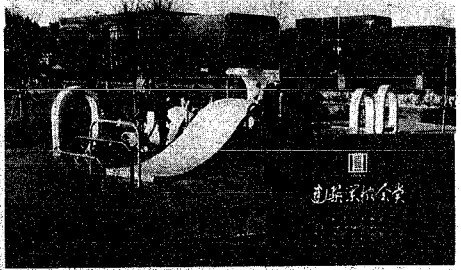
### カラフルな ピースのはり絵を寄贈

#### 身体障害者療護施設「みずほ園」



身体障害者療護施設「みずほ園」は開園十周年を記念し、このほど、県や市に入所生が一月余をかけて作ったピースのはり絵を寄贈されました。

市に寄贈された作品は、果物や花などが並んだカラフルな静物画です。市では、絵が飾られた市民館の待合室、来庁した市民の目を和ませてください。



西大畑公園から臨む市美術館の全景と、「建築業協会賞」受賞パネル(右下)

## 新潟市美術館が 建築業協会賞を受賞 照明学会からも表彰

優れた建築物に対して贈られる「建築業協会賞」の今年度入選作品に新潟市美術館が選ばれ、先月十八日に表彰式が行われました。

建築業協会賞は、建築技術と文化の向上を目指し、計画デザインに優れ、高い品質を誇る建築物を生み出した建築主、設計者、施工士の建築をたたえるもので、今年度が二十七回目。

今回の対象は昭和六十年四月二十日までで完成した国内の建築物で、応募数は過去最高の八十九件に上りました。

応作品は北海道から沖縄まで二千一都道府県にわたる、この中から美術館は大阪府茨木市の新美術館と大阪府テラス大阪や山口県庁本館

### 中小企業者の皆さんへ 低利な融資制度を ご利用下さい

市では、市内に住所たれる事業所のある中小企業者に対し、各種融資制度を設けています。

事業資金のため、低利で大妻有利のため、既に約四千七百万、七十一億九千万円の利用があります。貸出神にまだ余裕がありますので、どうぞご利用下さい。

問い合わせ、商業光課(中小企業従業者独立開業資金は労政課、公害防止施設資金は環境対策課)へ

#### 各種市融資制度

融資制度	限度額	利率	期間
地方産業育成資金	400万円	信保付 年5.15%	運転資金・設備資金共に3年以内(うち期間3カ月以内)
		その他 年5.65%	
一般融資	500万円	信保付 年5.5%	運転資金 5年以内 設備資金 7年以内 (うち期間6カ月以内)
		その他 年6.0%	
中小企業特別融資	700万円	信保付 年5.25%	経営強化資金 5年以内 (うち期間6カ月以内) 店舗等改善資金 7年以内 (うち期間1年以内)
		その他 年5.75%	
商店街等活性化対策資金	400万円以上 1,500万円以内	信保付 年5.0%	設備資金(店舗等新設・改装)1,000万円まで、7年以内 1,000万円超 10年以内 (うち期間1年以内)
		その他 年5.5%	
無担保無保証人融資	300万円	年5.35%	運転資金・設備資金共に3年以内(うち期間6カ月以内)
中小企業従業者独立開業資金	300万円	年5.3%	運転資金 3年以内 設備資金 5年以内 (うち期間6カ月以内)
公害防止施設資金	1,500万円	信保付 年4.5% その他 年5.0%	設備資金 10年以内 (うち期間1年以内)

### カラフルなピースのはり絵が飾られた市民館の待合室、来庁した市民の目を和ませてください。

市では、市内に住所たれる事業所のある中小企業者に対し、各種融資制度を設けています。

### 吉岡甚之助さんら28人 市政功労者を表彰

市政の進展、産業の振興、文化の向上、福祉の増進などに多大な功労があつた方を表彰する「新潟市表彰式」が先月二十九日、イタリヤ軒で行われました。

- 表彰された方々(敬称略)
- (再表彰) 吉岡甚之助(市農業委員会委員) ▼ 氏田進(市議会議員)
- ▼ 早稲草(同) ▼ 櫻井英夫(市選挙管理委員会委員) ▼ 川崎正治(同)
- ▼ 佐藤幸藏(市農業委員会委員) ▼ 朝妻兵次(同)
- ▼ 永嶋男(同)

### 市役所はこの建築業協会賞のほか、今年六月、照明施設が優秀として(街照明学会)東北支部から「照明賞」及会長賞も受賞しています。

一体化による外部空間にも配慮している」と述べられているほか、「とりわけ、造型設計が優秀として(街照明学会)東北支部から「照明賞」及会長賞も受賞しています。

### 未納市税の日曜相談

日曜 12月14日  
午前10時～午後3時  
場所 納税課(本庁舎4階)

### 私立幼稚園 保育料に補助金を支給

市では、私立幼稚園に通う園児をお持ちの方に、保育料の負担軽減のための補助金を支給いたします。

支給対象 来年二月一日現在市立勤務課へ

#### 主な相談窓口

窓口	場所	電話番号
市民相談室	西區番6 中央公民館1階	228-1000
安心窓口相談所	新大塚 福祉総合センター	243-4366
西區窓口相談所	西區番1 福祉総合センター	222-5371
弁護士会(無料) 法律相談センター	新大塚 福祉総合センター	222-3765
大規模対策課	新大塚2階	228-1000
労働課	西區番6 中央公民館1階	228-1000
労働課(労務) 労務相談センター	新大塚 福祉総合センター	222-3765
新潟県公共職業安定所 (求職者の職業相談)	方4 大塚生命ビル5階	244-0131
求職者支援センター	方4 市民館2階	241-1365
職業相談	中央公民館1階	228-7630
職業相談 求職者支援センター	中央公民館1階	228-5512
新潟パートバンク	方4 大塚生命ビル5階	241-8100
消費生活センター	中央公民館1階	228-8100
消費生活センター	新潟市	267-4196

### 休日診療(日曜日、1/4)

◎内科・小児科  
(午前9時～午後10時半)  
市医師会休日急患診療センター  
白山通2-100-5  
(市医師会メジナルセンター内)  
☎231-4135

◎歯科  
(午前10時～午後5時)  
県歯科医師会休日歯科診療センター  
堀之内337  
☎283-3030

### 中地区 土曜映画鑑賞会

日時 12月13日午後2時～4時  
会場 中地区公民館  
内容 「きょうだい」「あんじゅとずしおうち」  
問い合わせ 会場 ☎271-0017

### 高齢者の豊富な経験や能力を活用しませんか

人を求め、就職を希望される方は、ぜひ、新潟高齢者能力開発センターへお問い合わせください。

新潟高齢者能力開発センター・高齢者無料職業紹介所(東中道1、☎228-5512)

### 「1987年版 県民手帳」を頒布

価格 1冊330円(13cm×8.2cm)  
頒布期間 12月8日～19日  
頒布先 市行政課(本庁舎7階)へ

### 教育市民大集会

日時 12月14日午前10時～午後4時半  
会場 ミナプラザ(保育室あり)  
内容 記念講演「すばらしきもの(いのち・人間)ジェームス・三木(シナリオライター)、分科会、「地球の歌コンサート」ほか  
連絡先 市教職員組合 ☎222-9839

### 美術サロン水彩画教室

日時 12月14日～来年3月毎月第2日曜日  
午前10時～午後3時  
会場 中央公民館  
会費 2,000円  
申し込み 当日、会場へ  
問い合わせ 早川久一 ☎267-0445

### レクリエーションダンスの集い

日時 12月11日午前10時～正午  
会場 石山地区公民館(会費無料)  
曲目 夢狩人ほか  
問い合わせ 野村 ☎277-3485、片桐 ☎276-0804

### 新潟大学商業短期大学部(夜間、3年制) 62年度学生募集

募集人員 商経学科100人(経済専攻60人、企業経営専攻40人)このうち30%は推薦入学として選抜  
問い合わせ 新潟大学商業短期大学部学務係(〒951 旭町通2-746、☎223-6161)へ  
(推薦入学選抜)  
出願期間 1月8日～14日(締切日必着)  
第2次選考 2月4日(第1次は書類選考)  
(一般入学選抜)  
出願期間 2月5日～12日(締切日必着)  
試験日 3月4日

忘れずに  
保険証を