

本庁舎

Table of building floors and departments: 8階 生活課, 交通防災課; 7階 職員厚生課, 企画調整課; 6階 福祉課, 探親課; 5階 市民税課, 国民健康保険課; 4階 資産税課, 納税課; 3階 市庁舎建設室, 庶務課, 監理課; 2階 市長室, 助役室, 秘書課; 1階 収入役室, 会計課, 国民年金課.

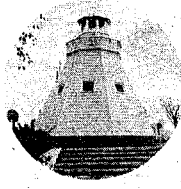
市役所

本庁舎・分行舎 各課配置図

市では、現在、本庁舎(西)と分行舎(東)の2つに分かれて業務を行っています。ご不便をおかけしますが、間違いないよう、ご注意。

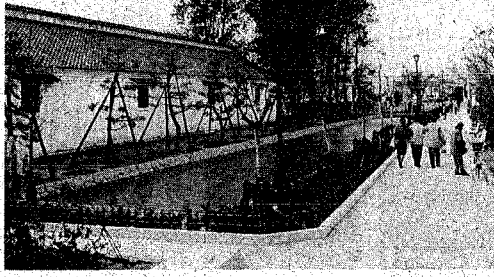
分行舎

Table of branch offices: 6階 道路課, 都市計画課, 下水道建設課; 5階 営繕課, 都市開発課, 港湾課; 4階 教育委員会, 総務課, 施設課; 3階 用地管理課, 商業観光課; 2階 保健衛生課, 環境対策課; 1階 公害規制課, 公害監視センター.



“水と柳”の面影を再現

早川堀を散歩しませんか



水都の面影を再現しようと、早川堀の完成が、北部活性化の幕開けになるでしょう。堀に沿って歩くと、水面に映る旧石庫(いしぐら)が、早川堀のイメージを完成させ、11月10日、若杉市長と地元代表ら約百人が出陣し、完成記念式典が行われました。

現代新潟風景画展 開催中 年々好評の現代新潟風景画展は、十三回を数えます。二十二人の郷土画家の力作をぜひご覧下さい。

犬の放し飼いは やめて!



犬が多く見受けられ、保護所に「放し飼いの犬を犬がまたえて」の前の毎日犬がフンをしていく...などの苦情が多く寄せられます。



生後6カ月の乳児が対象 神経芽細胞腫(小児ガン)尿検査 対象の赤やんをお持ちの方は、検査用紙などを配置場所へ取りにおいで下さい。

お任せ下さい 年賀状のあて名書き

今年も残すところあと一か月や。また年賀状書きの時期がやってきました。お任せ下さい。年賀状のあて名書きの依頼をお待ちしています。

新潟大学商業短期大学部(夜間、3年制) 62年度学生募集 募集人員 経学科 100人 (経済専攻60人、企業経営専攻40人)...

新大教育学部附属養護学校 62年度児童・生徒を募集 募集人員 小学部...新入児童と各学年若干名...

ボケ老人をかかえる家族の集い 日々の悩みや相談のしかたなどについて医師を囲んで一緒に考え、話し合ってみませんか。

体力向上にトレーニングセンターへ 場所 市陸上競技場内 12月の新規受付日 受付時間 対象

3級ワープロ技能検定試験 試験日 1月25日 会場 新潟大学会議所ほか 受験料 5,000円

成人病食事相談 血圧が高い、太りすぎ、糖尿病などの食事療法でお悩みの方はどうぞ、持参品 みそ汁の塩分テスト...

風しん抗体価検査 日時 12月9日午前9時~9時半 受付会場 東・西保健所 料金 1,040円

献血車「ゆうあい号」 ※正午から午後1時まで受け付け休みます。 月日 会場 時間

妊婦の貧血教室 日時 12月4日午後1時半~4時 会場 東保健所 定員 先着30人

保健婦による健康相談 老人保健法「健康手帳」、一般健康診査の血圧、血糖検査のデータをお持ちの方はご持参下さい。

遺伝相談 日時 12月4日、25日午後1時~2時半 会場 西保健所 定員 3人 (個別相談、秘密厳守)

妊婦相談 受付時間 午後1時~2時 持参品 妊娠届書、印鑑 月日 会場 時間

安産教室 内容 安産体健、産後の家族計画ほか 持参品 母子健康手帳、筆記用具、体操のできる服装(パジャマのズボン可)

医師による健康相談 内容 結核、成人病、健康診断について 月日 会場 時間