

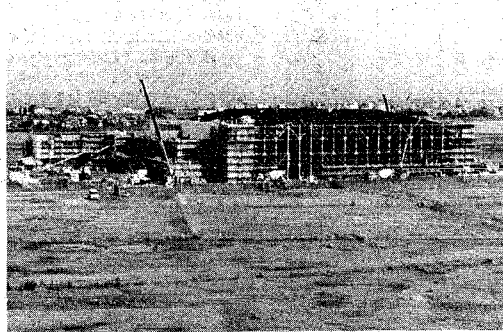
人口	468,932人
男	228,291人
女	240,641人
世帯数	153,988世帯

発行日 毎週日曜日 発行所 新潟市役所 〒951 西堀通6-866 編集 企画部広報課 印刷 印刷第一印刷所

薬剤師、臨床検査技師など 市職員を募集

申し込みは8日まで

①受験資格 (薬剤師) 昭和三十一年四月二日以降の生まれ、次のいずれかに当る人
 ②学校教員法による大学(短大を除く)を卒業し、薬剤師免許を取得見込みの人
 ③臨床検査技師 昭和三十一年四月二日以降の生まれ、臨床検査技師免許取得見込みの人
 ④診療放射線技師 昭和三十一年四月二日以降の生まれ、診療放射線技師免許取得見込みの人
 ⑤保健師 昭和三十一年四月二日以降の生まれ、保健師免許取得見込みの人
 ⑥保健師 昭和三十一年四月二日以降の生まれ、保健師免許取得見込みの人
 ⑦保健師 昭和三十一年四月二日以降の生まれ、保健師免許取得見込みの人
 ⑧保健師 昭和三十一年四月二日以降の生まれ、保健師免許取得見込みの人
 ⑨保健師 昭和三十一年四月二日以降の生まれ、保健師免許取得見込みの人
 ⑩保健師 昭和三十一年四月二日以降の生まれ、保健師免許取得見込みの人
 ⑪保健師 昭和三十一年四月二日以降の生まれ、保健師免許取得見込みの人
 ⑫保健師 昭和三十一年四月二日以降の生まれ、保健師免許取得見込みの人
 ⑬保健師 昭和三十一年四月二日以降の生まれ、保健師免許取得見込みの人
 ⑭保健師 昭和三十一年四月二日以降の生まれ、保健師免許取得見込みの人
 ⑮保健師 昭和三十一年四月二日以降の生まれ、保健師免許取得見込みの人
 ⑯保健師 昭和三十一年四月二日以降の生まれ、保健師免許取得見込みの人
 ⑰保健師 昭和三十一年四月二日以降の生まれ、保健師免許取得見込みの人
 ⑱保健師 昭和三十一年四月二日以降の生まれ、保健師免許取得見込みの人
 ⑲保健師 昭和三十一年四月二日以降の生まれ、保健師免許取得見込みの人
 ⑳保健師 昭和三十一年四月二日以降の生まれ、保健師免許取得見込みの人
 ㉑保健師 昭和三十一年四月二日以降の生まれ、保健師免許取得見込みの人
 ㉒保健師 昭和三十一年四月二日以降の生まれ、保健師免許取得見込みの人
 ㉓保健師 昭和三十一年四月二日以降の生まれ、保健師免許取得見込みの人
 ㉔保健師 昭和三十一年四月二日以降の生まれ、保健師免許取得見込みの人
 ㉕保健師 昭和三十一年四月二日以降の生まれ、保健師免許取得見込みの人
 ㉖保健師 昭和三十一年四月二日以降の生まれ、保健師免許取得見込みの人
 ㉗保健師 昭和三十一年四月二日以降の生まれ、保健師免許取得見込みの人
 ㉘保健師 昭和三十一年四月二日以降の生まれ、保健師免許取得見込みの人
 ㉙保健師 昭和三十一年四月二日以降の生まれ、保健師免許取得見込みの人
 ㉚保健師 昭和三十一年四月二日以降の生まれ、保健師免許取得見込みの人
 ㉛保健師 昭和三十一年四月二日以降の生まれ、保健師免許取得見込みの人
 ㉜保健師 昭和三十一年四月二日以降の生まれ、保健師免許取得見込みの人
 ㉝保健師 昭和三十一年四月二日以降の生まれ、保健師免許取得見込みの人
 ㉞保健師 昭和三十一年四月二日以降の生まれ、保健師免許取得見込みの人
 ㉟保健師 昭和三十一年四月二日以降の生まれ、保健師免許取得見込みの人
 ㊱保健師 昭和三十一年四月二日以降の生まれ、保健師免許取得見込みの人
 ㊲保健師 昭和三十一年四月二日以降の生まれ、保健師免許取得見込みの人
 ㊳保健師 昭和三十一年四月二日以降の生まれ、保健師免許取得見込みの人
 ㊴保健師 昭和三十一年四月二日以降の生まれ、保健師免許取得見込みの人
 ㊵保健師 昭和三十一年四月二日以降の生まれ、保健師免許取得見込みの人
 ㊶保健師 昭和三十一年四月二日以降の生まれ、保健師免許取得見込みの人
 ㊷保健師 昭和三十一年四月二日以降の生まれ、保健師免許取得見込みの人
 ㊸保健師 昭和三十一年四月二日以降の生まれ、保健師免許取得見込みの人
 ㊹保健師 昭和三十一年四月二日以降の生まれ、保健師免許取得見込みの人
 ㊺保健師 昭和三十一年四月二日以降の生まれ、保健師免許取得見込みの人
 ㊻保健師 昭和三十一年四月二日以降の生まれ、保健師免許取得見込みの人
 ㊼保健師 昭和三十一年四月二日以降の生まれ、保健師免許取得見込みの人
 ㊽保健師 昭和三十一年四月二日以降の生まれ、保健師免許取得見込みの人
 ㊾保健師 昭和三十一年四月二日以降の生まれ、保健師免許取得見込みの人
 ㊿保健師 昭和三十一年四月二日以降の生まれ、保健師免許取得見込みの人



鳥屋野潟の南西部に建設が進む新潟市産業振興センター

来春完成、使用料も決まる

日本海側最大の産業振興センター

市が鳥屋野潟南西部の鍾木に建設中の多目的大ホール「新潟市産業振興センター」は工事着工後、進み建物本体が姿を現しました。六十二年春のアジア車球大会の会場に決定した同センターは、日本海側最大規模のもので、来春三月に完成します。

新潟市産業振興センターは、万一千五百平方メートル、建物本体は鉄筋コンクリート造り、講堂を有する文化行事にも活用できる全国規模の大ホールとして、市が総工費約二十一億円をかけ昨年十二月に着工しました。

建設地は鳥屋野潟南西部の鍾木(緑学園女子短大用地の北側)で、敷地面積は約二万一千五百平方メートル、一階には約四千五百平方メートルの大会会場、二階には展示室、喫茶室、一階には展示室、喫茶室、二階には展示室、喫茶室などがあります。敷地面積には二百台分の駐車場も用意されています。

施設の使用料

区分	使用料(円)		
	全日 午前9時～午後5時	午前9時～午後1時	午後1時～午後5時
全部	450,000	225,000	225,000
展示ホール			
3分の2	320,000	160,000	160,000
2分の1	250,000	125,000	125,000
3分の1	180,000	90,000	90,000
大会議室	32,000	16,000	16,000
中会議室	16,000	8,000	8,000
小会議室	6,000	3,000	3,000
主催者室	2,000	1,000	1,000
多目的スペース	20,000	10,000	10,000

午前9時以前、午後5時以降も使用できます。詳しくは産業振興センター事務局(☎228-1000)へお問い合わせ下さい。

故狩谷耕三さんらに市長感謝状

スポーツ、音楽、芸能功労者五人

新潟市のスポーツ、音楽、芸能の振興に長い間貢献されてきた方々をたたえ、第十九回「スポーツと音楽都市」宣言記念功労者感謝状贈呈式が十月二十三日、新潟郵便貯金会館で行われました。

今回はスポーツ部門六人、音楽・芸能部門五人の計十一人(本庁舎一階)へ贈呈されました。

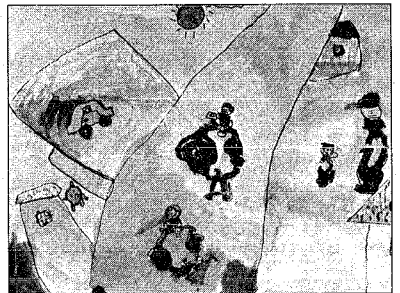
郵送希望の方は、あらかじめ返信用封筒(六十四切手をはる)を同封し、請求する封筒の表に「案内請求」と朱書きして人事課(〒951-0001)へ送付して下さい。

申込期間 十月十八日、午前八時半～午後五時(土曜日は正午まで、日曜日は休み) ※郵送申し込みは十月十八日の当日消印有効

お問い合わせ 人事課へ

ちびっ子の散歩道 ⑱

「自転車乗り」



ぼくは、自でん車にのるのがだいすきです。右で自でん車にのっているのが、ぼくとおにいちゃんです。さかみちです。うちのそばです。うちにかえろうとしているところです。夕がたです。夕がたなので、かげがすくながいです。

新大附属小学校2年 浅妻真也くん

市立看護専門学校

62年度の学生を募集

市立看護専門学校(柴山)は、このほど本年度の看護学生募集の要項がまとまりました。

受験資格は高等学校卒業または卒業見込みの人で、募集人員は二十人。願書受付期間は十月十七日から十月二十一日、校(☎241-5164)へ。

市立看護専門学校(柴山)は、このほど本年度の看護学生募集の要項がまとまりました。

受験資格は高等学校卒業または卒業見込みの人で、募集人員は二十人。願書受付期間は十月十七日から十月二十一日、校(☎241-5164)へ。

健康フェスティバル

「バレーボールと私」



講師は 三屋裕子さん
 司会は 大倉修吾さん (BSNパーソナリティ)

日時 今日(11月2日)午後1時～3時半
 会場 県民会館大ホール

☎86 秋新潟健康ウォーク
 日時 11月3日午前8時半受け付け開始
 (雨天の場合は11月16日に順延)
 コース 陸上競技場一帯(湯川右岸一帯分)
 一西海岸自転車道一海浜公園

電話案内

市役所	228-1000
教育委員会	228-1000
保健所	229-6633
野球場テニスコートの申し込み	266-8111
火災の場所を知りたいとき	224-1111
市民病院	241-5151
市園芸センター	286-1034
東保健所	243-5311
石山地区保健センター	286-4450
鳥屋野地区保健センター	285-2373
北地区保健センター	259-7332
西地区保健センター	262-3405
坂井輪地区保健センター	260-3255
市医師会休日急患診療センター	231-4135
県歯科医師会休日診療センター	283-3030

11月10日まで 保育園児受け付け中

市立看護専門学校(柴山)は、このほど本年度の看護学生募集の要項がまとまりました。

受験資格は高等学校卒業または卒業見込みの人で、募集人員は二十人。願書受付期間は十月十七日から十月二十一日、校(☎241-5164)へ。