

# 音楽文化会館

## 吹奏楽も気がねなく、スタジオ風練習室が完成

### ミニコンサートも開けます

新潟市音楽文化会館の一階、利用が始まりました。このほど特別に音響設計された完全通音のレコアイオスタジオ練習室が完成、可能な場となるだけでなく、

ミニコンサートなどを目的に、この中にもう一つ部屋があるよ使用、年々増えている練習室。この練習室は、大音量を発する利用、緩和が図られるものと、音楽空間関係から選ばれて、新しいスタジオ風練習室は、旧道場の大練習室を二分したうの半分を改造したもの、で、広さは六十五平方メートル、床式は二重通音機と部屋



完全通音で、遠慮なく演奏できます

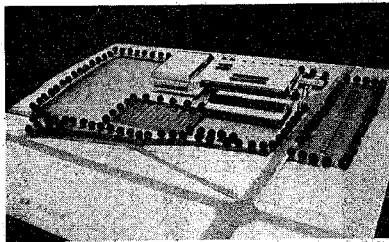
### 催し物案内

秋の星座と木犀を見る会  
10月28日、29日午後6時、7時半。会場は市立総合教育センター(西大畑町)291。定員50名。運営費千五百円。申し込みは電話で会場(☎761-0333)。対象は小学生、中学生、各日とも先着50名。小学生は保護者同伴。中学生は2人以上で参加のこと。申し込みは前日までに、電話で「新潟市民館」人間の生き方を

会場の、大立山。ヨリガ初心者講習会  
10月23日、11月27日(休)午後7時、8時半。会場は大立山麓村運動場改修センター。定員50名。運営費千五百円。申し込みは電話で会場(☎761-0333)。対象は小学生、中学生、各日とも先着50名。小学生は保護者同伴。中学生は2人以上で参加のこと。申し込みは前日までに、電話で「新潟市民館」人間の生き方を

千950 石山区公民館会場  
石山1-1-12  
☎861-5622  
千950 石山区公民館会場  
石山1-1-12  
☎861-5622

## 西総合スポーツセンター 完成模型を作製



市が三年後の市制百周年に合わせて建設計画を進めている「新西総合スポーツセンター」(仮称)の完成模型がこのほど作製された。模型は概ね五百分の一。市が総工費二十億五千万円をかけて建設する同スポーツセンターの全容が一目でわかり、建物には総合体育館と全県型ゲートボール場、屋外施設には少年野球の運動場、サッカーなどができる多目的運動場、テニスコート、ゲートボールコート、ジョキングコース、子供の広場、駐車場などが設けられます。このうち、全県型ゲートボール場は、今月末にも建設工事にかけられます。完成は来年六月の予定です。

### 市高等職業訓練校

#### ① ワープロ ② 堆朱彫刻 受講生を募集

申し込み先 会場 藤見町2-101 ☎71-2535  
※土曜・日曜日でも午前9時午後5時まで受け付けます(ただし、月曜日は休みです)  
ワープロ実務者訓練受講生募集  
日時 11月4日、28日毎週火・水・金曜日午後6時～9時  
定員 先着10人  
受講料 三万九千円  
申し込み 11月1日までに受講料と印鑑を添えて会場へ  
ワープロ堆朱彫刻教室  
日時 11月9日、12月7日、毎日午後1時半～5時  
定員 先着30人  
受講料 二千五百円(受講時窓口へ納入)  
申し込み 11月5日までに電話で会場へ

「ワープロ」は、12月17日(毎月)16日、21日午前10時正午、対象は成人30人(先着順)。運営費は五百円(図書は実費)講師は伊達章(新大教授)ほか。申し込みは電話で会場へ。  
「堆朱彫刻」は、11月10日、12月19日毎週(午後1時半～3時半)定員先着20人。会場は木坂町。材料費は、B4、消しゴム、定規、筆(④、⑤)、水彩画用具一式、鉛筆(④、⑤)、消しゴム、定規、材料費は実費。  
「ワープロ」は、11月4日、18日、11月14日、1月23日(毎月)第2、4(金)午前10時正午計5回。定員は30人(内容は多岐)。会場は(抽選)。材料費は実費(基本本とコピー)。材料費は11月5日までに往復はがきにて住所、氏名、年齢、電話番号を記入し会場へ。  
申し込み 11月3日午前9時開会式(当日8時半までに会場へ集合)会場は石山、東石山大江山、大形各中学校に在任する社会人参加料は千円。代表者会議、抽選は当日会場で行います。申し込みは10月31日までに電話で山田10-43(☎76-1545)へ。

テーマ	使用図書
青春期の生き方	「専断の楽」 森原美子著 「小さな恋から」 新藤兼人著
熟年期の生き方	「ごめんね幸子」 宮村聖吾著
高齢期の生き方	「若い詩人の肖像」 伊藤 整著
男の生き方	

千950 鳥居野地区公民館会場  
鳥居野1-3-30  
☎851-1377  
千950 鳥居野地区公民館会場  
鳥居野1-3-30  
☎851-1377  
千950 鳥居野地区公民館会場  
鳥居野1-3-30  
☎851-1377  
千950 鳥居野地区公民館会場  
鳥居野1-3-30  
☎851-1377

千950 中地区公民館会場  
吉川町4-12  
☎71-0107  
千950 中地区公民館会場  
吉川町4-12  
☎71-0107  
千950 中地区公民館会場  
吉川町4-12  
☎71-0107  
千950 中地区公民館会場  
吉川町4-12  
☎71-0107

### 妊娠中にかかりやすい

病気の予防と食事講習会  
日時 11月17日午後1時20分～1時半受け付け、3時半終了  
会場 西保健所  
内容 医師「妊娠と貧血・妊娠中毒症」、栄養士「食事の工夫・調理実習と試食」、助産婦による相談  
持参品 母子健康手帳、筆記用具  
申し込み 電話で会場へ一先着30人

### 離乳食講習会

対象 生後4カ月に達した赤ちゃんをお持ちの皆さん、または保育している人  
内容 試食と話し合い、育児相談ほか  
持参品 母子健康手帳  
申し込み 電話で会場へ

### 零歳児むし歯予防教室

日時 10月29日午後1時から受け付け  
会場 石山地区保健センター  
対象 6カ月～1歳未満児40人(予約制)  
内容 歯科医師による講演・検診ほか  
持参品 母子健康手帳、子供用歯ブラシ  
申し込み 電話で会場へ

### 神経芽細胞腫(小児がん)尿検査

対象 昭和61年5月生まれの子供で6カ月間に達した日を検査日にし、できるだけ早めに尿検査セットを取りに来て下さい。なお、検査の採取不良のないよう注意事項にご注意下さい。  
検査セットの配付場所 西・東保健所、各地区保健センター、又は地区事務所・連絡所、市民課7番窓口。  
料金 検査料は無料(検査用紙、検査結果通知の郵送料 100円は自己負担)  
問い合わせ 東・西保健所か、保健衛生課へ

### 一般健康診査受診者の保健センターによる健康相談

持参品 受診記録票と健康手帳  
申し込み 当日会場へ

### 講座「葉の正しい使い方」

日時 10月22日午前10時～11時半  
会場 東保健所講堂(3階)  
講師 藤倉宏(薬事衛生指導員)  
問い合わせ 会場へ ※当日、質問も受け付けます

### 献血車「ゆうあい号」

※正午から午後1時まで受け付け休めます。  
10月 新潟県労働金庫(大形) 午前9時～午後3時  
10月 新潟県労働金庫(大形) 午前9時～午後3時  
10月 新潟県労働金庫(大形) 午前9時～午後3時  
10月 新潟県労働金庫(大形) 午前9時～午後3時  
10月 新潟県労働金庫(大形) 午前9時～午後3時  
10月 新潟県労働金庫(大形) 午前9時～午後3時

### 住まいの相談(無料)

日時 10月24日午前10時～  
会場 新潟県労働金庫の下支店  
問い合わせ 市建築組合連合会(☎66-6650)へ

### 簿記実務3級受験講習会

日時 10月27日～31日午後6時15分～9時15分  
会場 市高等職業訓練校(藤見町)  
定員 先着30人(11月16日実施予定の日簿検定検定3級受験予定者)  
受講料 3,000円(テキスト代ほか)  
持参品 そろばんまたは、電卓、筆記用具  
申し込み 10月25日までに電話で会場(☎71-2535)へ ※夜間は午後9時まで受け付けます。ただし、月曜日は休みです

### 第4回 おもちゃ展

子供の遊びを考えた  
日時 10月25日午後1時～4時、26日午前9時～午後3時半  
会場 市社会福祉センター(八千代1)  
内容 障害児、幼児の発達に役立つおもちゃ、約300点、26日午後1時半～2時半講演「結婚のためのおもちゃと遊び」  
問い合わせ ボランティアビューロー(☎43-4370)へ

### 多数ご参加下さい 太陽の集い

身体に障害を持つ人と結婚を希望する方に、仲間づくりと愛の輪を広め幸せをつかんで頂くための集いです  
日時 11月16日午前10時半～  
会場 市社会福祉センター(八千代1)  
対象 結婚を希望する人、障害者の結婚に理解を希望する人  
申し込み 10月25日までに電話で市身障連合会・田村(☎83-8386)へ

### 新大法学セミナー協議会 模擬裁判

「助手席の罠、ある交通事故からの報告」  
日時 10月21日午後6時開演  
会場 県民会館小ホール  
入場料 200円(チケットは各プレイガイドで取り扱っています)  
問い合わせ 新大法学部内資料室・栗原(☎62-6488)へ