

昭和61年 10月5日

第1023号

# にいがた



市の人口(8月末現在)

人口	468,630人
男	228,129人
女	240,501人
世帯数	153,797世帯

発行日 毎週日曜日 発行所 新潟市役所 〒951 西堀通6-866 編集 企画部広報課 印刷 朝第一印刷所

「健康特集号」(2色刷り) 本日同時発行

## “女性自身の手で”をモットーに

### 「第2回にいがた女性大会」が開催



「第2回にいがた女性大会」であいさつする若杉市長

「歩きなう、二十一世紀へ向けて」をスローガンに「第二回にいがた女性大会」が九月二十三日、市公会堂を主場で開催された。大会には約六百人が参加し、女性を取り巻くさまざまな問題について、活発に意見が交換されました。

にいがた女性大会は、国連婦人の十年最終年を記念し、昨年九月に第一回大会が開かれました。

今年も、市内五十四の婦人団体から選出された六十七人で構成する実行委員会(橋本光子委員長が自ら企画運営したもので、市外からも強い関心が寄せられました。

五月に発足した実行委員会は、大会を盛り上げるものとして、よと①福祉の推進②労働③教育④地域活動の平和⑤の各分科会に分かれ、身近な問題を出し合い、テーマを決め、資料作りを進めてきました。

市で分科会には、婦人問題を担当する二十一課から協力委員を出し、アドバイザーに努めてきました。

**福祉、教育、平和など六つのテーマを討議**

大会は、午前中は分科会に分かれ、それぞれのテーマを二時間にわたって話し合いました。

午後は全体会議が開かれ、始めにあいさつに立った橋本光子委員長は、「第一回大会の成果を引き継ぎ、さらに第三回大会実現へ向け、女性自身の手で、をモットーに精力的に、知恵を出し合いますよ」と力強く宣言。

若杉市長も「女性の積極的な市政への参加なくしては、二十一世紀へ向けての魅力あるまちづくりはあり得ない。真の男女平等社会の実現には、制度の改善、社会全体の意識改革など、まだまだ大きな課題を抱えている。今後も、女性に係わる問題の重大さを十分認識し、その解決に全力を傾けていきたい」とあいさつしました。

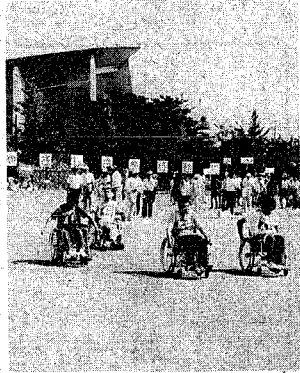
その後、ジャーナリストの有馬眞喜子さんによる「これからの女性と題した記念講演、分科会の報告集、市民委員会を中心に案案作りを通じている男女共に人間らしく生きる社会を実現するた



みんなで力を合わせて大進路

## 秋空の下で熱戦

### 障害者大運動会開かれる



ゴールめざして頑張る車イス百に競争

「障害者大運動会」が九月二十八日、市陸上競技場サブグラウンドで障害者やボランティア、家族連れなど約千三百人が参加し、盛大に行われました。

秋空の下で熱戦がくり広げられました。

## 模擬競売に 参加しませんか

### 今日、5日は「市民と市場の日」

民と市場の日を開催します。主催には、市民の皆さん

日時 十月十五日午後一時半(三時十分)受け付けは午後零時十分

会場 市公会堂

内容 黙と、大会宣言、交通事故発生状況報告、フリールイターの小川藤子さんによる記念講演(今あらためて確かめる、いのちの重さ)

問い合わせ 交通防災課(本庁舎八階)へ

## 交通安全市民大会

10月15日  
市公会堂で開催

第16回交通安全事故ゼロの日制定記念日を迎えます。みんなに参加しましょう。

### 10月10日は「目の愛護デー」

目的 無料相談

視力、開眼手術、身体障害者手帳の手続きなど

日時 十月十日午前十一時～午後三時

会場 市医師会四階ホール(白山通一、三三)

## ちびっ子の散歩道 ⑭

### 「新通団地内の草むら」



ぼくは、草むらで、ともだちと虫とりをします。バッタやカマキリがよくいるからです。ぼくが大きいとき、お父さんとこん虫いしゅうをしたときも、草むらでとりました。

ともだちと、おにごっこもします。草ぼうぼうで、かくれていても見つからないので、思わずわらいます。まえにっていたカメを西川に、にがしてやりました。西川にいくと「カメは、どうしているかな」と思います。あいたいです。

新通小学校2年 高野 直樹くん

## ひろば vol.25

### わたしたちの特集 鳥屋野淵

鳥屋野淵は、いま死に瀕しています。

第2回 おじゃまします!! おねがいポスト

みちくさ・山の下の淵、栗ノ木川沿い マチコさんの市役所訪問 ごきげんいっしょ!



お求めは、市役所・地区事務所・連絡所・市内書店へ!

市役所	28-1000
教育委員会	28-1000
体育	29-6633
野球場、テニスコートの申し込み	86-8111
火災の場所を知りたいとき	24-1111
市民病院	41-5151
園芸センター	86-1034
東保健所	43-5311
石山地区保健センター	86-4450
鳥屋野地区保健センター	85-2373
北地区保健センター	59-7332
西保健所	66-5171
西地区保健センター	62-3405
坂井地区保健センター	60-3255
市医師会休日急患診療センター	31-4135
県歯科医師会休日歯科診療センター	83-3030

電話案内