



人口 468,216人
男 227,974人
女 240,242人
世帯数 153,608世帯

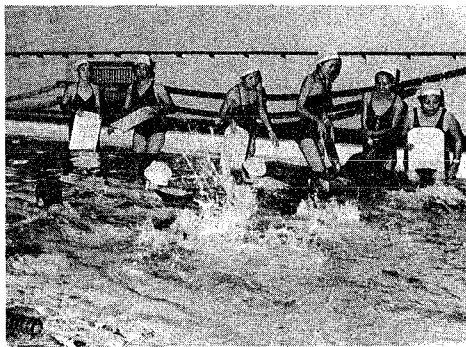
発行日 毎週日曜日 発行所 新潟市役所 〒951 西堀通6-966 編集 企画部広報課 印刷 ㈱第一印刷所

市民一般健康診査

9/1~11/29

市では、今年も市医師会の協力を得て、四十歳以上職場の健康診断を受ける人を除く(の)人を対象に「市民一般健康診査」を九月一日から十一月二十九日まで行います。今年も胃の癌検出率目録検診の対象者を従来の六十六歳から五十五歳に引き上げます。また、一般診査に超音波ドップル検査と肝機能検査を、精密診査に腎機能検査を加えるなど健康診査の内容を充実を図りました。健康で明るい生活を送るため、この機会にぜひ健康診査を受けましょう。

40歳以上の人が対象 成人病予防に受診を



年1度の健康診査であなただけの健康チェックをしましょう

昨年の健康診査の受診者は約二千人、受診率は約一八%と非常に低い率ですが、昨年よりわずかながら増加しました。六十歳以上の受診者は約二千二百人、受診率は約二一・五%でした。いわゆる働き盛り

の男性の受診率が極端に低くなっています。特に四十歳から五十九歳の男性にいたっては、対象者の一万八千人のうち受診者は約一千二百人、受診率は約六・七%にすぎません。成人病による死亡は総死亡の六割を超えており、社会的にも家庭的にも重要な位置にある四十歳を境に急速に増加しています。成人病を予防するには、食生活など日常生活に気を付けることと、定期的に健康診査を受けることが必要です。「健康だから」「忙しくて」健康診査を受けない理由として「健康だから」「忙しくて」

私の健康法

文章 絵 標語を募集

市では、市民の皆さんから健康法について、皆さんが実行している体や心の健康づくりに関する文章、絵、標語を募集しています。得意な分野で応募下さい。

①私の健康法(文章) 私の健康法について、皆さんが実行している体や心の健康づくりに関する文章、絵、標語を募集しています。得意な分野で応募下さい。

②私の健康法(絵) 私の健康法について、皆さんが実行している体や心の健康づくりに関する文章、絵、標語を募集しています。得意な分野で応募下さい。

③健康法(標語) 私の健康法について、皆さんが実行している体や心の健康づくりに関する文章、絵、標語を募集しています。得意な分野で応募下さい。

が、健康だからこそ健康診査の意味があります。病気になるまでは遅いのです。一年に一度の定期健康診査が健康を守ります。あなたも年一度の健康チェックをしてみましょう。

ちびっ子の散歩道 ⑥ 母の森



母の森の道は、鳥の音が聞こえて、風がふくと木々がサラサラとゆれ、木々の間からは太陽の光が差しこんできます。とても素敵な散歩道です。海へ行く時はいつもこの道を通ります。そうすると、鳥たちがいつもむかえてくれます。マラソン大会の時も、この道をいっしょに走ります。私にとってこの道は、一番素敵な散歩道です。

浜浦小学校6年 高橋 亜希さん



シートベルトしてですか

ミスにいがたが着用PR

今月1日、県庁前の県道で、ミスにいがたを中心にシートベルトの着用推進キャンペーンが行われました。車を利用される皆さん、あなたの命を守るシートベルトを必ず着用して下さい!

老齢福祉年金「定時届」 「みどりの証書」をお返し下さい

15日終戦記念日 全戦没者に黙とう!

Table with 3 columns: 市役所, 教育委員会, 保健センター, etc. and their respective phone numbers.

日本海タワーを休みます 休業期間 日本海タワー補修工事のため 8月20日~10月31日まで休みます。 5年ぶりの新潟開催 17日まで 第17回 日展 日本画・洋画・彫刻・工芸・書 観覧時間 午前9時から午後4時半まで(月曜休館) 会場 県美術館(洋画・工芸・書) 市美術館(日本画・彫刻) 入場料 一般900円/学生600円/小・中学生400円

金融機関は第三土曜日も休業 金融機関の週休三日制拡大に伴い、八月から第三土曜日に加え第三土曜日も休業とさせていただきます。市税や保険料など納入の際はご注意ください。ただし、市役所の窓口では市税などの納入はできます。