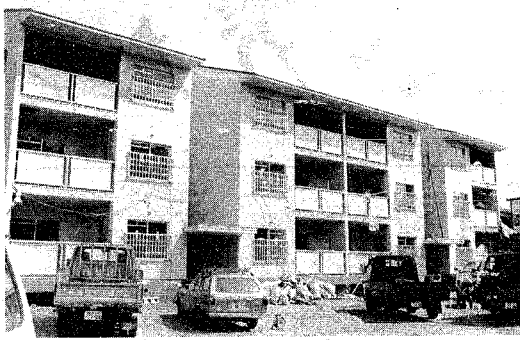


「桃山町住宅」・「秋葉通住宅」

入居者を募集

市では、来月完成する市営の通りです。申し込みは一世受付場所 住宅課 市庁舎 住居の入居者を募集します。...



近くには小・中学校や総合病院もあり、便利です (写真は桃山町住宅2号棟)

Table 1: Housing details including building name, structure, floor area, and price. Columns: 住宅名, 構造, 種別, 間取り, 戸数, 予定家賃.

別表2 入居基準早見表 (59年中の税込み年収)

Table 2: Income criteria for housing. Columns: 種別, 第1種, 第2種. Rows: 1人, 2人, 3人, 4人, 5人.

※家族の中に給与所得者が2人以上いる場合や、老人扶養親族や障害者がいる場合は、この表は使えません。

児童手当受給者の皆さんへ 現況届の提出を

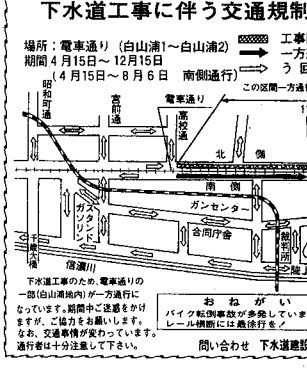
児童手当、特別給付の受給者の皆さんは、毎年現況届を提出することになっていま...

住民票の請求 6月1日から印鑑を忘れずに

六月一日から、住民票の写しなどの請求方法が変わります。...

住民票の記載事項証明 証明内容は、住民記録に記載されている関係部分に限ら...

自動車税領収書は 自動車税の領収証に付いては、自動車の車検を受ける時に...



新鴻中、西郵便局が 26日同時オープン 内野町郵便局も新設. Includes text about the opening of new post offices and a notice about a machine.

妊婦相談 受付時間 午後1時～2時. Table with columns for date, venue, and content.

股関節検診 受付時間 午後1時～2時. Table with columns for date, venue, and content.

3歳児検診 受付時間 午後1時～2時. Table with columns for date, venue, and content.

1歳半児検診 受付時間 午後1時～2時. Table with columns for date, venue, and content.

安産教室 授乳指導. Table with columns for date, venue, and time.

幼児のむし歯予防にフッ素塗布. Table with columns for date, venue, and time.

3歳児検診 (continued). Table with columns for date, venue, and time.

1歳半児検診 (continued). Table with columns for date, venue, and time.

育児相談 受付時間 午後1時～2時. Table with columns for date, venue, and time.

股関節検診 (continued). Table with columns for date, venue, and time.

3歳児検診 (continued). Table with columns for date, venue, and time.

1歳半児検診 (continued). Table with columns for date, venue, and time.