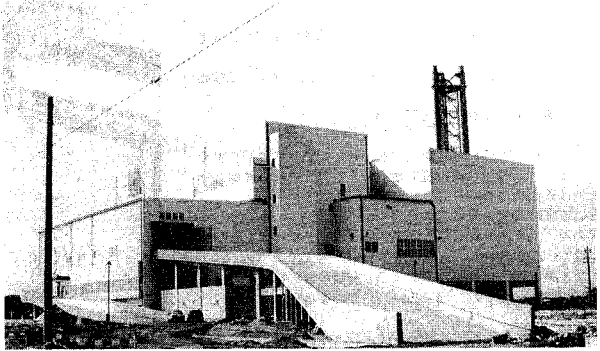


人口	467,866(+149)
男	228,054(+39)
女	239,812(+110)
世帯数	152,697(+6)
61年1月末現在	

発行日	毎週日曜日
発行所	新潟市役所 新潟市西區通6番1
電話	(28)1000
編集	企画部広報課
印刷所	鶴第一印刷所

新聞焼却場が11月稼働

試運転は8月から



流動床焼却炉と黒内初の余熱発電を持ち、公害対策も万全な新田焼却場

市では、老朽化し狭くなった小新の西清掃センターに焼却場の代替施設として、内野町の南東約三キロある新田(しんでん)に新田焼却場を建設しています。現在、機械や設備も含めて本体工事がほぼ完成しました。今後試運転が八月から、本稼働が十一月から行われる予定です。

新田焼却場には、三基の流動床焼却炉が設置されており、一日最大百五十トン(ごみ)を焼却することができます。もともとごみは、一基を整備点検のため休ませ、残り二基二日最大二百四十トンで稼働します。この流動床焼却炉は、黒内に二番目のもので、炉の中は直径一メートルの砂が入っており、下から空気を入れて沸騰した湯のように上に流動させます。この流動状態の砂を、六百〜八百度に加熱し、そこにごみを入れると、何億という砂の一つが熱をこみに伝え、ほぼ完全に焼却します。

燃料費も節減でき、汚泥も燃やすことができます。黒内初の余熱発電も行われます。ごみを燃やした熱を利用して、千九百ワットの発電機を動かす。場内の動力や照明に必要な電力を自家発電で賄うことが可能です。かなりの経費が節減できます。工場から出る排水は、職員が入浴や手洗いやトイレに使った水だけで、この水も浄化された水で使われます。ごみ処理に用いた水は、浄化されて再利用されます。

煙突から出る排気ガスも、ばいじん、窒素酸化物、硫黄酸化物、塩化水素などいずれも排出基準以下の濃度とし、常時監視のもとで炉の運転が行われます。

なお、新田焼却場は、水分の多い夏場のごみがでる八月から試運転を始め、十一月から本稼働に入る予定です。

《固定資産税》 縦覧は20日まで

資産税課では、土地や家屋などの昭和六十一年度固定資産課税台帳を、所有者など関係者に公開しています。

この機会に、所有する固定資産の課税についてお確かめ下さい。なお、六十年度分の納税通知書をお持ちになれば



冬の風物詩

タコつぼ漁が盛ん

冬の日本海は波が荒く、穏やかな日でも相当なうねりがあります。ここ五十嵐漁漁協(香杉組合連)では、この海に乗り出して地タコを捕る漁が盛んです。古侯力雄さんと古侯三三さん二人が操る栄福丸も先月十八日朝七時に、新川漁港から出漁。上新栄町浜沖合い四・五二・五に張ったロープを、浜の方へ船を進め、たぐり寄せます。

一本のロープには十五間隔に縦横各約二十五、長さ約五十メートルの木製タコつぼが八十個ほど掛けられています。タコが入っているつぼを二人がかりで船引き上げ、吸い上げてつぼから出ないタコを細い棒で突っ出します。持ち上げるのと、大きいものでは長さ一メートル、二本のロープ、三百六十個のつぼを引き上げる約三時間。天候の合間をみて行われるこの冬の風物詩「タコつぼ漁」は、今月いっぱい続けます。

不動産登記用 固定資産価格通知書 交付手続きが変更 4月1日から

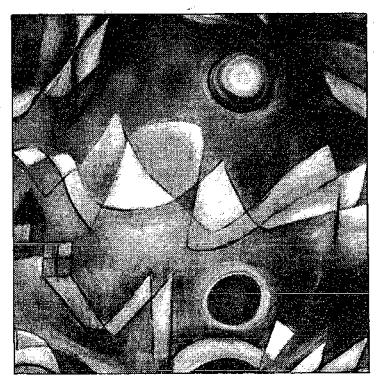
法務局での不動産登記の際、登録免許税の算定のために必要な「固定資産価格通知書」の交付手続きが四月一日から変更になります。

この変更は、同通書の目的外の不正使用を防止するためのものです。

新しい手続き方法
①法務局窓口にある価格通知書交付依頼書に必要事項を記入し、窓口提出。登記官の

縦覧手続きに便利します。
期間 三月二十日まで
時間 午前八時半〜午後五時
場所 資産税課本庁舎四階
また、固定資産税、都市計画税の第一期納期は、四月十六日から同三十日までです。

所得税の確定申告、市・県民税の申告は、お済みですか。申告受付は、税務や市役所などで十五日まで行っています。まだお済みでない方は、お早めに申告しましょう。(問い合わせ) 所務課：新潟税務署 29-1(二五)



「北極の風のあるいは北極風景」一九二〇年作、油彩 パウル・クレー展 ⑧(おわり) 3月16日まで開催

音楽家の家庭に育ち、幼時からパイオリンの手ほどきを受けたクレーにとつて、音楽は、趣味や余暇の手すきびを超えた人生の大きな関心事です。その超えた音楽的感性は、彼の絵にも、さまざまに反映されています。

写真の作品の軽やかで揺れ動くような線は、クレーの愛したモーツァルトの旋律を思わせます。その旋律を白、黄、赤、藍色の光で彩ることで、クレーは美しく極北の風景を現出させました。揺れ動く線はオーロラの舞(ひだ)になり、画面の奥からは透明な冷気が吹きよせてくるように示された中期の傑作が、十二分に示された中期の傑作が、(市美術館)

観覧料 一般七円、大学生・高校生五百円、小・中学生三百円、開館時間 午前九時〜午後四時半 休館日 月曜日

今年の交通事故(イ〜%)

	合計	前年比
件数	235件	+59件
死者	2人	-3人
傷者	290人	+81人

市役所	28-1000
教育委員会	29-6633
野球場・テニスコートの申し込み	66-8111
火災の場所を知りたいとき	24-1111
市民病院	41-5151
市立病舎	86-1034
東保健所	43-5311
石山地区保健センター	86-4450
鳥屋野地区保健センター	85-2373
北地区保健センター	59-7332
西保健所	86-5171
西地区保健センター	62-3405
坂井崎地区保健センター	60-3255
市医師会休日急患診療センター	31-4135
県医師会休日急患診療センター	83-3030

園芸センター会場し物

三月十五日(土) 出品作品約100点、午後4時開始

三月十六日(日) オモト講座「東洋ランとオモト」午後1時15分〜3時15分

三月十七日(月) 先着50人、午後9時から電話で会場へ申し込み

商店新入社員講習会 「優れた販売員になるために」

日時 3月25日、26日午前9時半〜午後4時(受け付けは午前9時15分まで)

会場 新潟市役所本庁舎100人

参加費 受講料1,000円

申し込み 3月19日までに受講料を添えて商業観光課(市分庁舎3階)か新潟商工会議所相談課(上大川前通?)へ

新潟市美術館 休館日の変更

来る三月十八日(火曜日)は工事停業のため、臨時休館します。そのかわりとして、定時休館日の月曜日、十七日は開館します。