

## 3月1日から 縦覧が始まります

### 固定資産税

三月一日から昭和六十一年度固定資産課税台帳の縦覧が始まります。

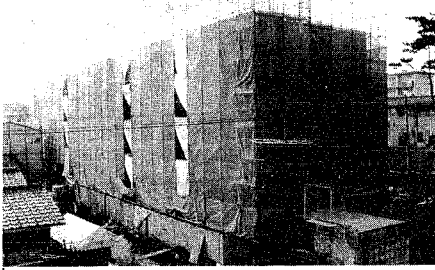
(この縦覧は、固定資産課税台帳に登録された固定資産の状況や、課税の基となる価格など、課税前に納税務者から関係者にあらかじめ公開することを確認していただく制度です。課税台帳に登録された価格などに不服がある場合は、審査の申し出をすることもできます。土地は地目の変更、新築は新築や増改築により、家は評価額が決定、または変更された場合に限りです。)

この手続きを経て、四月中旬に行います。

### 交通災害共済 母子家庭に加入金を助成

市では、今年も母子家庭の交通災害共済加入金の助成を行います。

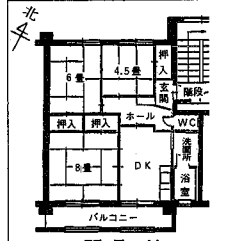
対象者 昭和六十一年一月一日現在、市内に住所のある母子家庭です。ただし、三月三



3月完成を目指して工事が急ピッチの二葉町住宅

種別	第1種
1人	214万4千円以上 306万8千円未満
2人	256万6千円以上 346万円未満
3人	297万2千円以上 382万4千円未満
4人	337万6千円以上 418万4千円未満
5人	374万円以上 454万8千円未満

※家族の中に給与所得者が2人以上いる場合は、この表は使えません。



間取り

二葉町住宅は、二葉町三丁目旧二葉保青園跡地千四百七十七平方メートルの鉄筋コンクリート造り四階建て二十三戸の第一種住宅です。同住宅には、十畳の和室、板五畳の三DKで、浴室も約六平方メートル。家賃は四万円、入居は四月一日の予定です。

## 二葉町住宅で入居者募集 北西部活性化にも一役

市では、来月完成を目指して、昨年七月から二葉保青園跡地、北西部(新潟西港から見て北西部)にある入居地区とその周辺、の活性化の一環として、二葉町住宅(二葉町住宅)を建設しています。入居できるのは四月一日からですが、これに先立ち、明日から入居者を募集します。

二葉町住宅は、二葉町三丁目の旧二葉保青園跡地千四百七十七平方メートルの鉄筋コンクリート造り四階建て二十三戸の第一種住宅です。同住宅には、十畳の和室、板五畳の三DKで、浴室も約六平方メートル。家賃は四万円、入居は四月一日の予定です。

同住宅の集会所、調理室などを備えた集会所も設けられます。総工費は二億三千九百五十万円、三月末完成の予定です。

各戸の間取りは八、六、四、五畳の三DKで、浴室も約六平方メートル。家賃は四万円、入居は四月一日の予定です。

同住宅の入居申し込みは次のとおりです。申し込み用紙は住宅課(分庁舎五階)、各地区事務所にあります。各申し込みは一世帯一住宅に限ります。

募集期間 二月二十四日から三月五日まで(土曜日の午後二時以降は休み)

受付場所 住宅課  
申し込み資格 ①住所が勤務先があること  
②独立の生計を営んでいること  
③昨年の世帯収入が別表の範囲内であること  
④同居中に入居者の決定方法、入居希望者が募集戸数が多い場合は、公開抽選によって入居者を決定します。

### 申し込みは 2/24 3/5

住民のコミュニティの場として開放し、管理運営も周辺自治会にゆだねる。

なお、同住宅は吉町など市の中心部に近く、浜手には日中山(ひよこ山)、裏手には浴場やサイクリングロードもあつ、近くには美術館や津八二記念館、多くの石碑年間二百五十種類の野鳥が見られる西海岸保安林もあるなど、自然・文化的環境に恵まれています。

### 「市報と私」をテーマに 原稿を募集

「市報にいがた」が四月二十七日で通算一千万号を迎えます。「市報にいがた」では、この機会に「市報と私」をテーマに、四月二十七日までに市外へ転出する家庭を対象に募集します。

募集対象 年齢 一人二百五十円(加入金の全額)

申請期間 三月十五日までに申請して下さい。

申請方法 福祉課(本庁舎六階)、各地区事務所、連絡所へ受け付けています。なお、申請には母子家庭である旨の民生委員の証明も必要です。

共済期間 四月一日から六月三十日まで

共済見舞金 災害の程度により二万円～百万円

問い合わせ 福祉課へ

### パウエル・クレイ展 ⑥

3月16日まで開催

今回のクレイ展は、これまで紹介されることの少なかった晩年の素描が多く展示されています。亡命時代のクレイは素描を想像力の條條と考へ、一日として線を引かぬ日はなかったといひます。子供の絵を思わせる大胆な線の描きかたが、不思議な透視と見せる者の心をつかむられること、人間社会や個人の肉奥に潜む醜さ、愚かさ、こつこつとさまざまをも見据えよとしていたからでしょうか。

自分か描つていたはずの人物の悪さに手を焼く氣の毒な男、私たちが自身の人生の戯曲でないか、はたして言い切れるでしょうか。

(市美術館 観覧料 一般七百円、大・高生五百円、小・中学生三百円、開館時間 午前九時～午後四時、休館日 月曜日)



「いたずら」1940年作、素描

もうお済みですか?  
固定資産税 第4期分  
国民年金保険料 第6期分  
納期限は **2月28日**

屋外体育施設  
利用案内は  
3面に掲載

市役所	28-1000
教育委員会	29-6633
体育施設管理センター	66-8111
火災の場所を知りたいとき	24-1111
市民病院	41-5151
図書館	66-1034
東保健センター	43-5311
石山地区保健センター	86-4450
鳥屋野地区保健センター	85-2373
北地区保健センター	59-7332
西保健センター	66-5171
西部地区保健センター	62-3405
坂井輪地区保健センター	60-3255
市医師会休日急患診療センター	31-4135
県医師会休日急患診療センター	83-3030

旅館等経営研究  
講演「高速交通体系に対応した経営戦略」  
日時 2月27日午後1時半～3時半  
会場 商工会議所  
講師 安岡一勇(ヤスママーケティング研究所代表取締役)  
申し込み 26日まで電話で商業観光課(内線329番)へ

水洗便所  
工事主任配管工の資格試験  
試験日 3月20日午前10時～午後3時半  
会場 中部下水処理場  
受験資格 下水道場の給水工事主任配管工の資格を持つ人  
申し込み期間 2月19日～28日午前8時～午後5時(土曜日は正午まで、日曜日は除く)  
申し込み 下水道管理課(分庁舎6階)へ

若杉市長  
61年度予算案を語る  
日時 3月22日(日)午前8時15分～8時30分  
場所 BSNテレビ(こゝろにはほろ湯)  
※手話通訳付きです。