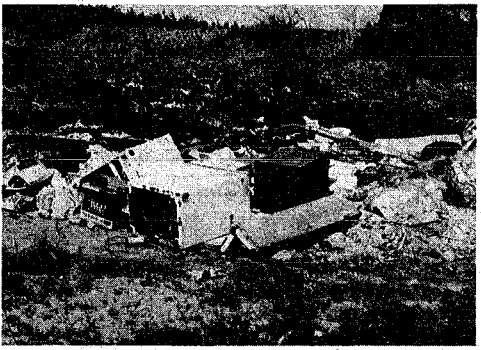


だれが捨てるの

後を断たない不法投棄



冷蔵庫やテレビなど不法投棄されたごみの山 (鳥見町で)

心ないほんの一部の人たちによつて、不法に捨てられるごみが年々後を断ち切れません。市民の皆さん一人ひとりが、生活環境をまもるといふ義務を持って監視し、協力することが必要です。不法にごみが捨てられているのを発見したら、すぐに市所管警察に連絡して下さい。

有害物質なら 6 カ月以下の懲役か 30 万円以下の罰金

不法投棄の処理については、投資者が判明しない場合は、注意・警告をすたともども日を定め、現状回復を行わせます。また、製品も確保できず、投資者が判明しない場合は、その土地の所有者、管理者に処理するよう指導しており、視察を行っています。また、市も町民の生活環境はもとより、町の美観や自然破壊の原因にもなっています。

違反を見たら 通報を

また、捨てた人たばかりの問題でもありません。捨てられる土地の所有者も法は役割を定めています。空地などの土地所有者や管理者は、「この問題から一つくり育てる漁業」を推進して、市報は、漁業協同組合と共同で先月から今にかけて車



東清掃センター指導係 (電話 74-1760) 西清掃センター指導係 (電話 66-1558)

みる 美術館 語る

なんだからだ……⑥

「開かれた美術館」として、自由一般公開など、いろいろな美術館は、いつどのようになつて誕生したのでしょうか。

そもそも美術館は、古代ギリシャ・ローマ以来、各時代の権力者たちが、贈り物や戦利品として集めた財宝を展示するために造つたのが「始まり」とされて



「ルーツを探る」①

ここでは、近代的な美術館のルーツを探るため、「ミロのピナス」や「ピナス・ロザ」など二十五万点超

「ルーツを探る」① 十七世紀のルイ十四世時代に、王朝美術が充実しました。この時代に、陳列室を拡張

「ルーツを探る」① 十七世紀のルイ十四世時代に、王朝美術が充実しました。この時代に、陳列室を拡張

26日からは秋の火災予防運動

秋の火災予防運動が十月十六日から十一月一日まで、県下一斉に実施されます。今年の一標語は「あつとで、より、いまが大切、火の始末」です。

月日	時間	会場	消防隊
10-26	午前9時20分~10時	大和新潟店 明治生命新潟ビル	20台
10-30	午前9時~10時	新潟県保安会館	11台
10-31	午後3時~4時	新潟市民病院	8台

いきいき健康うす味料理講習会

持参品 エプロン、三角さき、調理実習材料費一部負担金100円、みそ汁の塩分テスト希望の方は汁のみ100cc

問い合わせ 西保健所へ

月日	会場	時間	内容	定員	
10-24	坂井輪地区公民館	午後10時	がとと食生活(希望者は当日会場へ)	午後10時	料理実習、試飲

ママへの準備教室

対象 60年3、4月分へ予定の初産婦

持参品 母子健康手帳、エプロン、タオル

申し込み 電話で各会場へ

月日	会場	時間	内容	定員
11-2	東保健所	午後1時	必ふろの入	各20人
11-16	(都合のない日を要約)	午後1時	必ふろの入	各20人
11-6	石山地区保健センター	午後3時	必ふろの入	15人

献血車「ゆうあい号」

月日	時間	会場
10-25	午前10時~午後4時	日本新報社健康館(日本中地区区分)
10-26	午前9時~午後3時	大塚駅前新潟支店(八千代1)
10-26	午前10時~午後4時	とよのホームセンター(若本2南1)
10-27	午前9時~午後3時	新潟駅前

※正午~午後1時まで受け付け休みます。

3歳児検診

受付時間 午後1時~2時(西地区、坂井輪地区、入舟地区、中地区の受け付けは午後1時半~2時)

対象 昭和58年5月生まれ(入舟地区は昭和58年6月生まれも含む)

持参品 母子健康手帳、容器は東、西保健所、各地区保健センター事務所、連絡所、市民課9番窓口にお借り下さい。

※手話奉仕員の依頼は前日までに連絡(西保健所会場)

月日	対象	会場
11-9	浜浦、白山、南浦、大畑、福山、若明台、開成、建、新潟、東山	(西地区保健センター会場)
11-20	空木、小瀬、赤坂、西内野、内野、木山	(坂井輪地区保健センター会場)
11-1	五十嵐、奥野、坂井、新潟、坂井、小針	(入舟地区保健センター会場)
11-8	入舟、栄、豊原、清	(東保健所会場)
11-13	万代、南万代、長瀬、沼原、大形、酒巻、朝野	(石山地区保健センター会場)
11-27	野野木、東野、木、不、不、引山	(石山地区保健センター会場)
11-2	中野山、東中野山、山崎、東中野山、丸山、大畑、江	(鹿屋野地区保健センター会場)
11-14	上野、上山、安池、島野、上山	(中地区保健センター会場)
11-21	山の下、藤山、東山の下、下	(北地区保健センター会場)

1歳半児検診

受付時間 午後1時~2時(西地区、坂井輪地区、中地区は午後1時半~2時)

対象 昭和58年4月生まれ(北地区会場は昭和58年3月生まれも含む)

持参品 母子健康手帳

※手話奉仕員の依頼は前日までに連絡(西保健所会場)

月日	対象	会場
11-13	開成、有明台、浜浦、白山、奥野、大畑	(西地区保健センター会場)
11-27	西内野、西内野、木山、空木、小瀬、赤坂	(坂井輪地区保健センター会場)
11-12	五十嵐、奥野、坂井、新潟、小針	(東保健所会場)
11-8	万代、南万代、長瀬、沼原、竹尾、不、引山	(中地区保健センター会場)
11-27	野野木、東野、木、不、不、引山	(石山地区保健センター会場)
11-2	中野山、東中野山、南中野山、山崎、東中野山、丸山、大畑	(鹿屋野地区保健センター会場)
11-16	上野、安池、島野、上山	(北地区保健センター会場)
11-7	引山、松浜、沼川、太田代、南浜	(北地区保健センター会場)

股関節検診

受付時間 午後1時~2時

対象 昭和59年7月生まれ

持参品 母子健康手帳、料金920円

※手話奉仕員の依頼は前日までに連絡(西保健所会場)

月日	対象	会場
11-2	五十嵐、奥野、坂井、新潟、酒巻、沼原、有明台、空木、小瀬、内野、西内野、入舟、豊原	(西保健所会場)
11-16	小針、青山、東野山、浜浦、開成、新潟、磯、大畑、白山、開成、木山、赤坂	(東保健所会場)
11-9	山の下、藤山、東山の下、下、万代、南万代、長瀬、沼原、中野山、南中野山、東中野山、山崎、江、松が丘、大形	(中地区保健センター会場)
11-30	開成、上野、安池、上山、島野、竹尾、不、引山、野野木、中野山、沼原、沼川、南浜、太田代、松浜、引山、大畑、野野木、東野野山	(北地区保健センター会場)

幼児のむし歯予防にフッ素塗布を

時間 午前9時~10時半

対象 1歳半~4歳未満児

持参品 母子健康手帳、タオル、料金500円

月日	会場	定員	申し込み
11-1	坂井輪地区保健センター		電話で会場へ
11-8	入舟地区保健センター	各30人	電話で保健所へ
11-9	西保健所		