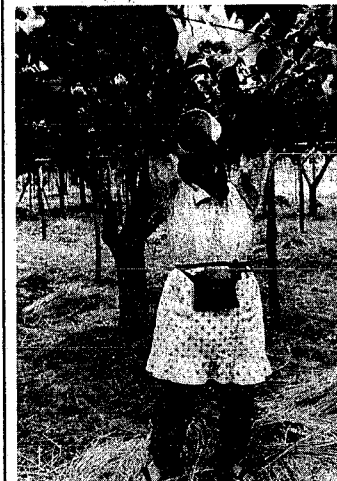


昨年太郎代で発見

松くい虫にご用心

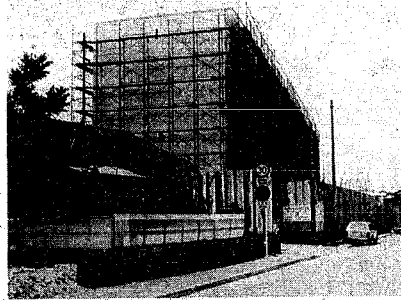
松の大敵、松くい虫。これら九月... 松くい虫は、これら九月... 松くい虫は、これら九月...

松の大敵、松くい虫。これら九月... 松くい虫は、これら九月...



割野 ナシの袋かけ

小野阿野川を挟んで新津市... ナシの袋かけの... 割野の大島太七さんへの...



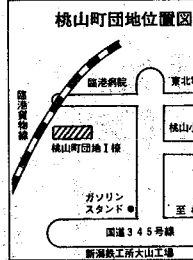
完成間近の「桃山町団地」I棟

市営住宅 桃山町団地

入居者を募集

申込は明日から

昨年十月から建設を進めていた市営住宅「桃山町団地」I棟... 申込は明日から



乳妊産婦に医療費を助成

市では、母子保健の向上と福祉の増進のため、妊産婦・乳児の医療費を助成して...

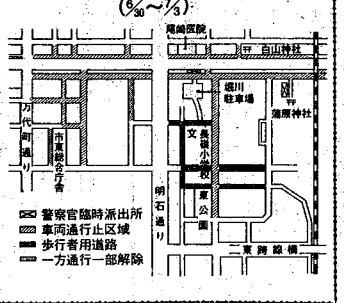
対象 生計が同じ世帯の乳妊産婦... 申請期間 申請月の翌月の初日から、出産月の翌月の末日

入居基準早見表

Table with columns for family size (1-5 people) and income levels, showing eligibility criteria for public housing.

(家族の中に給与所得者が2人以上の場合及び老人扶養親族並びに障害者等がいる場合は、この表は使用できません。)

浦原祭交通規制



納期は30日まで

国民年金第二期... 納期は30日まで... 納期は30日まで

離乳食講習会

日時 6月28日午前10時～正午... 対象 昭和59年3月生まれ

むし歯予防教室

Table listing dates and locations for dental prevention classes, including '7-9 鳥居野地区保健センター'.

幼児のむし歯予防にフッ素塗布を

Table listing dates and locations for fluoride application for children, including '7-9 鳥居野地区保健センター'.

3歳児検診

Table listing dates and locations for 3-year-old children's health checkups across various districts.

1歳半児検診

Table listing dates and locations for 1.5-year-old children's health checkups across various districts.

股関節検診

Table listing dates and locations for hip joint checkups for children, including '7-13 鳥居野地区保健センター'.

最近の青少年の行動について考える

日時 6月26日午後2時～... 講師 小野塚 隆 (葛塚中学校長)