

# 生活物資の価格を調査

## くらしのレポーターを委嘱

市では五日、本年度のくらしのレポーター五十人の委嘱式を行いました。

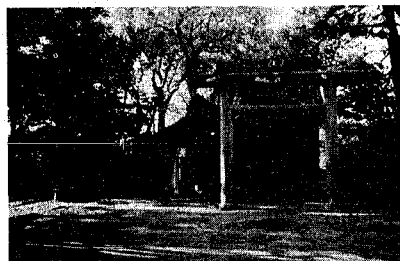
若杉市長が「市民の皆さんが健康で明るい生活ができるよう、市の消費生活行政のお手伝いや地域の消費生活活動の

中心的役割を果たすことを期待します」と励ました後、各地区の代表七人に委嘱状を手交しました。

このくらしのレポーターは、消費生活改善に熱意を持つ市内在住の十八歳以上の婦人を対象に、毎年二月に募集して、任期は四月から来年一月までの一年間です。主任は①不当商行為に對する情報連絡(臨時)②生活実態調査などの価格調査毎月③商品の試買調査と比較テスト(年一回)④懇談会、研修会など(ハの出席年六回)⑤その他が市が開催する会議(調査への協力随時)——などです。

## 20品目を報告

このうち価格調査は①砂糖②化学調味料③小麦粉④食用油⑤しょう油⑥卵の食肉のバター⑦マーガリン⑧マヨネーズ⑨みそ⑩ソース⑪食塩⑫食酢⑬食塩⑭台所用洗剤⑮洗濯用洗剤⑯洗濯用粉⑰けんけん⑱シンナー⑳マーガリン、台所用洗剤など



社の左に、羽根玉になるムクロジの木がある

## 新潟の自然 19

### 寺社林の植物その2 岡山神明宮

大形駅から約八百四十メートルの砂丘。並門庵から右迄までの垣根にゴヨウアケビが繁るが、実を採った話はない。石段の中段にエンジュ、羽根玉はこれ。境内西側を除く周辺はマダケとヤブタバキが囲む。春はツバキの花が咲き乱れる。この中に紫色で美しい実のムラサキシキブ。飲くらべに珍味。アンゴウを作るウツミズガクラ。実が赤く、一ギほどで鳥が好むシダモガ散生。西側道路わきに皮が猛烈に苦く、背葉のニガキが数本。東側湿地に、珍らしい黄色の実のキミノワトコがある。

山口 繁雄(新潟大学教諭)

②灯油配達売りりの二十品目について、毎月、市消費生活センターに報告します。ちなみに三月は、ソース、マーガリン、台所用洗剤など

「所得証明書は六月中旬以降に発行」

「課税証明書」は、五月十八日中の所得の「所得証明書」は、発行が六月中旬以降になります。

## 妊産婦と乳児に医療費の助成

市では、母子保健の向上と福祉の増進のため、妊産婦・乳児の医療費の助成を行って、二カ月を限度とし、医療機関(二カ月)の自己負担の額を減額する。

外来……一カ月について四百円(医療機関ごと)

入院……一日について三百円

◆妊産婦医療費助成制度  
対象 生計が同じ世帯全員の受給期間 出生日から満歳までの日(産後)の末日まで  
持参品 健康保険証、母子健康手帳、印鑑  
◆乳児医療費助成制度  
対象 所得制限なし、出生届提出後、生計が同じ世帯全員の受給期間 出生日から満歳までの日(産後)の末日まで  
持参品 健康保険証、母子健康手帳、印鑑  
◆証明書の請求方法  
本人の印鑑(代理人のときは、本人の印鑑と、代理人の印鑑)  
◆証明手数料 一件につき二百円

## 防犯灯設置と集会所建設に補助

市では、防犯灯設置と集会所建設に対し補助を行います。ご利用下さい。

◆防犯灯設置補助  
自治会、町内会またはその連合組織で、地域内の夜間の犯罪防止と、明るく住みよいまちづくりの一環として設置する防犯灯に対し、補助金を交付し、補助金の対象となる防犯灯は、自治会等が自主的に設置し、維持管理するものです。補助額は一灯当たり八千円を限度とします。

◆集会所建設補助  
自治会、町内会が本年度中に建設(新築、改築、大改修、増築)または購入する集会所に対し、補助金を交付し、補助額は建設費などの二分の一で、三百五十万円を限度とします。

## 国民健康保険料

### 25日に納入通知書を郵送

五十七年中の所得に基づいて計算された国民健康保険料の「納入通知書」を今月二十五日に郵送します。

この保険料は、五十八年中の所得を国民健康保険課が把握して、十月に確定保険料が決まるまでの暫定的な額です。基礎控除 四万円アップ  
地方税法の改正により、基礎控除額が二十二万円から二十六万円になり、所得から差し引かれる額が今までよりも四万円多くなりました。

保険料の計算方法を詳しくは、納入通知書に同封のパンフレット「わたしたちの国民健康保険」をご覧ください。

◆「修正申告」を  
土地や建物などを売却して得た譲渡所得は、税金がかからない場合でも、保険料の対象になります。

五十八年中に譲渡所得があった人は、修正申告をされるようお勧めします。

修正申告により、年間の納税額が均等化され、納税しやすくなります。

修正申告のしかた、納入通知書を受けた日から三十日以内

◆納期内  
国民健康保険は、加入者の皆さんが互いに助け合っていく制度です。

保険料は納期内に納入されるようご協力を願います。

◆納期外  
国民健康保険は、加入者の皆さんが互いに助け合っていく制度です。

保険料は納期内に納入されるようご協力を願います。

## 南部公民館会場 会員募集

グループ名	内 容	活動日(予定)	会費(円)	問い合わせ	申し込み方法
青年学級(太極)	障害者による勉強会	毎(水)午後5時~7時半	月 100	西野 武(月町3-3231) ☎22-2004	①・②・③
一 水 会	押し絵	毎(水)午前9時半~正午	月 1,300	山本 知子(相通2-5237) ☎26-1973	②
若 水 会	つまみ絵	毎(水)午前9時半~正午	月 1,000	赤坂 京子 ☎66-1653	①
二 葉 会	詩 吟	毎(水)午後1時~3時半	月 1,000	星 芳子 ☎67-6096	①
みゆき会	民謡(詩)	毎(水)午前9時半~11時半	月 1,000	森井 エイ ☎66-1796	①・③
三味線民謡みゆき会	民謡(三味線)	毎(水)午後6時~8時半	月 2,000	松浦 浩二(内野町1284-1) ☎62-2721	②
弥 生 会	民謡(唄)	毎(水)午前10時~正午	月 1,000	江 野 英子 ☎66-1561	①
柳 の 会	民謡	毎(水)午後1時~4時	なし	市村 栄子 ☎66-1934	①
南 時 会	詩 吟	毎(水)午後6時~8時45分	月 2,000	長浜 敏男 ☎66-3823	③
報 喜 会	詩 吟	毎(水)午後6時~8時	月 2,000	小川 とし江 ☎66-7814	①
キャンパス南	絵 画	毎(水)午後6時~8時半	月 3,000	大岡 一雄(閑田町4)	②
暮竹同好会	書 画	毎(金)午前10時~正午	月 1,500	石田 とみえ ☎66-2423	①・③
南 部 キタークラブ	クラシックギター	1・2・4(水)3(水)午前10時~正午	月 2,500 年 5,000	高橋 香久子 ☎67-4493	①・③
ひまわりコーラス	コーラス	毎(水)午後7時~9時	月 500	渡部 紗子 ☎66-1970	①
南 部 ペン習字	ペン習字	1・3(金)午前10時~正午	月 1,000	堀野 富子 ☎66-2916	①
書 道 クラブ	書 道	毎(月)午前10時~正午	月 1,000	藤田 未祐 ☎66-0508	①・③
38体操の会	体 操	毎(土)午前9時~正午	月 2,000	野中 万子 ☎66-4064	①・③

## 木戸公民館会場 会員募集

グループ名	内 容	活動日	会費(円)	申し込み
メダカ会	親子(2~4歳児)で楽しく遊ぶ	2・3・4(木)午前10時~正午	月 500	はがきで(中山1-15-3) ☎22-2020 子供(体操) ☎22-2020 子供の年齢も明記
初心者詩吟教室	詩吟と和歌の朗読	毎(水)午後6時半~9時	-	田村 ☎73-5504

## 受講生・会員募集

グループ名	活動日	会 費	問い合わせ
新潟深層合唱団(発声声楽)	毎(水)午後7時~8時45分	月 1,000円	佐藤 浩(☎69-2259) 午後7時~9時
レクサスとエアロビクス1日講習会	4月28日 午後1時~2時	無料(体操着と靴を持参のこと)	田 嶋(☎76-6800)
グループ 雪	5/21・2/23 1・3・4(月) 4月28日	中央公民館 3,000円	往復はがきで、住所、氏名、電話番号、職業を記入し高橋成之助(〒951 水道町1-5323) ☎23-3819へ

**第60回英文タイピスト検定試験**  
日時 6月3日午前9時半~(機械を持参込み)  
会場 フォーサー文化センター新館 新潟ビジネス専門学校、新潟医療秘書専門学校  
受験料 A…2,600円、B…2,200円、C…1,800円、D…1,500円、E…1,300円  
申し込み 5月11日までに受験料を添えて新潟商工会議所(☎23-6271)へ

**新潟深層心理研究会**  
日時 5月19日から毎月第3土曜日午後2時~5時(10回)  
会場 土地改良会館(NHK隣)  
対象 成人40人  
申し込み 5月10日までに、はがきで事務局・宮永(〒951 水道町1-5932、新潟養護学校はまぐみ分校 ☎66-7265)へ