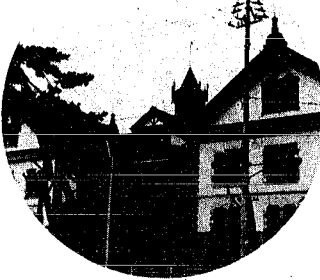


にいがたの近郷

⑯県政記念館

明治初年の県会議事堂として現存する全国唯一のもの。現在は県議会資料や新潟の歴史の展示をしています。



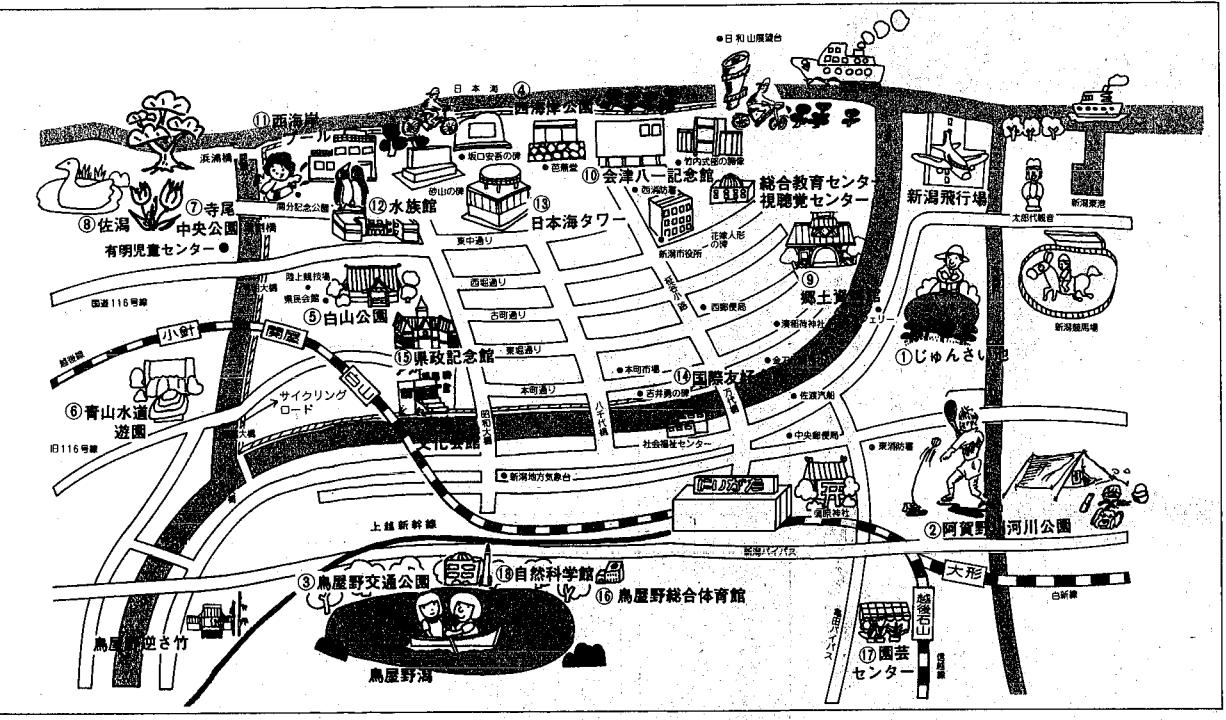
⑩会津八一記念館

八一の業績を広く世に伝えるために、書簡、色紙、原稿などを展示しています。



にいがた市内・近郷の 憩いの場めぐり

いよいよ春本番。春の行楽プランは決まりましたか。今回は、市内・近郷の憩いの場をご案内します。広々とした阿賀野川公園、日本海に沿った西海岸公園、花いっぱい園芸センター、新潟の古い歴史がしのばれる郷土資料館……。さあ、どこへ出かけますか？



⑪じゅんさい池
うっそうとしたアカマツ林の中を、遊歩道に沿って歩いてみませんか。静かな公園です。

青空の下で……

①	じゅんさい池公園	松園2丁目
②	阿賀野川河川公園	本所
③	鳥屋野交通公園	女池
④	西海岸公園	
⑤	白山公園	一番強通町
⑥	青山水道遊園	青山
⑦	寺尾中央公園	寺尾
⑧	佐	湖赤塚



とやの湖桜まつりが、4月10日から始まります。詳細は4月15日号でお知らせします。



⑫西海岸公園
海に沿った公園の中には、プール、広場、水族館、クロマツ林の遊歩道などが整備され、ゆっくり遊べます。

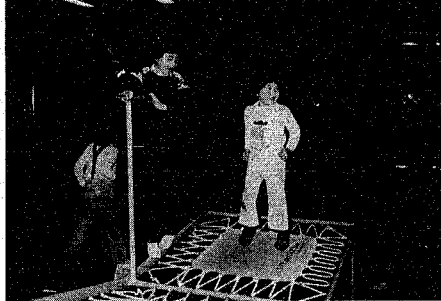


⑬園芸センター
花いっぱいの園芸センター。連休にぜひ、チューリップの花壇を見学してください。

見たり、遊んだり……

施設名	住所	電話	休館	開館時間	入場
⑨ 郷土資料館	緑町	28-3259	月	9:00-16:00	有料
⑩ 会津八一記念館	西船見町	22-7612	月	10:00-16:00	〃
⑫ 水族館	関屋1-32	66-8636	月、日	12:00-19:00 10:00-17:00	〃
⑬ 日本海タワー	旭町2	29-0020	月、水	9:00-17:00	〃
⑭ 国際友好会館	上大川前6	25-2777	月、水	10:00-18:00	無料
⑮ 県政記念館	一番強通町	28-3607	月、祝	9:00-16:30	〃
⑯ 鳥屋野総合体育館	神道寺	41-4600	木	平日: 9:00-16:30 休日: 9:00-17:00	有料
⑰ 園芸センター	石山2	86-1034	月	9:00-16:00	無料
⑱ 自然科学館	女池	83-3331	月	9:30-16:30	有料

※いずれも年末年始は休館です。



⑱鳥屋野総合体育館
体育館、プール、武道館—の三つのスポーツ施設があり、だれでも気軽に楽しめます。

中央公民館会場 会員募集

グループ名	内容	活動日時(予定)	会費(円)	問い合わせ	申し込み
舞踊会	原手芸	1-3(日) 午後1時~4時	月600	嶋田安治(☎322-8184)	2
ヘラ彫金会	自由な作品作り及だし作りを目的	1~4(日) 午後1時~3時半	月1,000	北子一(☎66-1919)	2
玄々会	絵画、音楽、手芸、俳句、茶会	1-4(日) 午前10時~正午	月1,800	佐野三(☎65-2333)	1・2
グループアリス	指し人形作りを基盤から作品発表	1-4(日) 午前10時~正午	月1,500	川村美子(☎20-725-0650)	1
華丘会	日本語の編纂制作	1-3(日) 午後6時半~8時半	月1,000	石田弘(☎24-5688)	1
コンパスの会	レタリング	2-4(日) 午後6時半~8時半	月1,000	五千重五郎(☎24-1701)	2
音楽クラブ	音楽、ピアノ、吹奏楽、合唱、民謡、舞踊	2(日) 午後6時半~8時半	月3,000	谷本健(☎65-3333)	2
グループ祝	透明水彩画	1-3(日) 午後6時半~8時半	月1,000	木村武司(☎65-1576)	1
グループ会	日本語	2-3(日) 午後6時半~8時半	月500	野上久(☎65-0600)	1
デッサンクラブ	絵画デッサン、写生会	1-2(日) 午後6時半~8時半	月1,000	木村武司(☎75-1558)	1
くみりもり	布巾、アサヒ、インテリア作り	1-4(日) 午前10時~正午	月1,000	小島和子(☎45-11-41, ☎73-1778)	2
新潟シネマ	16ミリ映画	1-4(日) 午後7時~9時	月500	佐藤隆(☎73-2837)	1
山草会	野草の観察と栽培	3(日) 午後6時半~8時半	月1,000	山草会事務局(山本戸5-2-11, ☎25-5825)	1・2
山歩会	鳥屋野の自然観察	1-3(日) 午後6時半~8時半	月500	林あきた(☎29-1931)	1
ゴッポコン	料理のレパートリーを広げる	1-3(日) 午後6時半~8時半	月2,000	入会金1,000 月会費400円(☎74-0854)	3
新潟美術クラブ	油絵水彩画	1-4(日) 午前10時~正午	月2,500	渡邊信夫(☎2-1180)	1

青年海外協隊 募集説明会

日時 5月11日午後6時~9時
会場 新潟シルバホテル(弁天1)
対象 20~35歳までの人
問い合わせ 県民広報課(☎23-5511)へ

東自然科学館(☎83-3331)催し物

日	内容	時間	会費
4/15 午後6時~7時	天体観望	4/17-8/3	4/17-8/3 午前10時30分~25分 午後1時30分~50分 ※4/17、4/22は観望会決定
4/17 午後6時~8時	天体観望	4/17-8/3	4/17-8/3 午前10時30分~25分 午後1時30分~50分 ※4/17、4/22は観望会決定
4/22 午後6時~8時	天体観望	4/17-8/3	4/17-8/3 午前10時30分~25分 午後1時30分~50分 ※4/17、4/22は観望会決定

「日韓児童画展」作品募集

小学生の風景画、生活画、または版画(いずれも38cm×54cm)
応募先 4月28日までに新潟青年会議所(新潟商工会議所内☎29-0874)

「日米経済問題」

日時 4月18日午後4時~5時半
会場 オークラホテル新潟「米の問」
講師 ウィリアム・クラーク(米国大使館首席公使) ※日本語で行います

電気料理教室

日時 4月18、20、23日午前10時~午後2時
会場 東北電力グリーンプラザ
定員 各日42人(先着順)
内容 とり回し、たけのことふきの炊き合わせほか 参加費200円
申し込み 4月10日午前8時半から、電話で会場(☎23-3151)へ

献血車「ゆうあい号」

月日	時間	会場
4-9 午前9時~午後3時	羽鳥野(山本戸8)	
4-10 午前9時~午後3時	新潟相互銀行(北大川前7)	
4-11 午前9時~11時	第一労働局新潟工場事務所(人形4)	
4-11 午後6時半~3時半	東新大橋(山本戸)	
4-12 午前9時~11時	東新大橋(山本戸)	
4-12 午後6時半~3時半	東新大橋(山本戸)	
4-13 午前9時~正午	東新大橋(山本戸)	
4-13 午後1時~午後3時	東新大橋(山本戸)	
4-14 午前10時~午後4時	市役所(西町5)	

※4月17日午後1時まで受け付けます。

難乳食講習会

日時 4月19日午後1時半~3時半
会場 鳥屋野地区保健センター
対象 生後4カ月以上達した赤ちゃんをお持ちのお母さん 持参品 母子健康手帳
申し込み 電話で会場へ

子どもの食事講習会

一牛乳、乳製品、小魚をもっと食べよう
日時 4月17日午前10時~正午
会場 東保健所
対象 1~3歳児をお持ちのお母さん、または保育者
持参品 エプロン、三角巾、母子健康手帳
申し込み 電話で会場へ

保健婦による健康相談

老人保健法「健康手帳」をお持ちの方はご持参下さい。

地区	月日	会場	時間
山の下	4-8	船江町会	午後1時~3時半
石山	4-10	(高橋に於ける) 石山地区保健センター	午後1時~3時半
赤塚	4-10	赤塚町会	午後1時~3時半
坂井	4-10	小針公民館	午後1時~3時半
入舟	4-10	入舟地区保健センター	午後1時~3時半
野野	4-11	藤井公民館	午後10時~正午
内野	4-12	鳥屋野地区保健センター	午後1時~3時半
鳥屋野	4-12	鳥屋野地区保健センター	午後1時~3時半
中野小島	4-13	中野小島地区保健センター	午後1時~3時半
松島	4-13	北地区保健センター	午後1時~3時半

西地区公民館会場 会員募集

グループ名	内容	活動日時	会費(円)	申し込み
舞踊会	振替作りの初歩	午後1時~4時半	月300	神村茂(☎62-5038)
一筆会	油絵の初歩	1-3(日) 午後1時半~4時半	月1,500	小千田(☎68-3683)

青年海外協隊 募集説明会

日時 5月11日午後6時~9時
会場 新潟シルバホテル(弁天1)
対象 20~35歳までの人
問い合わせ 県民広報課(☎23-5511)へ

東自然科学館(☎83-3331)催し物

日	内容	時間	会費
4/15 午後6時~7時	天体観望	4/17-8/3	4/17-8/3 午前10時30分~25分 午後1時30分~50分 ※4/17、4/22は観望会決定
4/17 午後6時~8時	天体観望	4/17-8/3	4/17-8/3 午前10時30分~25分 午後1時30分~50分 ※4/17、4/22は観望会決定
4/22 午後6時~8時	天体観望	4/17-8/3	4/17-8/3 午前10時30分~25分 午後1時30分~50分 ※4/17、4/22は観望会決定

「日米経済問題」

日時 4月18日午後4時~5時半
会場 オークラホテル新潟「米の問」
講師 ウィリアム・クラーク(米国大使館首席公使) ※日本語で行います

電気料理教室

日時 4月18、20、23日午前10時~午後2時
会場 東北電力グリーンプラザ
定員 各日42人(先着順)
内容 とり回し、たけのことふきの炊き合わせほか 参加費200円
申し込み 4月10日午前8時半から、電話で会場(☎23-3151)へ

献血車「ゆうあい号」

月日	時間	会場
4-9 午前9時~午後3時	羽鳥野(山本戸8)	
4-10 午前9時~午後3時	新潟相互銀行(北大川前7)	
4-11 午前9時~11時	第一労働局新潟工場事務所(人形4)	
4-11 午後6時半~3時半	東新大橋(山本戸)	
4-12 午前9時~11時	東新大橋(山本戸)	
4-12 午後6時半~3時半	東新大橋(山本戸)	
4-13 午前9時~正午	東新大橋(山本戸)	
4-13 午後1時~午後3時	東新大橋(山本戸)	
4-14 午前10時~午後4時	市役所(西町5)	

※4月17日午後1時まで受け付けます。

難乳食講習会

日時 4月19日午後1時半~3時半
会場 鳥屋野地区保健センター
対象 生後4カ月以上達した赤ちゃんをお持ちのお母さん 持参品 母子健康手帳
申し込み 電話で会場へ

子どもの食事講習会

一牛乳、乳製品、小魚をもっと食べよう
日時 4月17日午前10時~正午
会場 東保健所
対象 1~3歳児をお持ちのお母さん、または保育者
持参品 エプロン、三角巾、母子健康手帳
申し込み 電話で会場へ

保健婦による健康相談

老人保健法「健康手帳」をお持ちの方はご持参下さい。

地区	月日	会場	時間
山の下	4-8	船江町会	午後1時~3時半
石山	4-10	(高橋に於ける) 石山地区保健センター	午後1時~3時半
赤塚	4-10	赤塚町会	午後1時~3時半
坂井	4-10	小針公民館	午後1時~3時半
入舟	4-10	入舟地区保健センター	午後1時~3時半
野野	4-11	藤井公民館	午後10時~正午
内野	4-12	鳥屋野地区保健センター	午後1時~3時半
鳥屋野	4-12	鳥屋野地区保健センター	午後1時~3時半
中野小島	4-13	中野小島地区保健センター	午後1時~3時半
松島	4-13	北地区保健センター	午後1時~3時半