

最高1万2千円下げ

3歳未満児の保育料



保育料を引き下げ、入園しやすいようにしました(流作場保育園で)

三歳以上児も据え置き

市では、保育園の定員割れ対策の一環として本年度から三歳未満児の保育料を引き下げます。三歳以上児についても、五十九年度保育料に据え置き、父母負担の軽減を図ります。

保育料は、国の示す徴収基準に従って上限が定められています。国の基準は年々値上りしていますが、市の五十九年度保育料は、国の基準の二年遅れと比べて、約七割ほど低くなっています。市では、三歳以上児に比べて高い三歳未満児の保育料を引き下げ、入園しやすいようにしました。

三歳未満児の保育料は、最高額四万七千五百円を三万九千円に引き下げるほか、年間所得税額に応じて、二百円から最高一萬二千円の範囲内で引き下げました。

三歳以上児についても、国の基準に従って年々上げてきていますが、本年度は五十九年度保育料に据え置き、軽減策から二億一千六百万円を、

ご存知ですか 「就学援助制度」

家庭に、中小学校の費用、用品の購入費、修学旅行費、給食費、医療費などの一部を補助する「就学援助制度」を設けています。本年度分の受け付けを今月十八日から二十八日まで各学校で行いますので、希望される方は忘れずに申請して下さい。

市では、経済的に困窮の家庭に、中小学校の費用、用品の購入費、修学旅行費、給食費、医療費などの一部を補助する「就学援助制度」を設けています。本年度分の受け付けを今月十八日から二十八日まで各学校で行いますので、希望される方は忘れずに申請して下さい。

3月定例会市議会

59年度予算案など 52議案を可決

三月六日に開会した三月定例会は、九百二十八億七千万円にのぼる五十九年度一般計当初予算案や各特別会計予算案、企業会計予算案など五十二議案のうち四議案は「ひのめ園条例」、定年を二十日追加提案を審議し、二十一日追加提案を審議し、二十三日、五十二議案を可決し、開会しました。

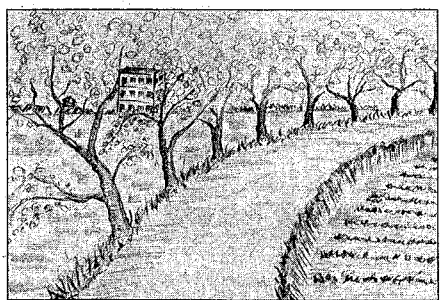
五十九年度一般計当初予算案、各特別会計予算案、企業会計予算案など五十二議案のうち四議案は「ひのめ園条例」、定年を二十日追加提案を審議し、二十一日追加提案を審議し、二十三日、五十二議案を可決し、開会しました。

三歳以上児は、保育園幼稚園を含めると約九割とほとんどの子供たちが入園しています。しかし、三歳未満児については、保育料の要とする子供約十八百四十人います。保育園や家庭保育室に入っているのは約千四百二十二人、約七割ほどとなっています。

このため、市では三歳以上児に比べて高い三歳未満児の保育料を引き下げ、入園しやすいようにしました。

三歳未満児の保育料は、最高額四万七千五百円を三万九千円に引き下げるほか、年間所得税額に応じて、二百円から最高一萬二千円の範囲内で引き下げました。

三歳以上児についても、国の基準に従って年々上げてきていますが、本年度は五十九年度保育料に据え置き、軽減策から二億一千六百万円を、



私の散歩道 ⑲

桜の並木道を辿れば

鳥辺野湖の桜並木は紫竹排水機場から始まる。ここの桜は老樹が多く風雪に耐えて、春は鶯啼きを花のアーケード、らんまんたる桜の散策道。夏は緑したる青葉の散策道。秋は緑の釣りの人への憩いの場。秋深く黄葉が風に舞って道を埋めつくし、冬の間近な響きを伝えられる。冬への着せられた白い木道はわびしいけれど脇の栗ノ木川に鴨をばいせ、渡り鳥がえさをうばい、海の荒れ日はかきもが静けをなし、鳥の楽園となる冬の風物詩である。

中山政一(紫竹山 63歳)

私の散歩道原画展 四月九日~二十一日、第四銀行本店一階ロビーに今年三月まで掲載の二十四点を展示

山野草の育て方

日時 四月十一日午後一時十五分~三時十五分
会場 園芸センター(越後石山駅近)

申し込み 今日、八日から電話で会場へ電話(28)66110
三四へ一先着五十人

主任配管工の講習と資格試験

主任配管工講習会	資格認定試験
日時 6月15日午前10時~午後4時	6月8、10日午前10時~午後2時
会場 長岡市	新潟市
経費 4,000円	15,000円
申し込み いずれも4月18日までに市水道課(286-9311)へ	

パンジーの苗を差し上げます

日場 4月13日正午~(ビニール袋持参)			
場所	先着人数	場所	先着人数
市役所	3,000	新潟連絡所	200
東地区事務所	1,000	南川連絡所	250
石山連絡所	300	入舟連絡所	600
大形連絡所	800	藤原連絡所	600
中地区事務所	1,000	鳥辺野連絡所	800
西地区事務所	800	曾野連絡所	800
赤塚連絡所	150	大江山連絡所	150
中野小園連絡所	150	岡川連絡所	400
北地区事務所	600	坂井連絡所	700

家族構成と所得制限の例

家族数	家族構成	所得制限
6人家族	父 43歳 母 36歳 長男 6歳 長女 6歳 次女 7歳 幼保児童4歳	401万円程度以下
5人家族	父 40歳 母 38歳 長男 6歳 長女 2歳 次女 3歳	332万円程度以下
4人家族	父 37歳 母 35歳 長男 4歳 長女 1歳	267万円程度以下
4人家族(借家)	父 35歳 母 33歳 長男 1歳 幼保児童4歳 家賃25,000円	289万円程度以下
3人家族	母 32歳 長女 1歳 幼保児童4歳	225万円程度以下

上の表は、あくまで一例です。所得制限額は、その世帯の家族構成、年齢などによって異なります。

読者のみなさんへ

「新潟の自然」一民生委員の紹介は休みます。

第三回総合計画入選論文の募集は、

電話案内

市役所	28-1000
教育委員会	25-1000
体育課	67-1834
災害の場所を知りたいとき	24-1111
東保健所	43-5311
石山地区保健センター	86-4450
鳥辺野地区保健センター	85-2373
北地区保健センター	59-7332
西保健所	66-5171
西地区保健センター	62-3405
坂井輪地区保健センター	60-3255