

住民票が二百円に

四月から手数料を改定

市では市手数料条例の一項修正を、三月定例市議会に提出されています。改定される内容は、住民票や印鑑証明書、身分証明書、これは①前回の改定、昭和五十五年四月一日から六年間、同一戸籍に、印鑑手帳の負担を軽減されており、受益者負担の適正化を図る。昨年四月一日から国の戸籍手数料令が改正され、戸籍簿、抄本が二百円から三百円、除籍簿、抄本が三百円から五百円に引き上げられており、それと均衡を保つべく、他都市との比較などを考慮して見直しが行われたものです。

この改正案は、市議会でも決まれますと、四月一日から実施されます。



異動の手続きに訪れる市民で込み合う市民課窓口

改定案

改定される手数料	現行	改正
住民票開示請求手数料	100円	200円
住民票開示交付手数料	200円	300円
身分証明書交付手数料		
外国人登録証明書交付手数料		
外国人登録可能な交付手数料		
印鑑証明書交付手数料		
印鑑手帳再交付手数料		

新潟の自然

海岸砂丘の植物 その10 「帰化植物」



新緑の帰化植物で実にとげがあるイガオナモミ(寄居浜で)

砂丘地やマツ林が切り開かれて、宅地化がすすみ、海岸に道路ができたりますと自然環境が破壊され、それにもなつて植物の顔ぶれも変わつてくる。

最近目立つことは、海浜や砂丘本来の植物が急激に減少し、それに代わつて、帰化植物が非常にふえてくることである。

寄居浜ではかつては、ハマボウフウ、ハマゴウなど、オオアレチノギク、カマガヤ、ヒゲナガスズメノチヤヒなどがはびこり、イガオナモミなども目につくようになった。

帰化植物は、「環境破壊のパロメータ1である」といふ。自然が傷つけられた所から、帰化植物が侵入して行く。

新潟には緑が少ないといわれる。市民の唯一の憩いの場である海岸の保安林は、貴重な文化遺産である。もうこれ以上海岸や砂丘地を減らさないでほしい。

酒井 昭治(二葉中教諭)

北地区公民館(☎59-7330) 会員募集

サークル	内容	日時	申し込み
さくら草の会	紙人形	毎月午前	金田 ヤイ ☎59-2823
俳句クラブ	俳句	第1・3(月)午後	小園 美恵子 ☎59-5360
月曜油絵クラブ	油絵	毎月午後	平野 一雄 ☎59-3884
月曜会	ジャズダンス	〃	熊野 佳枝 ☎59-6731
墨舟会	水墨画	〃 夜	山田 竹次 ☎59-3819
秀友会	尺八	〃	増田 治郎 ☎59-4364
手話サークル	手話	第1・3(月)夜	平松 せい子 ☎59-2431
ペンペン草の会	ペン習字	毎月午前	近松 里子 ☎59-2415
あがの会	短歌	月1回(月)午前	相場 隆 ☎76-0777
表裏委員クラブ	表裏委員	毎月午後	村山 正助 ☎59-3191
煎茶クラブ	煎茶	〃 午前	佐々木 いみ子 ☎58-2180
グループ阿賀	油絵	〃 夜	丸山 勇 ☎59-2305
碧水会	書道	〃	樋口 敏 ☎67-0063 ☎59-6204
松浪会	民謡	〃	佐藤 敏夫 ☎59-3081
松加茶の会	抹茶	毎月(月)午前	平松 トク ☎59-7412
一期会	日本画	〃 夜	小山 一郎 ☎58-8148
勝和会	三味線	〃	飯島 儀 ☎58-5351
カトレア会	押し絵	第1・3(月) 午前	横 沢 亨 ☎71-7445
菜焼会	菜焼	毎月(月)午後	村山 隆子 ☎59-5379
松浜書道クラブ	書道	〃 午前	金津 香代子 ☎59-4536
松之美会	ペン習字	〃 夜	山田 光子 ☎59-2415
豊会	書道	毎月(月)午前	滝 沢 石 ☎59-4703
アカシアの会	藤工芸	〃	小川 イト ☎59-6731
翠会	書道	〃	村山 ハルミ ☎59-4114
大舟会第五期生	日本画	〃 午後	堀 川 幸雄 ☎59-2212
書道クラブ	書道	〃 夜	小原 孝子 ☎59-3361
ジャズダンス愛好会	ジャズダンス	〃	石塚 竜子 ☎59-6586

窓口が込み合います

市民課・各地区事務所

三月、四月は異動のシーズンです。この時期、進入、就職、転勤など、市民課、各地区事務所、窓口は大変混雑します。

住所の管轄外の窓口ですと、横濱電機機(フアシミ)による事務処理のため、混雑時には、一時間近くお待ちいただくこともあります。

待ち時間を短くするには

①住所の短い複写電送機の切り替え、住民記録電算化などにより、待ち時間の短縮を図ってまいります。

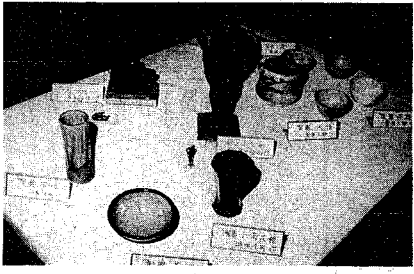
また、時間帯としては午前10時から午後3時まで、特に月曜日と土曜日が混雑いたします。

②住所の管轄外の窓口において、待ち時間を短くすることが出来ます。

なお、市では新年度、電送時間の短い複写電送機の切り替え、住民記録電算化などにより、待ち時間の短縮を図ってまいります。

美術館に役立てて……

油絵など24点を寄贈



「来春オープンする美術館に、市上美術品(約千二百万円相当)に役立てて下さい」と、関係本村の会社役員、鎌倉 隆郎 氏(90歳)が、先月二十三日、出身の洋画家で、市長審査員、

安宅五郎(昭和三十五年没)の油絵(大同右五幅)二点、文化勳章受賞者で、人間国宝の浜田庄司(同五十二年没)の陶器(八角花瓶など三點、院展同人、近藤浩一郎(同三十二年没)の彫刻(ペルシヤ陶器や中国陶器など合わせて二十四点)です。

鎌倉さんは、市長特別応接室に選ばれた美術品として、「若いころから収集してきたもので、思い出深いものばかりです。ペルシヤ陶器は、人間国宝の浜田さんと生前親交があり……彫刻の一部ですが、四散するより、美術館の役に立ってほしい」と語っていらっしゃいます。

中央公民館会場 会員募集

グループ名	内容	活動日時(予定)	会費(円)	問い合わせ	申し込み方法
くみの会	たばこの香から健康を守る学習など	2・4(月) 午前10時~午後4時	年 4,000	松川 隆子 ☎77-4077	1
経済セミナー	やさしい経済学	2・4(月) 午前10時~午後8時半	月 1,200	早川 隆子 ☎44-7841	1
買草の会	主婦として知っておきたい法律	2(月) 午前10時~正午	前期 3,000 後期 1,500	関本 美実 ☎75-7654	1
草いご	俳句の研究	2(月) 午後1時~4時	月 500	堀本 久子 ☎83-4005	1
鳳凰旬会	俳句を基礎から勉強	1(月) 午前10時~4時半	月 500	宮坂 定彦 ☎75-57-20、☎59-3415	1・2
地平の会	俳句の創作と講評	2・4(月) 午後1時~4時	月 2,000	遠藤 喜子 ☎46-4739、☎22-8100	1・2
新潟あしひ会	俳句の創作	3(月) 午後5時~9時	月 500	木島 千枝 ☎65-6815	1
蛙 会	川 柳	1(月) 午前10時~正午	月 500	広瀬 伊雄 ☎40-1-39、☎67-9535	2
新潟川柳文芸社	〃	3(月) 午前10時~午後4時	出席料 500	池田 信三 ☎50-107074、☎68-3475	2
歯 牙 会	日本書紀の学習	2・4(月) 午前10時~正午	月 1,000	吉田 邦生 ☎73-1280	1
日本文学研究会	万葉集の学習	1・2・3(月) 午前10時~正午	月 500 年 5,000	渡辺 啓治 ☎40-17-22、☎66-1038	3
新潟県人文学友会	源氏物語の学習	1・3(月) 午前10時~正午	年 3,500	塚本 ひとみ ☎40-1313、☎65-2925	3
新潟県農研会	農業研究の基礎学習	3(月) 午後5時15分~8時半	半年 3,000	藤原 欣一 ☎66-4709	4
どんでん屋協会の	児童文学の創作、合評、研究	1・3(月) 午前10時~正午	月 500	伊藤 富美子 ☎68-3249	4
創作の会	文章の作り方	3(月) 午後1時~3時	随時	坂井 ミチ ☎28-4544	4
サークル文芸	書くことを通じて自己と社会をおつめる	2(月) 午前10時~正午	月 1,000	丸山 隆子 ☎64-61-55、☎64-4500	2
木 馬 の 会	育児を学習	1・3・4(月) 午前10時~正午	月 700	長谷川 明美 ☎46-3419	1

活動名	内容	活動日時	会費(円)	問い合わせ
新潟新劇クラブ	導引法の研究	1~4(月) 午後1時~4時	年 1,000	長野 ☎22-2726
話し方サークル	人前であらう話し方など	1・2・4(月) 午後6時半~8時半	月 500	中村 伸一 ☎46-3-3、☎84-4585
新潟新劇研究会	話し方、明るい人間関係など	1・2・4(月) 午後8時~8時45分	月 500	鈴木 達治 ☎73-5980
イングリッシュメイツ	中級英会話	1・3(月) 午後6時半~8時半	月 1,500	安達 一興 ☎23-6161、☎2225-1000(新大塚学園)
話し方同好会	人前でも話せるよう学習	1・3(月) 午後6時半~8時半	月 1,000	岩倉 静江 ☎65-2306

元軍人・軍属恩給欠格者の大同団結大会

日時 3月25日午後1時~

会場 市公会堂

問い合わせ先 元軍人軍属恩給欠格者連盟・五十嵐新一郎 ☎41-1500

日用大工と電気器具の修理

会場 新潟地域職業訓練センター(藤見町2番地101 ☎71-2535)

申し込み 今日、18日午前9時から電話会場へ 定員は各50人・月曜日は休み

テーマ	月日	時間	持参品
電気器具の簡単な修理	3・24	午後1時~5時	
大工道具の手入れと職かんのあひだり	3・26	午前10時~午後4時	あひだり

「私」の経営理念

日時 3月22日午後1時~

会場 ホテル新潟 平安の閣

申し込み 電話で商業観光課へ

事業主の皆さんへ 労働保険料の申告と納付を詳しくは労働基準監督 ☎66-3131