

人口	461,988 (+104)
男	226,446 (+53)
女	235,542 (+51)
世帯数	149,436 (-38)

58年12月末現在

発行日	毎週日曜日
発行所	新潟市役所 新潟市西通6番町 866
電話	(28)1000
編集	企画部広報課
印刷所	鶴第一印刷所

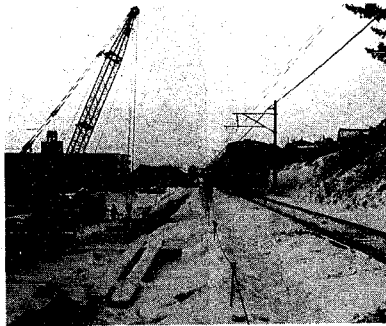
解説

プライバシー
個人情報保護条例

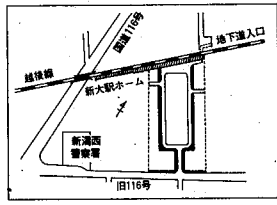
厳正な管理を義務づける

新潟市では、電算機（コンピュータ）の自己導入を決め、住民記録（住民票記載項目）を始め選挙、福祉、教育などを始め、必要な項目の処理開始を、六十一年二月に目指しています。これに伴い市では「新潟市電子計算機処理に係る個人情報保護に関する条例」を十月議決会に提出し、可決されました。

電算機には、個人が識別できる情報個人情報もデータとして記録するため、この条例によって、電算化によるプライバシー侵害を防ぎ、個人情報保護を図ります。また、市長などの執行機関にも、情



通勤列車の合い間に行われている新大前駅の基礎工事



新大前駅の工事進む
4月で乗降便利に
地下道完成

昨年九月に設置された越後線新大前駅の工事が十二月から始められています。この工事に合わせ、線路の下をくり南北地下道整備も四月の開業に合わせ順調に進められています。

越後線新潟大学前駅（仮称）学坂井、五十嵐地区住民への乗降階段の基礎工事や地下道工事の利便を図るため、市の管理を義務づけ、通勤列車の合い間に行われている工事です。現在はプラットホーム（一部二階）のプラットホームが完了しています。駅は単式ホーム型で、線路間隔に長さ百八十七、幅三十一メートルあります。駅は南側に低い傾斜地のため、ホームから駅前広場までは段差が四あり、このためホームから左右に向け二本の階段を下ろし広場と結びます。無人駅となるため、待合舎がない駅舎は設けませんが、二車両分、約四十坪の屋根を設け、雨や雪から乗降客を守ります。新駅の下をくり、

報の漏えい、改ざん、虚損その他の事故防止と、安全で厳正な管理を義務として義務づけています。

以下主要内容を紹介し、市の取り扱う事務に限定します。

- ① 処理事務の範囲
- ② 記録の制限
- ③ 個人情報の外部提供の制限
- ④ 個人情報の開示の請求
- ⑤ 個人情報の開示の拒否
- ⑥ 個人情報の開示の請求
- ⑦ 個人情報の開示の拒否
- ⑧ 個人情報の開示の請求
- ⑨ 個人情報の開示の拒否
- ⑩ 個人情報の開示の請求
- ⑪ 個人情報の開示の拒否
- ⑫ 個人情報の開示の請求
- ⑬ 個人情報の開示の拒否
- ⑭ 個人情報の開示の請求
- ⑮ 個人情報の開示の拒否
- ⑯ 個人情報の開示の請求
- ⑰ 個人情報の開示の拒否
- ⑱ 個人情報の開示の請求
- ⑲ 個人情報の開示の拒否
- ⑳ 個人情報の開示の請求
- ㉑ 個人情報の開示の拒否
- ㉒ 個人情報の開示の請求
- ㉓ 個人情報の開示の拒否
- ㉔ 個人情報の開示の請求
- ㉕ 個人情報の開示の拒否
- ㉖ 個人情報の開示の請求
- ㉗ 個人情報の開示の拒否
- ㉘ 個人情報の開示の請求
- ㉙ 個人情報の開示の拒否
- ㉚ 個人情報の開示の請求
- ㉛ 個人情報の開示の拒否
- ㉜ 個人情報の開示の請求
- ㉝ 個人情報の開示の拒否
- ㉞ 個人情報の開示の請求
- ㉟ 個人情報の開示の拒否
- ㊱ 個人情報の開示の請求
- ㊲ 個人情報の開示の拒否
- ㊳ 個人情報の開示の請求
- ㊴ 個人情報の開示の拒否
- ㊵ 個人情報の開示の請求
- ㊶ 個人情報の開示の拒否
- ㊷ 個人情報の開示の請求
- ㊸ 個人情報の開示の拒否
- ㊹ 個人情報の開示の請求
- ㊺ 個人情報の開示の拒否

除雪の大敵
雪が降り交通事情が大変悪くなります。市では幹線道路などの除排雪に全力をあげ、路上駐車禁止

雪が降り交通事情が大変悪くなります。市では幹線道路などの除排雪に全力をあげ、路上駐車禁止

下水道工事に伴う通行止め
米山路切

期間中ご迷惑をかけますがよろしくご協力をお願いします。

2月6日～3月20日
間 間
合わせ 合わせ
下水道建設課（内線430）

〈市・県民税〉第4期
〈国民健康保険料〉第5期

納期限は 1月31日
忘れずに納めましょう

私の散歩道

路上に自動車や障害物がある除雪作業の妨げとなり、取り残された雪は交通を妨害します。

大雪にはマイカー自家用交通渋滞を招くためマイカー通勤はご遠慮下さい。

自宅の出入口は自分で雪を捨て場所（こみなどは捨てないで下さい）

阿賀野川左岸、泰平橋下流、公園短（寄居浜）（電電所脇）青陵短大）

※火災対策本部設置時の追加予定場所

阿賀野川右岸、西名目所、濁川運動広場、鳥居野球場駐車場、平和町昭石石油用地、大切浜、小針球場駐車場、魁町公共用地



電話案内

市役所	所—28—1000(代表)
教育委員会	所—25—1000(代表)
保健課	所—67—1834
火災の場所を知りたいとき	所—24—1111
東保健所	所—43—5311
石山地区保健センター	所—86—4450
鳥居野地区保健センター	所—85—2373
北地区保健センター	所—59—7332
西保健所	所—66—5171
西地区保健センター	所—62—3405
坂井輪地区保健センター	所—60—3255

献血車「ゆうあい号」

月日	時	場	会	場
1-30	午前10時～午後4時	フジショッピングセンター1階(東明町)	会	場
1-31		協成生明商店(宝町)	会	場
2-1	午前9時～正午	ピコイ白根研究所(太早3)	会	場
	午後1時～3時半	新潟マツコ(豊3)	会	場
2-2	午前9時～正午	新潟タイハツキータース(東大通2)	会	場
	午後1時～3時半	真善堂(雲竹島通)	会	場
2-3	午前9時～正午	新潟食品事務所(船場町)	会	場
	午後1時～3時半	後援工場(下木下)	会	場
2-4	午前10時～午後4時	ダイエー新潟店(万代1)	会	場

※正午～午後1時まで受け付け休みます。

第7回市内特殊学級児童 図画・工作作品展

日時 2月11～14日午前9時半～午後4時半
会場 東北電力グリーンプラザ

三和町付近

進学ローン（国民金融公庫）

融資額 高校・大学進学者一人当たり五十万円以内
その他 年利八・一％ 保証人一人以上必要
問い合わせ 国民金融公庫新潟支店（百28—1—25）
（一）ハ—四月まで取り扱います

「私的」といえば、あの魔の踏切を思い出される年配の方も多しと思えます。見通しの悪い急カーブの線路両側には、よしの多いどぶ堀で、夏の蚊には弱りました。農家もだいたい、草深いきびしい所でした。しかし、新潟地蔵後は大きく変わりました。

借越線の跡は広い道路になり、私は早朝この道を歩くのが好きです。大きな屋敷の広い庭の隅に、細も見え、垣根の間からかわいらしい朝顔がのぞき、老木が背を語るの顔がともよび、静かで緑の多い三和町です。

川合 サキ
(万代五、66歳)