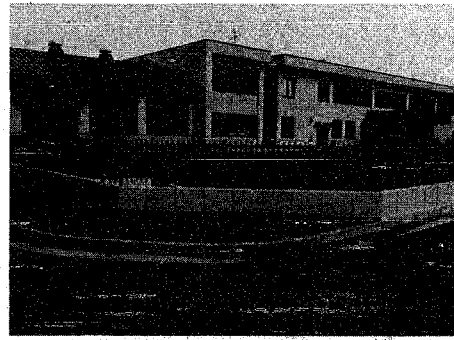


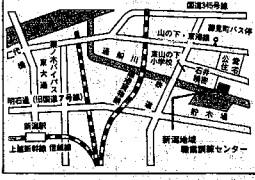
新しい職業訓練の場

地域の人もご利用下さい



明日オープンする「新潟地域職業訓練センター」

認定職業訓練を主体と、各種職業教育の充実を図るため、雇用促進事業団と市が昨年一月から新潟大学農学部農地施設(藤見町)に建設を進めていた、県内初の「新潟地域職業訓練センター」(実習棟は市が設置)が完成し、明日オープンします。職業訓練を行う場だけでなく、講習会、研修会、市民教室など幅広く市民の皆さんが利用できます。どうぞご利用下さい。



新しく出来る建物は、本館が鉄筋コンクリート造り二階建て、延べ千三百九十七平方メートル、実習棟が鉄骨造り平家建て(一部二階建て)、延べ九百九十八平方メートル、計千八百九十五平方メートル。総事業費は両方合わせて約六億円。用地費含む。

よく確かめて 慎重に!

「サラ金二法」の施行と ~利用の心得~

五十八年十月一日からいわれる「サラ金二法」が施行されます。そこで借り手に特に関係のある主なポイントの説明をします。

一、金利の制限は、五十八年十一月一日から三年間は利息の上限が年利七・三〇%(日歩二〇銭)で、四年目以降は利息が年利七・五〇%(日歩二二銭)と定められます。

二、貸金業者にもいろいろなことが規制されます。このうち特に利用者に関係のあるものを挙げてみます。

一、貸金業者は、取り立てに際して人を脅迫したり、生活に支障を及ぼすような行為をしてはならないこと。②店内に掲示されている貸付の条件をよく読んで納得したうえで利用すること。③契約書や借書書などをよく読んでおくこと。

三、五十八年十一月一日以降の借り入れから任意で支払った利息は返しても構いません。年利の最高は(〇%)、貸付金額によつて、それ以下)と決まっています。これを超過した高い金利を取られると裁判で取り戻す方法がありますが、いわゆる「サラ金二法」が施行された後は、借り手が任意で返済する部室によつて料金が異なります。

四、市民の意見も聞く会を開催。このたび、市内のハイパー・タクシー事業者から燃料費の高騰、人員費のアップ、お客の減少を理由に約13%前後の引上げで運賃変更申請を行う旨の通知が市民の意見も聞く会を開きます。意見を述べようとする方はお申し込み下さい。

日時 11月13日午後2時~4時
会場 郵便貯金会館(川岸町2)
申し込み 10月25日(当日消通期)まで
電話 951-7070(市民消費生活センター)へ

昭和59年度へ公立・私立幼稚園児を募集

昭和五十九年度の幼稚園児を募集します。入学用紙は、一月十五日(公立幼稚園)と十月二十日(私立幼稚園)に各園にあります。

園名	住所	電話	定員
沼津幼稚園	沼津町五十五	4444	六三九〇
杜山幼稚園	杜山町六一五二	75	一七九〇
西幼稚園	内野町一七九二	62	〇六一
四歳児			四八〇
五歳児			八〇
若手			八〇

園名	住所	電話
女子短期大学附属幼稚園	海老ヶ丘461	74-0349
新潟中央高校附属幼稚園	学校町2-5317	29-2191

私立幼稚園

地区	園名	住所	電話
中	二葉幼稚園	西中町714	22-4509
	みどり幼稚園	東中通1番町36	22-7429
	聖園幼稚園	東大畑通1の643	22-3929
	神宮幼稚園	西大畑町5195	22-7484
	真美幼稚園	西畑通9-1600	23-2672
	新潟中央幼稚園	西畑通7-1558	28-5866
	あさひ幼稚園	旭町通2-5239	22-9186
	あさひ幼稚園	吉町通12-2881	22-3532
	香徳幼稚園	関屋本村1-86	66-3331
	新潟青陵幼稚園	水道町1	66-8674
南	蒲原幼稚園	長瀬町10-11	43-2305
	聖ラファエル幼稚園	花園2-6-7	41-2307
	真人幼稚園	築西2	44-4297
	まるみ幼稚園	出来島455	83-4856
	曾末まらみ幼稚園	曾川乙182-83	84-9936
	愛泉幼稚園	上所中2-11-10	84-4471
	恵光学園第1幼稚園	天神尾50	44-2451
	恵光学園第2幼稚園	女池中央北331	83-3915
	松松幼稚園	松松太田136	83-4444
	藤見幼稚園	小金町39-2	79-6513
東	さんび幼稚園	小金町1-138	74-1821
	あおひ幼稚園	津島屋3-100	75-0772
	緑が丘幼稚園	有楽3-4-4	76-3372
	新潟あゆみ幼稚園	東中野山3丁目313-26	76-1821
	松浜あゆみ幼稚園	松浜4-13-6	59-3650
	恵泉幼稚園	松和町16-5	73-9485
	豊田城幼稚園	牡丹山	73-1889
	聖園マリア幼稚園	青山6丁目10-5	66-2623
	旭が丘幼稚園	五十嵐2-8633	62-2567
	ノートルダム幼稚園	寺尾西3-26-50	69-2406
西	坂井輪童幼稚園	坂井1753	68-2441
	坂井輪童幼稚園	坂井2731	31-0123
	神宮寺尾幼稚園	寺尾上1-6-55	60-1211
	育明幼稚園	文京町16-1	66-4151
	金鷲幼稚園	小針小1-4	67-4121
	金鷲内野幼稚園	内野町171	62-3311
	明美ヶ丘幼稚園	五十嵐1の町6474	69-2414

内部は、一階が実習場、会議室、視聴覚室、二階は実習室、普通教室、和室などがあります。

市認定職業訓練は、現在、職業訓練校(鑑西)を借りて夜間訓練を実施して、五十人が学んでいます。

利用案内

開館時間 午前九時~午後九時
休館日 月曜日、祝日の場合
入館料 年未、年始(十二月十九日、一月月)

項目	前年比
合計	+243件
死者	+6人
傷者	+222人

働く女性の性にかたがたの働く女性にむかっての女性職場充実には

日時 11月8日午後1時15分~4時半
会場 中央公民館大ホール
内容 西村洋子(女性社員総合開発研究所)働く女性の果たす役割、対話の集い
申し込み 10月29日までに電話で市市政課(☎28-1000)へ

若人の集い・社交ダンス講習会

日時 10月25日~12月13日毎週火、金曜日午後6時半~8時半(12月9日除く、計14回)
会場 音楽文化会館
対象 30歳までの初心者男女各50人(先着順)
参加費 2,500円
内容 ブルース、ワルツ、ジリバ、マンボ、ルンバ
申し込み 市農業委員会農政係(☎41-4111内線53番)へ

ハイパー・タクシー運賃の変更について「市民の意見を聞く会」を開催

このたび、市内のハイパー・タクシー事業者から燃料費の高騰、人員費のアップ、お客の減少を理由に約13%前後の引上げで運賃変更申請を行う旨の通知が市民の意見も聞く会を開きます。意見を述べようとする方はお申し込み下さい。

すこやか健康教室

会場・日時・申し込み 東保健所 11月2、9、17日電話で会場へ、鳥屋野地区公民館 11月17、24、31日直接会場へ
対象 40歳以上の婦人とその家族
定員 各組30人(先着順)

第5回 英語弁論大会出場者募集

日時 11月3日午後2時~5時
会場 県民会館第一会議室
出場申し込み 10月20日までに原稿コピーか録音テープを添えて新潟英語専門学校(☎24-4606)へ

石山地区市民パドミントン大会

日時 11月13日午前8時半~
会場 南中野山小学校
参加資格 石山地区在住者(社会人リーグ2部参加者と高校生以下を除く)
種目 ダブルス(男、女)、A、B級、女子A、B級、シングル、B級、初心者
参加料 1ペア~400円、シングルス~200円
用具 スポーツのできる服装・靴、ラケット持参
申し込み 10月31日までに住所、氏名、電話番号、クラスを申し込み用紙(石山地区公民館にあり)(記入後、参加料を添えて石山地区公民館(☎06-5631)へ)
ダブルスはペアで申し込み

動産の公示

日時 10月21日午前11時~午後6時
会場 新潟財務事務所(☎31-8125)
品目 家具、電気製品など200点
※買受代金は午後3時までに納入

市民憲法講座(第1回)

日時 10月22日午後1時半~4時
会場 中央公民館5階ホール(入場無料)
内容 成島善隆(新大助教授)憲法誕生とその内容、意見交換ほか
第2回10/29~戦争放棄と日本の平和、
第3回11/12~国家と国民
第4回11/19~人間の平等・女性の地位
※保育室があります
問い合わせ 川村(☎28-8551)へ

催し物案内

催し物名	日時	会場	問い合わせ
107周年記念祝賀会	10月16日(日) 10時~14時	中央公民館(4階の用室あり)	事務課(☎25-255) 会費~100円
新潟県下の楽楽演奏会	10月22日(日) 午後2時	中央公民館	佐藤(☎73-2897) 観覧券500円
音楽の心(パノソ)	10月29日(日) 午後3時	東北電力ホール(入場無料)	田中(☎28-5332) 観覧券500円
映画「はじのメロ」	10月29日(日) 午後2時、8時(2回上映)	水戸小学校	田中(☎28-5332) 観覧券500円