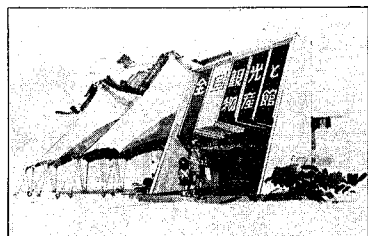


楽しいパビリオンがいっぱい

あすの新潟館(テーマ館)

新潟博を代表するパビリオン。「あすの新潟」の姿がダイナミックに展開されます。新潟の自然や歴史、県の長期構想をわかりやすく紹介。また、迫力満点の飛び出す映画を上映。偏光レンズを使った特殊なメガネで見る立体映画は日本で初めて公開されるものです。



全国観光と物産館

この夏あなたは居ながらにして26分間で北海道から沖縄までの全国一周の旅が楽しめます。そして全国各地の観光地と、魅力いっぱいの特産品が紹介されます。



大地と海の自然館

新潟県の第一次産業(農・林・水産業)の歩み、未来像を探ります。ダイナミックな映像が迫る21マルチスクリーン。イベントゾーンでは郷土色いっぱいの催しがたくさんあります。



ゆたかな国土館

私たちの暮らしを守り、生活を支える川、道、港をわかりやすく解説。中央には、大地と海の大パノラマを展示。レーダー雨量計や大型ラジコン船もあります。



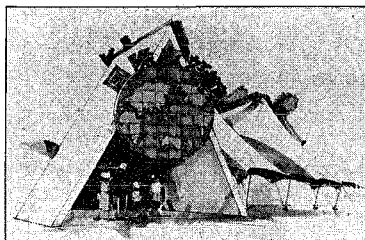
国際友好館

アメリカ、ソ連、韓国、東南アジア、ヨーロッパなど世界各国の物産を一堂に展示、販売する国際バザールが開催されます。



ハルピン友好展示館

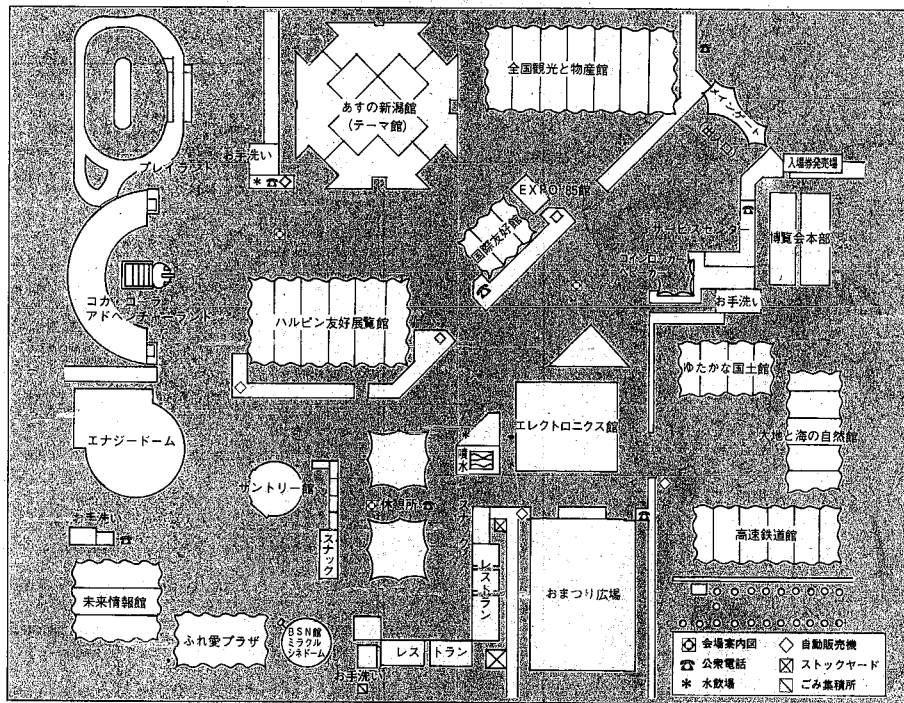
新潟市と友好都市中国ハルピン市。ハルピン市の特産品、工芸美術品など200余点を展示。即売コーナーも設けました。会場内には、本場の味が楽しめるハルピン飯店もあります。



EXPO'85館

1985年に開かれる「科学万博—つくば'85」を紹介。

'83新潟博会場案内図



ふれ愛プラザ

私たちの生活に深くかかわり、それを支える郵便システムの展望。たばこ工場、ニイガタ・メカランド「動力のしくみ」。アマ無線の操作、実演など興味いっぱい。



未来情報館

高度情報通信システムは、私たちの暮らしをどう変えるのか。2001年の豊かな情報社会をひと足早く体験できるよう最新の情報システムをご覧いただけます。



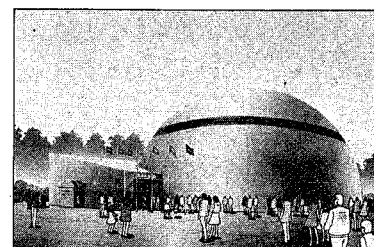
高速鉄道館

新幹線を中心に高速鉄道システムの主役たちを紹介。時速500kmを目指す新交通システムのエース「リニアモーターカー」も登場します。



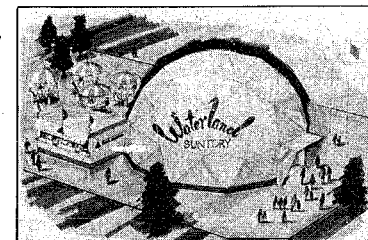
エナジードーム

左右26mの三面マルチスクリーンにくりひろげられる大映像の世界にあなたをひきずり込みます。また未来をひらくエネルギー「電気」を模型を使って展示します。



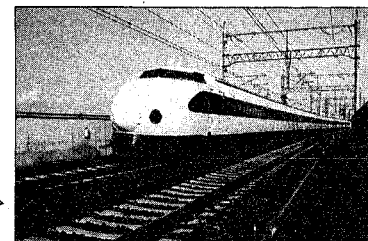
サントリー館

大地をうろおし、豊かな生命を育む水。この「生命の水」をテーマに、あふれる水と光、音響、鮮やかな色彩で織りなすファンタスティックな世界を楽しむことができます。



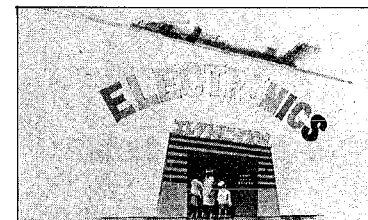
BSN館ミラクル・シネ・ドーム

あふれる光、包みこむサウンド。そして圧倒的スケールを迫る200度立体パノラマスクリーンと、6チャンネルマルチチャンネルサウンド。あなたをスーパー映像の世界へとお誘いします。



エレクトロニクス館

日本が世界に誇る先端科学技術(エレクトロニクス)を紹介するほか、パソコンをはじめ各種コンピューターが、みなさんに語りかけます。



コココーラアドベンチャーランド

高さ10mの「マンモス・ジム」(ジャングル・ジム)がみんなを待っています。

